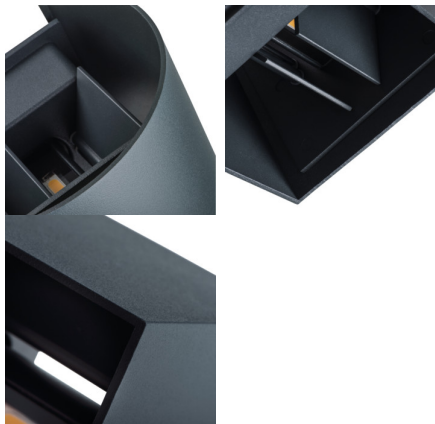


Фасадний світильник

5905339289933



Основною перевагою світлодіодів Kanlux REKA LED є використання світлодіодів, які не втрачають своєї яскравості під час використання. Візуально цікавим є світловий ефект, який створює лампа при включенні, а також вільне регулювання світлового променя за допомогою маскуючих закриттів. Головною перевагою світильника Kanlux REKA LED є візуально унікальний світловий ефект, який ми створюємо після включення. Завдяки крильчаткам, розміщеним у нижній і верхній частині світильника, ми можемо встановити напрямок і ширину світлового потоку. Світильник Kanlux REKA світить у двох напрямках – вгору та вниз. Світловий потік можна налаштувати незалежно один від одного, створюючи, наприклад, ідеально тонку лінію світла зверху та знизу, встановлюючи широкі світлові каскади, які йдуть від лампи на землю. Kanlux REKA LED може використовуватися при фасадному освітленні будівель.

ЗАГАЛЬНІ ДАНІ:

Колір: білий

Місце монтажу: для установки на стіні

Місце використання: всередині і зовні

Мінімальна відстань від освітленого об'єкта: 0,5m

Можливість співпраці з притемнювачем: ні

Wykrywanie ruchu: ні

Напрямок освітлення світильника: вгору і вниз

Довжина (мм): 135

Ширина (мм): 115

Висота (мм): 100

Зінтегроване люмінісцентне джерело світла: так

ТЕХНІЧНІ ХАРАКТЕРИСТИКИ:

Номинальна напруга (В): 220-240 AC

Номинальна частота (Гц): 50

Потужність максимальна (Вт): 7

Клас захисту від ураження електричним струмом: I

Тип діода: LED COB

Світловий потік (лм): max 510

Колір лампи: біла

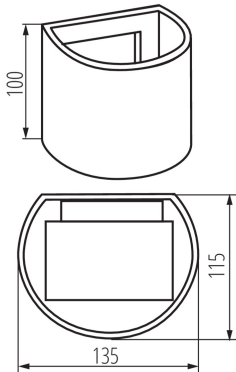
Корельована колірна температура [K]: 4000

Послідовність кольору в еліпсах МакАдама: ≤6

Індекс кольоропередачі: 80

Тривалість роботи (год): 30000

Фасадний світильник



Кількість циклів ввімкнуті/вимкнуті: ≥ 20000

Кут освітлення ($^{\circ}$): max 90

Діапазон температури оточення, впливу якої може піддаватися продукт ($^{\circ}\text{C}$): $-15 \div 35$

Матеріал корпусу: сплав алюмінію

Матеріал захисного скла: загартоване скло

Тип з'єднання: клемник гвинтовий

Діапазон перетинів застосовуваних кабелів [мм^2]: 1

Тривалість нагріву лампи (с): ≤ 1

Тривалість запалювання лампи (с): $\leq 0,5$

Ступінь IP: 54

ДАНІ ЛОГІСТИКИ:

Як упаковано: 20

Кількість штук в проміжній упаковці: 1

Кількість штук у груповій упаковці: 20

Вага нетто одиниці [г]: 570

Граматура [г]: 678

Довжина споживчої упаковки [см]: 15

Ширина споживчої упаковки [см]: 12

Висота споживчої упаковки [см]: 11

Вага коробки [кг]: 13.56

Ширина коробки [см]: 31

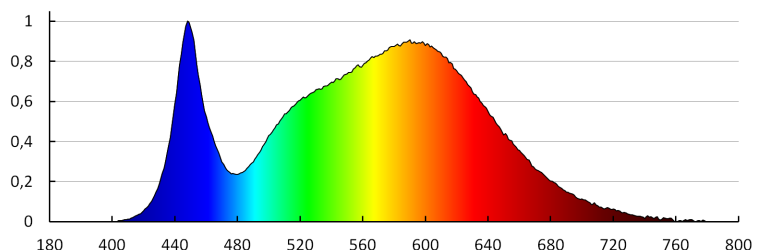
Висота коробки [см]: 25

Довжина коробки [см]: 62

Обсяг коробки [м^3]: 0.04805

ДОДАТКОВІ ВІДОМОСТІ:

- Регулювання кута світіння
- 5 років Гарантії на умовах гарантійної заяви, доступної на веб-сайті



KANLUX S.A. (kat 28993) REKA LED EL 7W-O-W / LDC (Polar)

Luminaire: KANLUX S.A. (kat 28993) REKA LED EL 7W-O-W
Lamps: 1 x REKA LED EL 7W-O-W

