

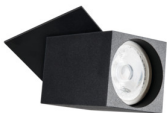
Стельовий точковий світильник

5905339293138

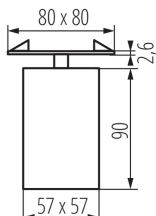


MO  
DE  
RN  
design

DE  
SI  
GN  
unique



Ø70



Kanlux CHIRO GU10 - це абсолютно нова категорія декоративного освітлення. Це світильник типу SPOT, який можна монтувати на підвісній стелі, як звичайний вбудований світильник. Унікальний дизайн і легкий монтаж цього світильника - його головні переваги.

### ЗАГАЛЬНІ ДАНІ:

**Колір:** чорний

**Необхідність використання самозахисних ламп:** так

**Місце монтажу:** для вбудовування в стелю

**Місце використання:** всередині

**Мінімальна відстань від освітленого об'єкта:** 0,5m

**Продукт не пристосований для накривання**

**термоізоляційним матеріалом:** так

**Монтажний отвір (мм):** Ø70

### ТЕХНІЧНІ ХАРАКТЕРИСТИКИ:

**Номинальна напруга (В):** 220-240 AC

**Номинальна частота (Гц):** 50

**Потужність максимальна (Вт):** max 10

**Клас захисту від ураження електричним струмом:** I

**Джерела світла:** PAR16

**в комплекті джерело світла:** ні

**Цоколь:** GU10

**Діапазон температури оточення, впливу якої може піддаватися продукт (°C):** 5÷25

**Матеріал корпусу:** сплав алюмінію

**Тип з'єднання:** клемник гвинтовий

**Діапазон перетинів застосовуваних кабелів [мм<sup>2</sup>]:** 0,75-1,5

**Трекові світильники з горизонтальним діапазоном (°):** 340

**Налаштування кута освітлення світильника:** в одній осі

**Налаштування кута освітлення світильника (°):** 90

**Ступінь IP:** 20

### ДАНІ ЛОГІСТИКИ:

**Як упаковано:** 20

**Кількість штук в проміжній упаковці:** 1

**Кількість штук у груповій упаковці:** 20

**Кількість штук в шарі на піддоні:** 140

**Вага нетто одиниці [г]:** 400

**Граматура [г]:** 497.5

**Довжина споживчої упаковки [см]:** 10

**Ширина споживчої упаковки [см]:** 8.5

## 29313 CHIRO GU10 DTL-B

Стельовий точковий світильник



**Висота споживчої упаковки [см]: 15**

**Вага коробки [кг]: 9.95**

**Ширина коробки [см]: 21**

**Висота коробки [см]: 32.5**

**Довжина коробки [см]: 44.5**

**Обсяг коробки [м<sup>3</sup>]: 0.030371**