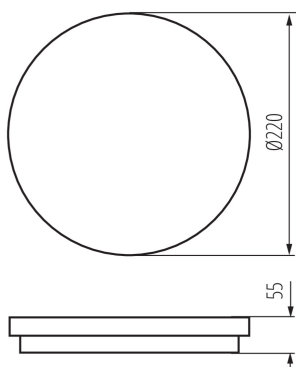


Світлодіодний світильник

5905339329448



Герметичні світильники Kanlux BENO – це вишуканий дизайн та унікальний світловий ефект. Вони були створені на індивідуальне замовлення Kanlux та запатентовані, щоб радувати не лише якістю, але і стилем. Світильники даної серії доступні у двох кольорах - білому та чорному, у круглому та квадратному виконанні. Kanlux BENO LED також вирізняється високою стійкістю до несприятливих погодних умов (ступінь захисту IP54), швидким та легким монтажем на стелі чи на стіні, а також датчиком руху із можливістю регулювання. Kanlux BENO LED – це багатофункціональний світильник, який завдяки своєму дизайну та технічним аспектам може використовуватися практично у будь-якому місці.

ЗАГАЛЬНІ ДАНІ:

Колір: білий

Місце монтажу: для установки на стіні, для установки на стелі

Місце використання: всередині і зовні

Мінімальна відстань від освітленого об'єкта: 0,5m

Можливість співпраці з притемнювачем: ні

Wykrywanie ruchu: так

Висота (мм): 55

Діаметр (мм): 220

Регулювання чутливості: так

Вміст ртуті: ні

Зінтегроване люмінесцентне джерело світла: так

ТЕХНІЧНІ ХАРАКТЕРИСТИКИ:

Номинальна напруга (В): 220-240 AC

Номинальна частота (Гц): 50

Потужність максимальна (Вт): 18

Клас захисту від ураження електричним струмом: II

Матеріал плафону: пластмаса

Тип діода: LED SMD

Світловий потік світильника [лм]: 1550

Корисний світловий потік джерела світла Fuse [лм]: 2400

Корисний світловий потік джерела світла Fuse [лм]: у кулі (360°)

Колір лампи: біла

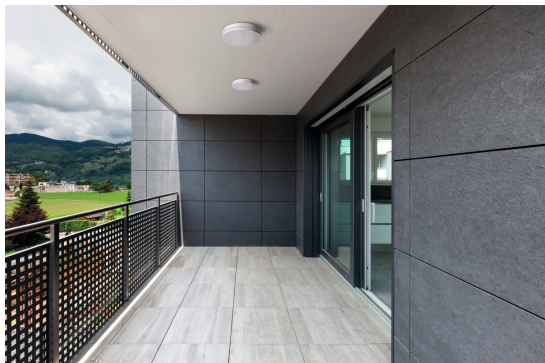
Корельована колірна температура [К]: 4000

Послідовність кольору в еліпсах МакАдама: ≤6

Індекс кольоропередачі: 80

Тривалість роботи (год): 20000

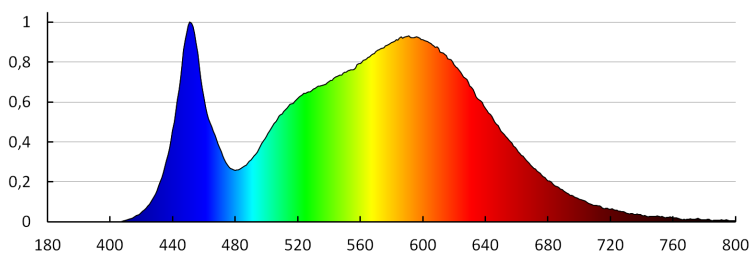
Світлодіодний світильник



Коефіцієнт утримання світлового потоку в кінці номінального періоду тривалості роботи: L70B50
Кількість циклів ввімкнуті/вимкнуті: ≥ 20000
Кут освітлення (°): 110
Світлова ефективність лампи (лм/Вт): 86
Діапазон температури оточення, впливу якої може піддаватися продукт (°C): $-15 \div 35$
Матеріал корпусу: пластмаса
Тип датчика: мікрохвильовий
Тип з'єднання: клемник самозатискний
Діапазон перетинів застосовуваних кабелів [мм²]: $0,5 \div 1,5$
Тривалість дії датчика (секунда-хвилина): 5-5
Тривалість нагріву лампи (с): ≤ 1
Тривалість запалювання лампи (с): $\leq 0,5$
Частота роботи датчика (МГц): 5800
Налаштування рівня яскравості освітлення, при якому датчик розпізнає рух (lx): 2/10/50/off
Ступінь IP: 54
Радіус дії датчика (м): max 4.5

ДАНІ ЛОГІСТИКИ:

Одиниця виміру: штука
Як упаковано: 10
Кількість штук в проміжній упаковці: 1
Кількість штук у груповій упаковці: 10
Вага нетто одиниці [г]: 434
Граматура [г]: 591
Довжина споживчої упаковки [см]: 22.5
Ширина споживчої упаковки [см]: 6
Висота споживчої упаковки [см]: 23
Вага коробки [кг]: 5.91
Ширина коробки [см]: 32.5
Висота коробки [см]: 25
Довжина коробки [см]: 47
Обсяг коробки [м³]: 0.038188



32944 BENO 18W NW-O-SE W

Світлодіодний світильник

KANLUX S.A. (kat 32944) BENO 18W NW-O-SE W / LDC (Polar)

Luminaire: KANLUX S.A. (kat 32944) BENO 18W NW-O-SE W
Lamps: 1 x BENO 18W NW

