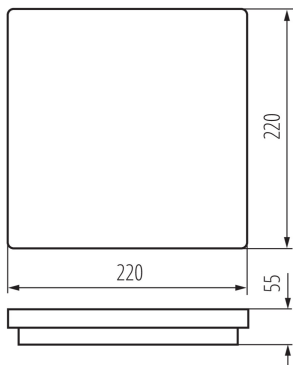
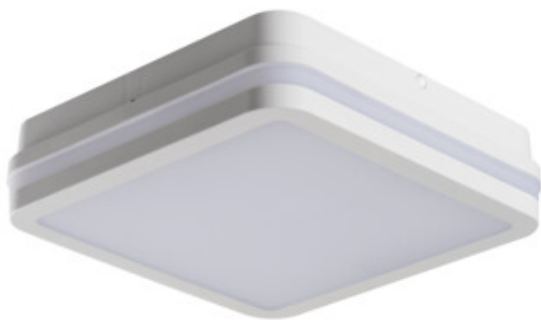


Світлодіодний світильник

5905339329462



Герметичні світильники Kanlux BENO – це вишуканий дизайн та унікальний світловий ефект. Вони були створені на індивідуальне замовлення Kanlux та запатентовані, щоб радувати не лише якістю, але і стилем. Світильники даної серії доступні у двох кольорах - білому та чорному, у круглому та квадратному виконанні. Kanlux BENO LED також вирізняється високою стійкістю до несприятливих погодних умов (ступінь захисту IP54), швидким та легким монтажем на стелі чи на стіні, а також датчиком руху із можливістю регулювання. Kanlux BENO LED – це багатофункціональний світильник, який завдяки своєму дизайну та технічним аспектам може використовуватися практично у будь-якому місці.

### ЗАГАЛЬНІ ДАНІ:

**Колір:** білий

**Місце монтажу:** для установки на стіні, для установки на стелі

**Місце використання:** всередині і зовні

**Мінімальна відстань від освітленого об'єкта:** 0,5m

**Можливість співпраці з притемнювачем:** ні

**Wykrywanie ruchu:** так

**Довжина (мм):** 220

**Ширина (мм):** 220

**Висота (мм):** 55

**Регулювання чутливості:** так

**Вміст ртуті:** ні

**Зінтегроване люмінесцентне джерело світла:** так

### ТЕХНІЧНІ ХАРАКТЕРИСТИКИ:

**Номинальна напруга (В):** 220-240 AC

**Номинальна частота (Гц):** 50

**Потужність максимальна (Вт):** 18

**Клас захисту від ураження електричним струмом:** II

**Матеріал плафону:** пластмаса

**Тип діода:** LED SMD

**Світловий потік світильника [лм]:** 1550

**Корисний світловий потік джерела світла Fuse [лм]:** 2400

**Корисний світловий потік джерела світла Fuse [лм]:** у кулі (360°)

**Колір лампи:** біла

**Корельована колірна температура [K]:** 4000

**Послідовність кольору в еліпсах МакАдама:** ≤6

**Індекс кольоропередачі:** 80

**Тривалість роботи (год):** 20000

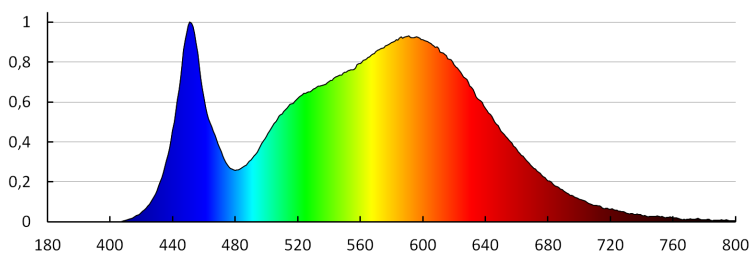
### Світлодіодний світильник



**Коефіцієнт утримання світлового потоку в кінці номінального періоду тривалості роботи:** L70B50  
**Кількість циклів ввімкнуті/вимкнуті:**  $\geq 20000$   
**Кут освітлення (°):** 110  
**Світлова ефективність лампи (лм/Вт):** 86  
**Діапазон температури оточення, впливу якої може піддаватися продукт (°C):**  $-15 \div 35$   
**Матеріал корпусу:** пластмаса  
**Тип датчика:** мікрохвильовий  
**Тип з'єднання:** клемник самозатискний  
**Діапазон перетинів застосовуваних кабелів [мм<sup>2</sup>]:**  $0,5 \div 1,5$   
**Тривалість дії датчика (секунда-хвилина):** 5-5  
**Тривалість нагріву лампи (с):**  $\leq 1$   
**Тривалість запалювання лампи (с):**  $\leq 0,5$   
**Частота роботи датчика (МГц):** 5800  
**Налаштування рівня яскравості освітлення, при якому датчик розпізнає рух (lx):** 2/10/50/off  
**Ступінь IP:** 54  
**Радіус дії датчика (м):** max 4.5

#### ДАНІ ЛОГІСТИКИ:

**Одиниця виміру:** штука  
**Як упаковано:** 10  
**Кількість штук в проміжній упаковці:** 1  
**Кількість штук у груповій упаковці:** 10  
**Вага нетто одиниці [г]:** 490  
**Граматура [г]:** 647  
**Довжина споживчої упаковки [см]:** 22.5  
**Ширина споживчої упаковки [см]:** 6  
**Висота споживчої упаковки [см]:** 23  
**Вага коробки [кг]:** 6.47  
**Ширина коробки [см]:** 32.5  
**Висота коробки [см]:** 25  
**Довжина коробки [см]:** 47  
**Обсяг коробки [м<sup>3</sup>]:** 0.038188



## 32946 BENO 18W NW-L-SE W

Світлодіодний світильник

