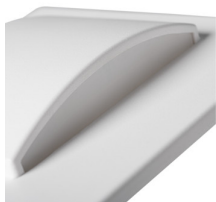
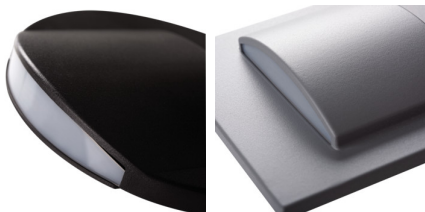


Світлодіодний сходовий світильник

5905339333322



ЗАГАЛЬНІ ДАНІ:

Для настінного монтажу: так

Колір: чорний

Місце монтажу: для вбудовування в стіні

Місце використання: всередині

Мінімальна відстань від освітленого об'єкта: 0,1m

Можливість співпраці з притемнювачем: ні

Довжина (мм): 75

Ширина (мм): 16

Висота (мм): 75

Необхідний діаметр монтажної коробки (Øмм): 60

Розміри монтажного отвору (мм): 60

Зінтегроване люмінісцентне джерело світла: так

ТЕХНІЧНІ ХАРАКТЕРИСТИКИ:

Номинальна напруга (В): 12 DC

Потужність максимальна (Вт): 0.8

Клас захисту від ураження електричним струмом: III

Матеріал плафону: пластмаса

Тип діода: LED SMD

Світловий потік (лм): 15

Колір лампи: теплий білий

Корельована колірна температура [K]: 3000

Послідовність кольору в еліпсах МакАдама: ≤ 6

Індекс кольоропередачі: 80

Тривалість роботи (год): 30000

Кількість циклів ввімкнути/вимкнути: ≥ 15000

Світлова ефективність лампи (лм/Вт): 19

Діапазон температури оточення, впливу якої може

піддаватися продукт (°C): $5 \div 25$

Матеріал корпусу: пластмаса

Тип з'єднання: Вільні кінці проводів

Тривалість нагріву лампи (с): ≤ 1

Тривалість запалювання лампи (с): $\leq 0,5$

Ступінь IP: 20

ДАНІ ЛОГІСТИКИ:

Як упаковано: 100

Кількість штук в проміжній упаковці: 1

Кількість штук у груповій упаковці: 100

Вага нетто одиниці [г]: 26

Граматура [г]: 48.9

Довжина споживчої упаковки [см]: 11

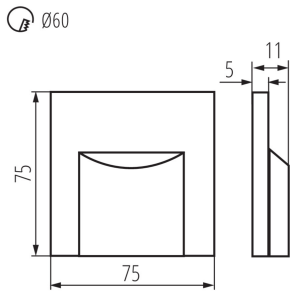
Ширина споживчої упаковки [см]: 2.5

Висота споживчої упаковки [см]: 16.5

Вага коробки [кг]: 4.89

33332 ERINUS LED L B-WW

Світлодіодний сходовий світильник



Ширина коробки [см]: 23
Висота коробки [см]: 35
Довжина коробки [см]: 69.5
Обсяг коробки [м³]: 0.055948

