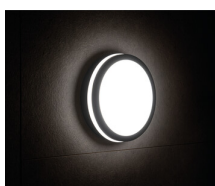
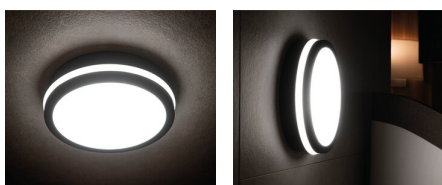
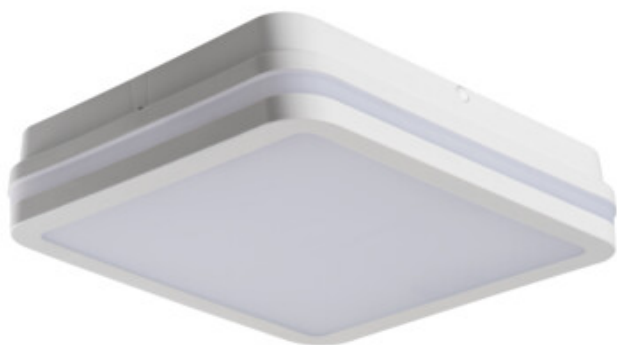


Світлодіодний світильник

5905339333421



Герметичні світильники Kanlux BENO – це вишуканий дизайн та унікальний світловий ефект. Вони були створені на індивідуальне замовлення Kanlux та запатентовані, щоб радувати не лише якістю, але і стилем. Світильники даної серії доступні у двох кольорах - білому та чорному, у круглому та квадратному виконанні. Kanlux BENO LED також вирізняється високою стійкістю до несприятливих погодних умов (ступінь захисту IP54), швидким та легким монтажем на стелі чи на стіні, а також датчиком руху із можливістю регулювання. Kanlux BENO LED – це багатофункціональний світильник, який завдяки своєму дизайну та технічним аспектам може використовуватися практично у будь-якому місці.

### ЗАГАЛЬНІ ДАНІ:

**Колір:** білий

**Місце монтажу:** для установки на стіні, для установки на стелі

**Місце використання:** всередині і зовні

**Мінімальна відстань від освітленого об'єкта:** 0,5m

**Можливість співпраці з притемнювачем:** ні

**Довжина (мм):** 260

**Ширина (мм):** 260

**Висота (мм):** 55

**Вміст ртуті:** ні

**Зінтегроване люмінесцентне джерело світла:** так

### ТЕХНІЧНІ ХАРАКТЕРИСТИКИ:

**Номинальна напруга (В):** 220-240 AC

**Номинальна частота (Гц):** 50

**Потужність максимальна (Вт):** 24

**Клас захисту від ураження електричним струмом:** II

**Матеріал плафону:** пластмаса

**Тип діода:** LED SMD

**Світловий потік світильника [лм]:** 2060

**Корисний світловий потік джерела світла Фіусе [лм]:** 2900

**Корисний світловий потік джерела світла Фіусе [лм]:** у кулі (360°)

**Колір лампи:** біла

**Корельована колірна температура [K]:** 4000

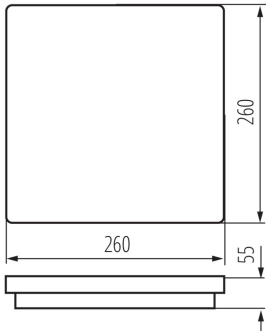
**Послідовність кольору в еліпсах МакАдама:** ≤6

**Індекс кольоропередачі:** 80

**Тривалість роботи (год):** 20000

**Коефіцієнт утримання світлового потоку в кінці номінального періоду тривалості роботи:** L70B50

Світлодіодний світильник



Кількість циклів ввімкнуту/вимкнуту:  $\geq 20000$

Кут освітлення ( $^{\circ}$ ): 110

Світлова ефективність лампи (лм/Вт): 86

Діапазон температури оточення, впливу якої може піддаватися продукт ( $^{\circ}\text{C}$ ):  $-15 \div 35$

Матеріал корпусу: пластмаса

Тип з'єднання: клемник самозатискний

Діапазон перетинів застосовуваних кабелів [ $\text{мм}^2$ ]:  $0,5 \div 1,5$

Тривалість нагріву лампи (с):  $\leq 1$

Тривалість запалювання лампи (с):  $\leq 0,5$

Ступінь IP: 54

### ДАНІ ЛОГІСТИКИ:

Одиниця виміру: штука

Як упаковано: 10

Кількість штук в проміжній упаковці: 1

Кількість штук у груповій упаковці: 10

Вага нетто одиниці [г]: 656

Граматура [г]: 860

Довжина споживчої упаковки [см]: 26.5

Ширина споживчої упаковки [см]: 6

Висота споживчої упаковки [см]: 26.5

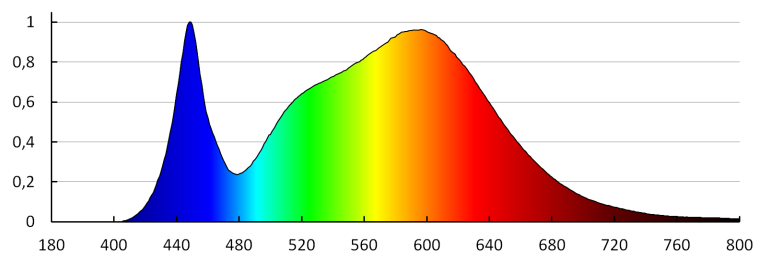
Вага коробки [кг]: 8.6

Ширина коробки [см]: 33

Висота коробки [см]: 29

Довжина коробки [см]: 55

Обсяг коробки [ $\text{м}^3$ ]: 0.052635



KANLUX S.A. (kat 33342) BENO 24W NW-L-W / LDC (Polar)

Luminaire: KANLUX S.A. (kat 33342) BENO 24W NW-L-W  
Lamps: 1 x BENO 24W NW-L-W

