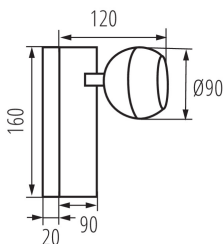


Настінний світильник

5905339336729



Kanlux GALOBA - це повна серія освітлювальних приладів, яка складається з підвісних світильників (GALOBA C), настінних світильників (GALOBA W) та світильників настінних та стельових. Підвісні світильники Kanlux GALOBA C можна успішно використовувати для освітлення стільниць або столів, настінні та стельові світильники (від 1 до 4 світлових точок) можна використовувати у вітальні, передпокої або спальні. Композицію доповнять настінні світильники з вимикачем в основі. Вся серія світильників Kanlux GALOBA має змінний абажур, завдяки якому ми можемо швидко та зручно замінити джерела світла.

ЗАГАЛЬНІ ДАНІ:

Колір: білий

Місце монтажу: для установки на стіні

Місце використання: всередині

Мінімальна відстань від освітленого об'єкта: 0,5m

Вмикач: так

Довжина (мм): 140

Ширина (мм): 90

Висота (мм): 160

ТЕХНІЧНІ ХАРАКТЕРИСТИКИ:

Номинальна напруга (В): 220-240 AC

Номинальна частота (Гц): 50

Потужність максимальна (Вт): max 35

Клас захисту від ураження електричним струмом: I

Джерела світла: PAR16

в комплекті джерело світла: ні

Цоколь: GU10

Діапазон температури оточення, впливу якої може

піддаватися продукт (°C): 5÷25

Матеріал корпусу: сплав алюмінію

Тип з'єднання: клемник гвинтовий

Діапазон перетинів застосовуваних кабелів [мм²):

0,75÷1,5

Трекові світильники з горизонтальним діапазоном (°):

335

Трекові світильники з вертикальним діапазоном (°):

315

Ступінь IP: 20

Настінний світильник



ДАНІ ЛОГІСТИКИ:

Як упаковано: 20
Кількість штук в проміжній упаковці: 1
Кількість штук у груповій упаковці: 20
Вага нетто одиниці [г]: 384
Граматура [г]: 500
Довжина споживчої упаковки [см]: 20.5
Ширина споживчої упаковки [см]: 9.5
Висота споживчої упаковки [см]: 14.5
Вага коробки [кг]: 10
Ширина коробки [см]: 43.5
Висота коробки [см]: 31.5
Довжина коробки [см]: 50
Обсяг коробки [м³]: 0.068513

ДОДАТКОВІ ВІДОМОСТІ:

- Максимальна висота джерела світла 55mm