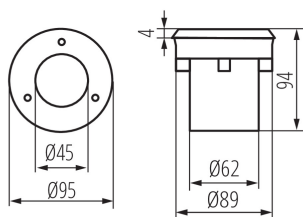


## 18193 GORDO N 1W CW-O-SR

осветително тяло за вграждане в земя

5905339181930



Kanlux GORDO N е осветително тяло за вграждане в земята с вграден LED източник на светлина. Изработена е от най-висококачествени материали, благодарение на които е издръжлива на натиск до 20kN. Степента на херметичност на осветителното тяло е IP67.

### ПАРАМЕТРИ НА ПРОДУКТА:

**Цвят:** сребърен

**Място на монтаж:** за вграждане в основа, за вграждане в земя

**Място на приложение:** на открито

**Минимално разстояние от осветявания обект:** 0,1m

**Възможност за използване с димер:** не

**Посока на светене на осветителното тяло:** горна страна

**Височина [mm]:** 94

**Диаметър [mm]:** 95

**Брой щуцери:** 1

**Интегриран LED източник на светлина:** да

**Номинално напрежение [V]:** 220-240 AC

**Номинална честота [Hz]:** 50

**Максимална мощност [W]:** 1

**Категория на защита от токов удар:** I

**Вид диод:** LED SMD

**Светлинен поток [lm]:** 50

**Цвят на светлината:** хладно бяла

**Експлоатационен срок на лампата [h]:** 20000

**Брой цикли вкл. / изкл.:**  $\geq 10000$

**Ъгъл на светене [°]:** 80

**Обхват на околната температура, на която може да бъде изложен продуктът [°C]:** -20÷35

**Материал на корпуса:** сплав на алуминий

**Материал на панела/на рамката:** неръждаема стомана

**Материал на защитното стъкло:** закалено стъкло

**Вид присъединение:** свободни краища на кабелите

**Вид проводник:** H05RN-F

**Дължина на проводника [m]:** 0.2

**Напречно сечение на кабела [mm<sup>2</sup>]:** 0,75

**Допустим статичен натиск [kN]:** 20

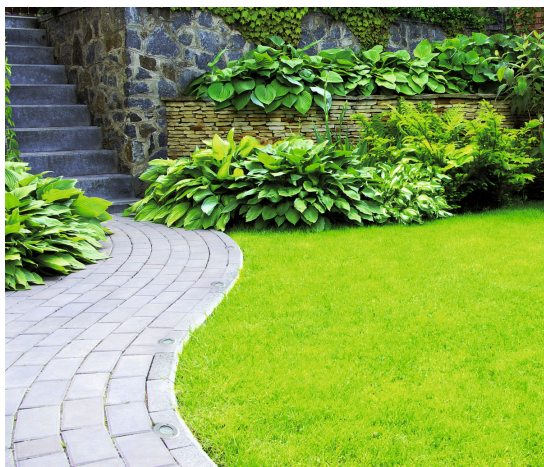
**Степен на защита IK:** 08

**Степен на защита IP:** 67

**Допълнителна информация:** LED източника на светлина юже да се замени само от квалифициран персонал (сервиз на Kanlux)

## 18193 GORDO N 1W CW-O-SR

осветително тяло за вграждане в земя



### ПАРАМЕТРИ ЗА СВЕТЛИНИ ИЗТОЧНИЦИ С НЕОРГАНИЧНИ СВЕТОДИОДИ И ОРГАНИЧНИ СВЕТОДИОДИ:

Полезния светлинен поток на светлинния източник

**Фuse [LM]: 85**

Полезния светлинен поток на светлинния източник

**Фuse [LM]: в широк конус (120°)**

Корелираната цветна температура [K]: 6500

Устойчивост на цвета в елипсите на Макадам: 6

Индекс на цветоподаване: 80

### ПАРАМЕТРИ ЗА СВЕТЛИНИ ИЗТОЧНИЦИ С НЕОРГАНИЧНИ СВЕТОДИОДИ И ОРГАНИЧНИ СВЕТОДИОДИ, ЗАХРАНВАНИ ОТ ЕЛЕКТРИЧЕСКАТА МРЕЖА:

Светодиодният светлинен източник заменя

луминесцентен светлинен източник без вграден

баласт с определена мощност.: неприложимо

### ЛОГИСТИЧНИ ДАННИ:

Как е опаковано: 20

Количество бройки в междинна опаковка: 1

Количество бройки в сборна опаковка: 20

Единично нето тегло [g]: 346

Грамаж [g]: 411

Дължина на единична опаковка [cm]: 10.5

Ширина на единична опаковка [cm]: 10

Височина на единична опаковка [cm]: 10.5

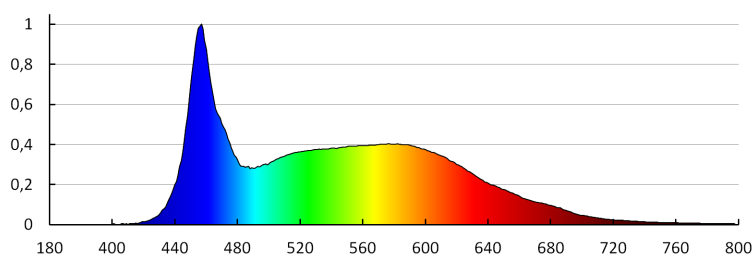
Тегло на кашон [kg]: 8.22

Ширина на кашон [cm]: 22.5

Височина на кашон [cm]: 24

Дължина на кашон [cm]: 54

Вместимост на кашон [m³]: 0.02916



## 18193 GORDO N 1W CW-O-SR

осветително тяло за вграждане в земя

