

32946 BENO 18W NW-L-SE W

LED плафониера

5905339329462



Осветителните тела Kanlux BENO имат уникален дизайн и уникален осветителен ефект. Те бяха създадени по индивидуална заявка на Kanlux, а техните дизайни бяха запазени от нас в патентното ведомство. LED LED Kanlux BENO се характеризира с висока устойчивост на атмосферни условия (IP54 херметичност), бърз и лесен монтаж на тавана или на стената и сензор за движение с възможност за регулиране. Kanlux BENO LED е многофункционален осветител, който поради своя дизайн и технически аспекти може да се използва практически навсякъде.

ВИД НА СВЕТИЛНИЯ ИЗТОЧНИК:

Използвана технология за осветление: LED

Ненасочен или насочен: NDLS

захранван или незахранван от електрическата мрежа: NMLS

Светлинен източник с възможност за настройване на цвета: не

Светлинен източник с голяма яркост: не

Заслонка против заслепяване: не

Регулиране на светлинния поток: не

ПАРАМЕТРИ НА ПРОДУКТА:

Цвят: бял

Място на монтаж: за настенен монтаж, за монтаж върху таван

Място на приложение: на закрито и на открито

Минимално разстояние от осветявания обект: 0,5m

Възможност за използване с димер: не

Wykrywanie ruchu: да

Дължина [mm]: 220

Широчина [mm]: 220

Височина [mm]: 55

Регулиране на чувствителността: да

Съдържание на живак: не

Интегриран LED източник на светлина: да

Номинално напрежение [V]: 220-240 AC

Номинална честота [Hz]: 50

Максимална мощност [W]: 18

Категория на защита от токов удар: II

Материал на дифузера: пластмаса

Вид диод: LED SMD

LED модул: C220S-LED

Светлинен поток на осветителното тяло [lm]: 1550

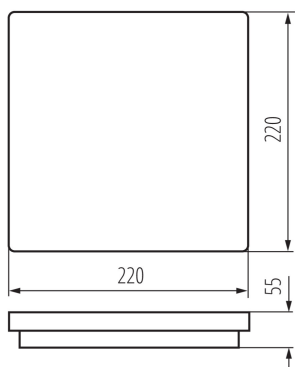
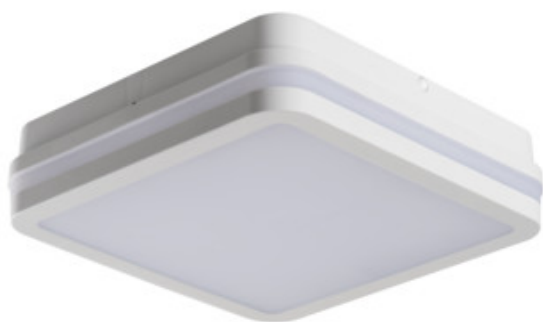
Цвят на светлината: бяла

Експлоатационен срок на лампата [h]: 20000

Коефициент на запазване на светлинния поток на лампата след изтичане на номиналния срок на експлоатация: L70B50

Брой цикли вкл. / изкл.: ≥ 20000

Ъгъл на светене [°]: 110



32946 BENO 18W NW-L-SE W

LED плафониера



Обхват на околната температура, на която може да бъде изложен продуктът [°C]: -15÷35
Материал на корпуса: пластмаса
Вид датчик: микровълнов
Вид присъединение: самозаклучващи се клеми
Обхват на напречните сечения на използваните кабели [mm²]: 0,5÷1,5
Време за задействане на датчика [s-min]: 5-5
Време за загряване на лампата [s]: ≤1
Време за пускане на лампата [s]: ≤0,5
Работна честота на датчика [MHz]: 5800
Настройка на осветеност, при която датчикът открива движение [lx]: 2/10/50/off
Степен на защита IP: 54
Обхват на датчика [m]: max 4.5
Допълнителна информация: Не е възможно да се замени LED източника на светлина
Допълнителна информация: Не е възможно да се замени контролния панел или контролното оборудване

ПАРАМЕТРИ ЗА СВЕТИЛНИ ИЗТОЧНИЦИ С НЕОРГАНИЧНИ СВЕТОДИОДИ И ОРГАНИЧНИ СВЕТОДИОДИ:

Консумация на енергия при включен източник на светлина (kWh/1000h): 17
Клас на енергийна ефективност: E
Полезния светлинен поток на светлинния източник Φuse [LM]: 2400
Полезния светлинен поток на светлинния източник Φuse [LM]: в сфера
Корелираната цветна температура [K]: 4000
Устойчивост на цвета в елипсите на Макадам: ≤6
Мощност на източника на светлина в режим "включен" P_{op} [W]: 17
Височина на източника на светлина [mm]: 185
Широчина на източника на светлина [mm]: 185
Дълбочина на източника на светлина [mm]: 1
Индекс на цвето предаване: 80
Координати на цветността (x): 0.38
Координати на цветността (y): 0.38
R9 стойност на индекса на цвето предаване: 13
Коефициент на дълготрайност: 0,9
Експлоатационен фактор: 0,95

32946 BENO 18W NW-L-SE W

LED плафониера

ЛОГИСТИЧНИ ДАННИ:

Как е опаковано: 10

Количество бройки в междинна опаковка: 1

Количество бройки в сборна опаковка: 10

Единично нето тегло [g]: 490

Грамаж [g]: 647

Дължина на единична опаковка [cm]: 22.5

Ширина на единична опаковка [cm]: 6

Височина на единична опаковка [cm]: 23

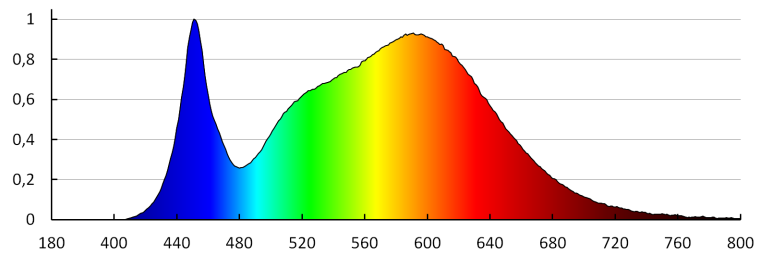
Тегло на кашон [kg]: 6.47

Ширина на кашон [cm]: 32.5

Височина на кашон [cm]: 25

Дължина на кашон [cm]: 47

Вместимост на кашон [m³]: 0.038188



KANLUX S.A. (kat 32946) BENO 18W NW-L-SEW / LDC (Polar)

Luminaire: KANLUX S.A. (kat 32946) BENO 18W NW-L-SEW
Lamps: 1 x BENO 18W NW

