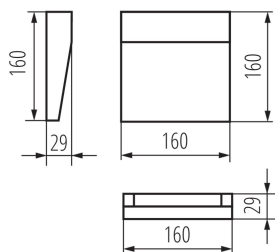
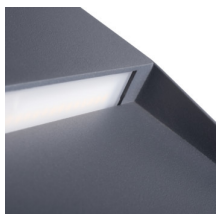


## 33752 DULI LED 6,5W-NW-L-GR

Стенно осветително тяло

5905339337528



Kanlux DULI LED е серия от фасадни осветителни тела за повърхностен монтаж. Модерният и геометричен дизайн с проста форма придават на тази серия много универсален характер. Матовото покритие в графитен цвят и най - популярната цветна температура за архитектурни осветителни тела (4000K) са други предимства на тази серия. Kanlux DULI LED действа като декоративно осветление с акцентен характер, осветявайки и декорирайки пространствата около сградата. Светодиодните осветителни тела Kanlux DULI се хранват от 230V, без да е необходимо да се използва допълнително хранване.

### ВИД НА СВЕТИЛНИЯ ИЗТОЧНИК:

Използвана технология за осветление: LED

Ненасочен или насочен: NDLS

захранван или незахранван от електрическата мрежа: NMLS

Свързан светлинен източник (CLS): не

Светлинен източник с възможност за настройване на цвета: не

Светлинен източник с голяма яркост: не

Заслонка против заслепяване: не

Регулиране на светлинния поток: не

### ПАРАМЕТРИ НА ПРОДУКТА:

Цвят: антрацитен

Място на монтаж: за настенен монтаж

Място на приложение: на закрито и на открито

Минимално разстояние от осветявания обект: 0,2m

Възможност за използване с димер: не

RAL: 7016

Широчина [mm]: 160

Височина [mm]: 160

Дълбочина [mm]: 29

Интегриран LED източник на светлина: да

Номинално напрежение [V]: 220-240 AC

Номинална честота [Hz]: 50

Максимална мощност [W]: 6,5

Категория на защита от токов удар: I

Вид диод: LED SMD

Светлинен поток [lm]: 270

Цвят на светлината: бяла

## 33752 DULI LED 6,5W-NW-L-GR

Стенно осветително тяло



**Експлоатационен срок на лампата [h]:** 30000  
**Брой цикли вкл. / изкл.:**  $\geq 25000$   
**Обхват на околната температура, на която може да бъде изложен продуктът [°C]:**  $-15 \div 35$   
**Материал на корпуса:** сплав на алуминий  
**Материал на защитното стъкло:** PC  
**Вид присъединение:** клеморед  
**Обхват на напречните сечения на използваните кабели [mm<sup>2</sup>]:** 0,75-1,5  
**Време за загряване на лампата [s]:**  $\leq 1$   
**Време за пускане на лампата [s]:**  $\leq 0,5$   
**Степен на защита IP:** 54  
**Допълнителна информация:** LED източника на светлина юоже да се замени само от квалифициран персонал (сервиз на Kanlux )  
**Допълнителна информация:** Всякакъв контролен панел или контролно оборудване може да се замени само от квалифициран персонал ( само от сервиз на Kanlux )

### ПАРАМЕТРИ ЗА СВЕТИЛНИ ИЗТОЧНИЦИ С НЕОРГАНИЧНИ СВЕТОДИОДИ И ОРГАНИЧНИ СВЕТОДИОДИ:

**Клас на енергийна ефективност:** D  
**Полезния светлинен поток на светлинния източник Фuse [LM]:** 740  
**Полезния светлинен поток на светлинния източник Фuse [LM]:** в сфера  
**Корелираната цветна температура [K]:** 4000  
**Устойчивост на цвета в елипсите на Макадам:**  $\leq 6$   
**Индекс на цвето предаване:** 80  
**Коефициент на дълготрайност:**  $\geq 0.9$   
**Експлоатационен фактор:** 0.96

### ЛОГИСТИЧНИ ДАННИ:

**Как е опаковано:** 20  
**Количество бройки в междинна опаковка:** 1  
**Количество бройки в сборна опаковка:** 20  
**Единично нето тегло [g]:** 377  
**Грамаж [g]:** 458.5  
**Дължина на единична опаковка [cm]:** 17  
**Ширина на единична опаковка [cm]:** 4  
**Височина на единична опаковка [cm]:** 17  
**Тегло на кашон [kg]:** 9.17  
**Ширина на кашон [cm]:** 21.5  
**Височина на кашон [cm]:** 36  
**Дължина на кашон [cm]:** 36  
**Вместимост на кашон [m<sup>3</sup>]:** 0.027864

## 33752 DULI LED 6,5W-NW-L-GR

Стенно осветително тяло

