

36230 STRETON LED 60W NW

LED осветително тяло за паркинг

5905339362308



Kanlux STRETON LED са външни осветителни тела, предназначени за осветяване на паркинги или по-големи площи, които трябва да бъдат добре осветени и след тъмно. Тяхната издръжливост (50 000 часа), херметичност (IP65) и висока мощност (до 200W) правят Kanlux STRETON LED идеално допълнение към инвестиция в градско пространство, в паркинги, в спортни съоръжения или площи.

ВИД НА СВЕТЛИНИЯ ИЗТОЧНИК:

Използвана технология за осветление: LED

Ненасочен или насочен: NDLS

захранван или незахранван от електрическата мрежа: MLS

Свързан светлинен източник (CLS): не

Светлинен източник с възможност за настройване на цвета: не

Светлинен източник с голяма яркост: не

Заслонка против заслепяване: не

Регулиране на светлинния поток: не

ПАРАМЕТРИ НА ПРОДУКТА:

Цвят: СИВ

Място на приложение: на открито

Минимално разстояние от осветявания обект: 1m

Възможност за използване с димер: не

Съдържание на живак: не

Номинално напрежение [V]: 220-240 AC

Номинална честота [Hz]: 50

Максимална мощност [W]: 60

Категория на защита от токов удар: I

Вид диод: LED SMD

Цвят на светлината: бяла

Експлоатационен срок на лампата [h]: 50000

Брой цикли вкл. / изкл.: ≥ 20000

Ъгъл на светене [°]: X140/Y90

Обхват на околната температура, на която може да бъде изложен продуктът [°C]: -20÷45

Материал на корпуса: сплав на алуминий

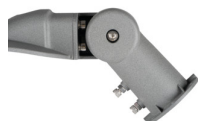
Материал на защитното стъкло: PC

Вид присъединение: свободни краища на кабелите

Вид проводник: H05RN-F

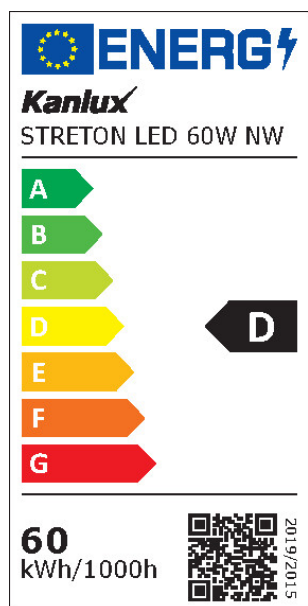
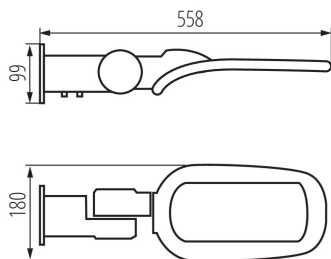
Дължина на проводника [m]: 0.4

Напречно сечение на кабела [mm²]: 1



36230 STRETON LED 60W NW

LED осветително тяло за паркинг



Време за загряване на лампата [s]: ≤ 1

Време за пускане на лампата [s]: $\leq 0,5$

Степен на защита IK: 08

Степен на защита IP: 65

ПАРАМЕТРИ ЗА СВЕТИЛНИ ИЗТОЧНИЦИ С НЕОРГАНИЧНИ СВЕТОДИОДИ И ОРГАНИЧНИ СВЕТОДИОДИ:

Консумация на енергия при включен източник на светлина (kWh/1000h): 60

Клас на енергийна ефективност: D

Полезния светлинен поток на светлинния източник

Флукс [LM]: 8400

Полезния светлинен поток на светлинния източник

Флукс [LM]: в сфера

Корелираната цветна температура [K]: 4000

Устойчивост на цвета в елипсите на Макадам: ≤ 6

Мощност на източника на светлина в режим "включен"

Роп [W]: 60

Височина на източника на светлина [mm]: 558

Широчина на източника на светлина [mm]: 99

Дълбочина на източника на светлина [mm]: 180

Индекс на цвето предаване: 70

Координати на цветността (x): 0,38

Координати на цветността (y): 0,38

Заявена еквивалентна мощност [W]: 447

R9 стойност на индекса на цвето предаване: -17

Коефициент на дълготрайност: 0,9

Експлоатационен фактор: 0,96

ПАРАМЕТРИ ЗА СВЕТИЛНИ ИЗТОЧНИЦИ С НЕОРГАНИЧНИ СВЕТОДИОДИ И ОРГАНИЧНИ СВЕТОДИОДИ, ЗАХРАНВАНИ ОТ ЕЛЕКТРИЧЕСКАТА МРЕЖА:

Фактор на мощността ($\cos \alpha \phi$): 0,99

Светодиодният светлинен източник заменя

луминесцентен светлинен източник без вграден

баласт с определена мощност.: неприложимо

Количествен показател за фликер (Pst LM): 1,0

Количествен показател за стробоскопичен ефект

(SVM): 0,4

ЛОГИСТИЧНИ ДАННИ:

Как е опаковано: 6

Количество бройки в междинна опаковка: 1

Количество бройки в сборна опаковка: 6

Единично нето тегло [g]: 1938

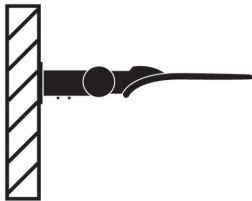
Грамаж [g]: 2350

Дължина на единична опаковка [cm]: 58,5

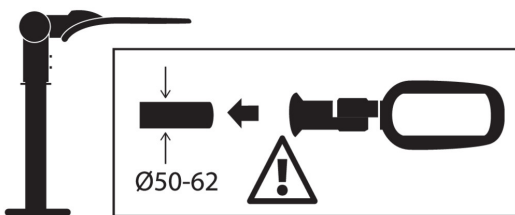
36230 STRETON LED 60W NW

LED осветително тяло за паркинг

OPTION 1



OPTION 2



Ширина на единична опаковка [cm]: 12.5

Височина на единична опаковка [cm]: 19

Тегло на кашон [kg]: 14.1

Ширина на кашон [cm]: 38.5

Височина на кашон [cm]: 40.5

Дължина на кашон [cm]: 60.5

Вместимост на кашон [m³]: 0.094335

