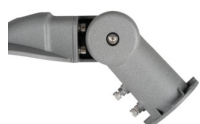


## 36232 STRETON LED 150W NW

LED осветително тяло за паркинг

5905339362322



Kanlux STRETON LED са външни осветителни тела, предназначени за осветяване на паркинги или по-големи площи, които трябва да бъдат добре осветени и след тъмно. Тяхната издръжливост (50 000 часа), херметичност (IP65) и висока мощност (до 200W) правят Kanlux STRETON LED идеално допълнение към инвестиция в градско пространство, в паркинги, в спортни съоръжения или площи.

### ВИД НА СВЕТЛИНИЯ ИЗТОЧНИК:

Използвана технология за осветление: LED

Ненасочен или насочен: NDLS

захранван или незахранван от електрическата мрежа: MLS

Свързан светлинен източник (CLS): не

Светлинен източник с възможност за настройване на цвета: не

Светлинен източник с голяма яркост: не

Заслонка против заслепяване: не

Регулиране на светлинния поток: не

### ПАРАМЕТРИ НА ПРОДУКТА:

Цвят: СИВ

Място на приложение: на открито

Минимално разстояние от осветявания обект: 1m

Възможност за използване с димер: не

Съдържание на живак: не

Номинално напрежение [V]: 220-240 AC

Номинална честота [Hz]: 50

Категория на защита от токов удар: I

Вид диод: LED SMD

Цвят на светлината: бяла

Експлоатационен срок на лампата [h]: 50000

Брой цикли вкл. / изкл.:  $\geq 20000$

Ъгъл на светене [°]: X140/Y90

Обхват на околната температура, на която може да бъде изложен продуктът [°C]: -20÷45

Материал на корпуса: сплав на алуминий

Материал на защитното стъкло: PC

Вид присъединение: свободни краища на кабелите

Вид проводник: H05RN-F

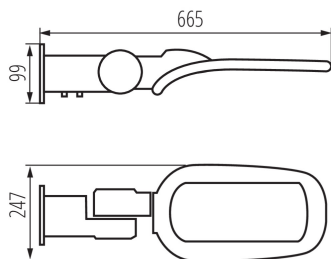
Дължина на проводника [m]: 0.4

Напречно сечение на кабела [mm<sup>2</sup>]: 1

Време за загряване на лампата [s]:  $\leq 1$

## 36232 STRETON LED 150W NW

LED осветително тяло за паркинг



Време за пускане на лампата [s]: ≤0,5

Степен на защита IK: 08

Степен на защита IP: 65

### ПАРАМЕТРИ ЗА СВЕТИЛНИ ИЗТОЧНИЦИ С НЕОРГАНИЧНИ СВЕТОДИОДИ И ОРГАНИЧНИ СВЕТОДИОДИ:

Консумация на енергия при включен източник на светлина (kWh/1000h): 150

Клас на енергийна ефективност: E

Полезния светлинен поток на светлинния източник

Φuse [LM]: 19500

Полезния светлинен поток на светлинния източник

Φuse [LM]: в сфера

Корелираната цветна температура [K]: 4000

Устойчивост на цвета в елипсите на Макадам: ≤6

Мощност на източника на светлина в режим "включен"

Pop [W]: 150

Височина на източника на светлина [mm]: 665

Широчина на източника на светлина [mm]: 99

Дълбочина на източника на светлина [mm]: 247

Индекс на цвето предаване: 70

Координати на цветността (x): 0,38

Координати на цветността (y): 0,38

Заявена еквивалентна мощност [W]: 1002

R9 стойност на индекса на цвето предаване: -17

Коефициент на дълготрайност: 0,9

Експлоатационен фактор: 0,96

### ПАРАМЕТРИ ЗА СВЕТИЛНИ ИЗТОЧНИЦИ С НЕОРГАНИЧНИ СВЕТОДИОДИ И ОРГАНИЧНИ СВЕТОДИОДИ, ЗАХРАНВАНИ ОТ ЕЛЕКТРИЧЕСКАТА МРЕЖА:

Фактор на мощността (cos αφ1): 0,99

Светодиодният светлинен източник заменя

луминесцентен светлинен източник без вграден

баласт с определена мощност.: неприложимо

Количествен показател за фликер (Pst LM): 1,0

Количествен показател за стробоскопичен ефект (SVM): 0,4

### ЛОГИСТИЧНИ ДАННИ:

Как е опаковано: 4

Количество бройки в междинна опаковка: 1

Количество бройки в сборна опаковка: 4

Единично нето тегло [g]: 2884

Грамаж [g]: 3475

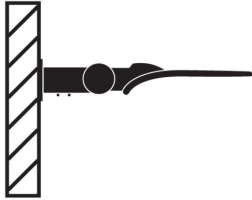
Дължина на единична опаковка [cm]: 69

Ширина на единична опаковка [cm]: 12.5

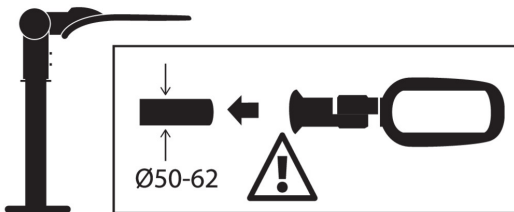
## 36232 STRETON LED 150W NW

LED осветително тяло за паркинг

### OPTION 1



### OPTION 2



**Височина на единична опаковка [cm]:** 25.5

**Тегло на кашон [kg]:** 13.9

**Ширина на кашон [cm]:** 51

**Височина на кашон [cm]:** 28

**Дължина на кашон [cm]:** 71

**Вместимост на кашон [m³]:** 0.101388

#### ДОПЪЛНИТЕЛНА ИНФОРМАЦИЯ:

- 5-годишна Гаранция при спазване на гаранционните условия, достъпни в уебсайта

