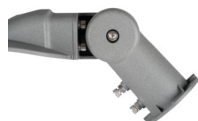


36233 STRETON LED 200W NW

LED осветително тяло за паркинг

5905339362339



Kanlux STRETON LED са външни осветителни тела, предназначени за осветяване на паркинги или по-големи площи, които трябва да бъдат добре осветени и след тъмно. Тяхната издръжливост (50 000 часа), херметичност (IP65) и висока мощност (до 200W) правят Kanlux STRETON LED идеално допълнение към инвестиция в градско пространство, в паркинги, в спортни съоръжения или площи.

ВИД НА СВЕТЛИНИЯ ИЗТОЧНИК:

Използвана технология за осветление: LED

Ненасочен или насочен: NDLS

захранван или незахранван от електрическата мрежа: MLS

Свързан светлинен източник (CLS): не

Светлинен източник с възможност за настройване на цвета: не

Светлинен източник с голяма яркост: не

Заслонка против заслепяване: не

Регулиране на светлинния поток: не

ПАРАМЕТРИ НА ПРОДУКТА:

Цвят: СИВ

Място на приложение: на открито

Минимално разстояние от осветявания обект: 1m

Възможност за използване с димер: не

Съдържание на живак: не

Номинално напрежение [V]: 220-240 AC

Номинална честота [Hz]: 50

Категория на защита от токов удар: I

Вид диод: LED SMD

Цвят на светлината: бяла

Експлоатационен срок на лампата [h]: 50000

Брой цикли вкл. / изкл.: ≥ 20000

Ъгъл на светене [°]: X140/Y90

Обхват на околната температура, на която може да бъде изложен продуктът [°C]: -20÷45

Материал на корпуса: сплав на алуминий

Материал на защитното стъкло: PC

Вид присъединение: свободни краища на кабелите

Вид проводник: H05RN-F

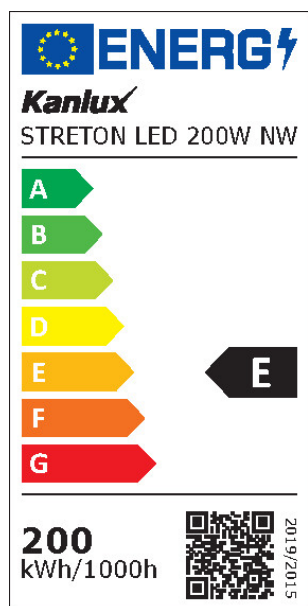
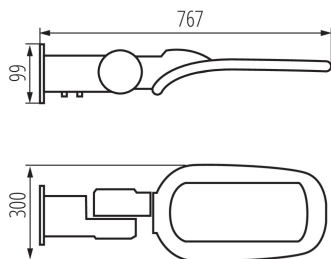
Дължина на проводника [m]: 0.4

Напречно сечение на кабела [mm²]: 1

Време за загряване на лампата [s]: ≤ 1

36233 STRETON LED 200W NW

LED осветително тяло за паркинг



Време за пускане на лампата [s]: $\leq 0,5$

Степен на защита IK: 08

Степен на защита IP: 65

ПАРАМЕТРИ ЗА СВЕТИЛНИ ИЗТОЧНИЦИ С НЕОРГАНИЧНИ СВЕТОДИОДИ И ОРГАНИЧНИ СВЕТОДИОДИ:

Консумация на енергия при включен източник на светлина (kWh/1000h): 200

Клас на енергийна ефективност: E

Полезния светлинен поток на светлинния източник

Φ_{use} [LM]: 26000

Полезния светлинен поток на светлинния източник

Φ_{use} [LM]: в сфера

Корелираната цветна температура [K]: 4000

Устойчивост на цвета в елипсите на Макадам: ≤ 6

Мощност на източника на светлина в режим "включен"

Pop [W]: 200

Височина на източника на светлина [mm]: 767

Широчина на източника на светлина [mm]: 99

Дълбочина на източника на светлина [mm]: 300

Индекс на цвето предаване: 70

Координати на цветността (x): 0,38

Координати на цветността (y): 0,38

Заявена еквивалентна мощност [W]: 1327

R9 стойност на индекса на цвето предаване: -17

Коефициент на дълготрайност: 0,9

Експлоатационен фактор: 0,96

ПАРАМЕТРИ ЗА СВЕТИЛНИ ИЗТОЧНИЦИ С НЕОРГАНИЧНИ СВЕТОДИОДИ И ОРГАНИЧНИ СВЕТОДИОДИ, ЗАХРАНВАНИ ОТ ЕЛЕКТРИЧЕСКАТА МРЕЖА:

Фактор на мощността ($\cos \alpha \phi 1$): 0,99

Светодиодният светлинен източник заменя

луминесцентен светлинен източник без вграден

баласт с определена мощност.: неприложимо

Количествен показател за фликер (Pst LM): 1,0

Количествен показател за стробоскопичен ефект (SVM): 0,4

ЛОГИСТИЧНИ ДАННИ:

Как е опаковано: 4

Количество бройки в междинна опаковка: 1

Количество бройки в сборна опаковка: 4

Единично нето тегло [g]: 3830

Грамаж [g]: 4647.5

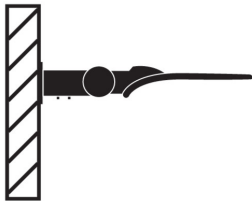
Дължина на единична опаковка [cm]: 79

Ширина на единична опаковка [cm]: 12.5

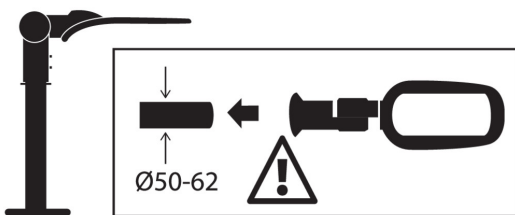
36233 STRETON LED 200W NW

LED осветително тяло за паркинг

OPTION 1



OPTION 2



Височина на единична опаковка [cm]: 31

Тегло на кашон [kg]: 18.59

Ширина на кашон [cm]: 51

Височина на кашон [cm]: 33

Дължина на кашон [cm]: 82

Вместимост на кашон [m³]: 0.138006

ДОПЪЛНИТЕЛНА ИНФОРМАЦИЯ:

- 5-годишна Гаранция при спазване на гаранционните условия, достъпни в уебсайта

