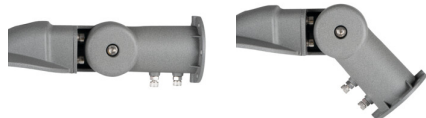


36237 STRETON LED 60W WW

LED осветително тяло за паркинг

5905339362377



ПАРАМЕТРИ НА ПРОДУКТА:

Номинално напрежение [V]: 220-240 AC

Номинална честота [Hz]: 50

Ъгъл на светене [°]: X140/Y90

Корелираната цветна температура [K]: 3000

Устойчивост на цвета в елипсите на Макадам : ≤ 6

Цвят на светлината: топлобял

Индекс на цвето предаване: 70

Експлоатационен срок на лампата [h]: 50000

Брой цикли вкл. / изкл.: ≥ 20000

Вид диод: LED SMD

Цвят: сив

Място на монтаж: за настенен монтаж, уличен стълб

Място на приложение: на открито

Минимално разстояние от осветявания обект : 1m

Възможност за използване с димер : не

RAL: 9023

Категория на защита от токов удар : I

Материал на корпуса: сплав на алуминий

Материал на защитното стъкло: PC

Обхват на околната температура, на която може да бъде изложен продуктът [°C]: -20÷45

Вид присъединение: свободни краища на кабелите

Вид проводник: H05RN-F

Дължина на проводника [m]: 0.4

Напечно сечение на кабела [mm²]: 1

Степен на защита IK: 08

Степен на защита IP: 65

Допълнителна информация: Източник на светлина (LS)

Съдържание на живак: не

Съдържание на живак в лампата [mg]: 0

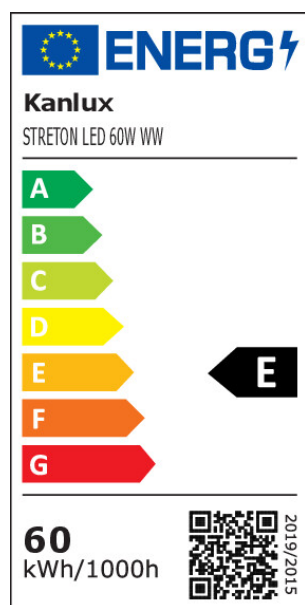
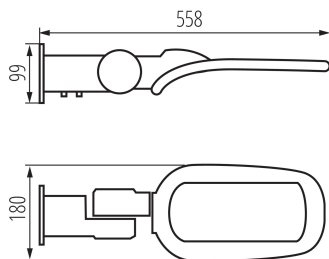
ПАРАМЕТРИ ЗА СВЕТИЛНИ ИЗТОЧНИЦИ С НЕОРГАНИЧНИ СВЕТОДИОДИ И ОРГАНИЧНИ СВЕТОДИОДИ:

Мощност на източника на светлина в режим "включен" P_{op} [W]: 60

Консумация на енергия при включен източник на светлина (kWh/1000h): 60

36237 STRETON LED 60W WW

LED осветително тяло за паркинг



Клас на енергийна ефективност : E

Полезния светлинен поток на светлинния източник Φ_{use} [LM]: 7800

Полезния светлинен поток на светлинния източник Φ_{use} [LM]: в сфера

Височина на източника на светлина [mm] : 558

Широчина на източника на светлина [mm] : 99

Дълбочина на източника на светлина [mm] : 180

Координати на цветността (x) : 0,44

Координати на цветността (y) : 0,403

Заявена еквивалентна мощност [W] : 417

R9 стойност на индекса на цвето предаване : -25

Коефициент на дълготрайност : 0,9

Експлоатационен фактор : 0,96

Използвана технология за осветление : LED

Ненасочен или насочен : NDLS

захранван или незахранван от електрическата мрежа : MLS

Свързан светлинен източник (CLS) : не

Светлинен източник с възможност за настройване на цвета : не

Светлинен източник с голяма яркост : не

Заслонка против заслепяване : не

Регулиране на светлинния поток : не

ПАРАМЕТРИ ЗА СВЕТИЛНИ ИЗТОЧНИЦИ С НЕОРГАНИЧНИ СВЕТОДИОДИ И ОРГАНИЧНИ СВЕТОДИОДИ, ЗАХРАНВАНИ ОТ ЕЛЕКТРИЧЕСКАТА МРЕЖА:

Фактор на мощността ($\cos \alpha \phi 1$) : 0,99

Светодиодният светлинен източник заменя луминесцентен светлинен източник без вграден баласт с определена мощност.: неприложимо

Количествен показател за фликер (Pst LM) : 1,0

Количествен показател за стробоскопичен ефект (SVM) : 0,4

ЛОГИСТИЧНИ ДАННИ:

Мерна единица: брой

Как е опаковано: 6

Количество бройки в междинна опаковка: 1

Количество бройки в сборна опаковка: 6

Единично нето тегло [g] : 1938

Грамаж [g] : 2350

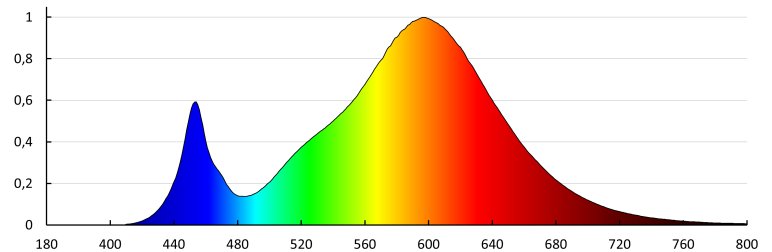
36237 STRETON LED 60W WW

LED осветително тяло за паркинг

Дължина на единична опаковка [cm]: 58
Ширина на единична опаковка [cm]: 12
Височина на единична опаковка [cm]: 18.5
Тегло на кашон [kg]: 14.1
Ширина на кашон [cm]: 38
Височина на кашон [cm]: 40
Дължина на кашон [cm]: 60.5
Вместимост на кашон [m³]: 0.09196

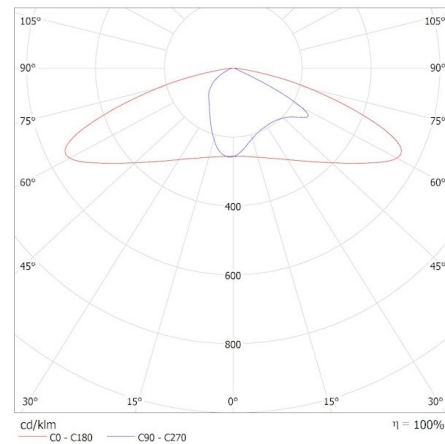
ДОПЪЛНИТЕЛНА ИНФОРМАЦИЯ:

- 5-годишна Гаранция при спазване на гаранционните условия, достъпни в уебсайта



KANLUX S.A. (kat 36237) STRETON LED 60W WW / Krzywa rozsyłu światła (biegunowo)

Oprawa: KANLUX S.A. (kat 36237) STRETON LED 60W WW
Lampy: 1 x STRETON LED 60W WW



Date of issue: 11.06.2025, 11:05

Запазва се правото за въвеждане на технически промени. Данните, съдържащи се в този материал, не са правно обвързващи.

Фотометрия: резултати, получени по време на изпитване на дадения екземпляр.

Kanlux S.A. ul. Objazdowa 1-3, 41-922 Radzionków, Poland kanlux@kanlux.com