

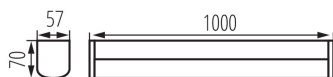
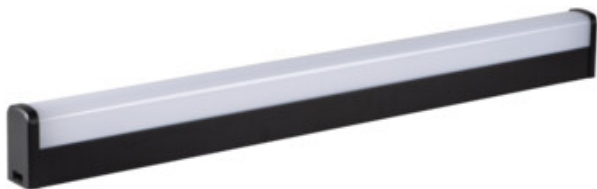
## 36666 AKVO IP44 23W-NW-B

LED осветително тяло за стенен/таванен монтаж

5905339366665



IP  
44



Kanlux AKVO IP44 са стенни и таванни осветителни тела в три цвята: бял, хром и черен. Осветителното тяло се предлага в 3 дължини и три мощности: 60см - 15W, 80см - 20W и 100см - 23W. Лампите Kanlux AKVO могат да се монтират вертикално и хоризонтално, на стена или на таван, което създава практически неограничени възможности за подреждане. В допълнение, тези лампи имат повишена устойчивост на влага IP44, което означава, че можете безопасно да ги монтирате в банята или пералното помещение. Лампите Kanlux AKVO IP44 са идеални за осветяване на помещения като баня, перално помещение, мокро помещение, коридор или гардероб. Тези лампи имат висока светлинна ефективност, над 100 лумена на ват, благодарение на което ви помагат да пестите електроенергия.

### ВИД НА СВЕТЛИНИЯ ИЗТОЧНИК:

Използвана технология за осветление: LED

Ненасочен или насочен: NDLS

захранван или незахранван от електрическата мрежа: MLS

Свързан светлинен източник (CLS): не

Светлинен източник с възможност за настройване на цвета: не

Светлинен източник с голяма яркост: не

Заслонка против заслепяване: не

Регулиране на светлинния поток: не

### ПАРАМЕТРИ НА ПРОДУКТА:

Цвят: черен

Място на монтаж: за настенен монтаж, за монтаж върху таван

Минимално разстояние от осветявания обект: 0,1m

Възможност за използване с димер: не

Интегриран LED източник на светлина: да

Номинално напрежение [V]: 220-240 AC

Номинална честота [Hz]: 50

Максимална мощност [W]: 23

Категория на защита от токов удар: II

Материал на дифузера: пластмаса

Вид диод: LED SMD

LED модул: X01DZXL0016 B01-24W

Светлинен поток [lm]: 2750

Цвят на светлината: бяла

Цокъл: -

Експлоатационен срок на лампата [h]: 25000

Брой цикли вкл. / изкл.: 15000

Обхват на околната температура, на която може да бъде изложен продуктът [°C]: 5+30

## 36666 AKVO IP44 23W-NW-B

LED осветително тяло за стенов/таванен монтаж



**Материал на корпуса:** сплав на алуминий

**Вид присъединение:** клеморед с винтови клеми

**Обхват на напречните сечения на използваните кабели**  
[mm<sup>2</sup>]: 0,75-1,5

**Степен на защита IP:** 44

**Допълнителна информация:** Възможност за смяна на LED светлинен източник само от квалифициран персонал (само от сервис на производителя)

**Допълнителна информация:** Съставен продукт (CP)

**Съдържание на живак:** не

### ПАРАМЕТРИ ЗА СВЕТИЛНИ ИЗТОЧНИЦИ С НЕОРГАНИЧНИ СВЕТОДИОДИ И ОРГАНИЧНИ СВЕТОДИОДИ:

**Консумация на енергия при включен източник на светлина**  
(kWh/1000h): 23

**Клас на енергийна ефективност:** E

**Energy efficiency class of the light source in the contains**  
product (CP): E

**Полезния светлинен поток на светлинния източник Фuse**  
[LM]: 3180

**Полезния светлинен поток на светлинния източник Фuse**  
[LM]: в сфера

**Корелираната цветна температура [K]:** 4000

**Устойчивост на цвета в елипсите на Макадам:** 6

**Мощност на източника на светлина в режим "включен" P<sub>on</sub>**  
[W]: 23

**Височина на източника на светлина [mm]:** 46

**Широчина на източника на светлина [mm]:** 970

**Дълбочина на източника на светлина [mm]:** 2

**Индекс на цвето предаване:** 80

**Координати на цветността (x):** 0,38

**Координати на цветността (y):** 0,38

**Заявена еквивалентна мощност [W]:** 186

**R<sub>9</sub> стойност на индекса на цвето предаване:** 6

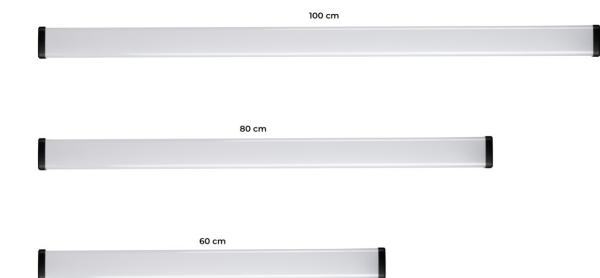
**Коефициент на дълготрайност:** 0,9

**Експлоатационен фактор:** 0,96

### ПАРАМЕТРИ ЗА СВЕТИЛНИ ИЗТОЧНИЦИ С НЕОРГАНИЧНИ СВЕТОДИОДИ И ОРГАНИЧНИ СВЕТОДИОДИ, ЗАХРАНВАНИ ОТ ЕЛЕКТРИЧЕСКАТА МРЕЖА:

**Фактор на мощността (cos α<sub>f1</sub>):** 0,7

**Светодиодният светлинен източник заменя луминесцентен светлинен източник без вграден баласт с определена мощност.: неприложимо**



## 36666 AKVO IP44 23W-NW-B

LED осветително тяло за стенен/таванен монтаж

Количествен показател за фликер (Pst LM): 1,0

Количествен показател за стробоскопичен ефект (SVM): 0,4

### ЛОГИСТИЧНИ ДАННИ:

Мерна единица: брой

Как е опаковано: 10

Количество бройки в междинна опаковка: 1

Количество бройки в сборна опаковка: 10

Единично нето тегло [g]: 884

Грамаж [g]: 1145

Дължина на единична опаковка [cm]: 101

Ширина на единична опаковка [cm]: 6.5

Височина на единична опаковка [cm]: 8.5

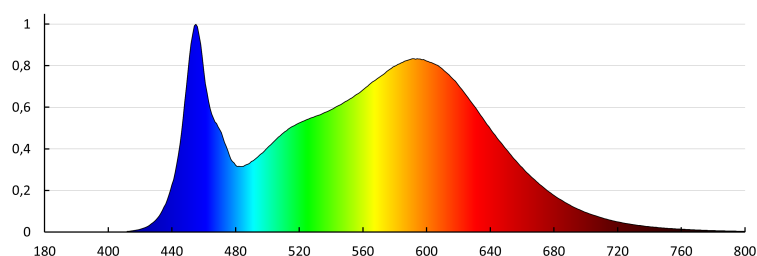
Тегло на кашон [kg]: 11.45

Ширина на кашон [cm]: 34

Височина на кашон [cm]: 20

Дължина на кашон [cm]: 103

Вместимост на кашон [m<sup>3</sup>]: 0.07004



KANLUX S.A. (kat 36666) AKVO IP44 23W-NW-B / Krzywa rozsytu światła (biegunowo)

Оправка: KANLUX S.A. (kat 36666) AKVO IP44 23W-NW-B  
Lampy: 1 x AKVO IP44 23W

