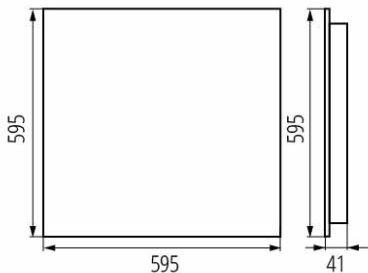
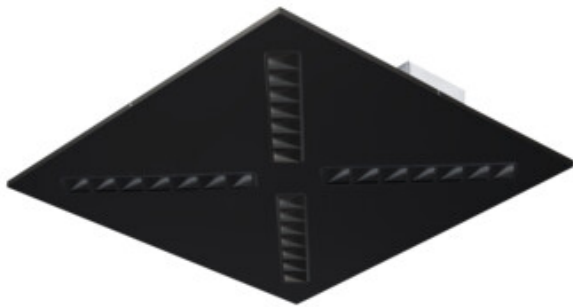


## 37200 OS-S8D-NW-RX-B-P1

Oprawa LED podtynkowa

5905339372000



### ПАРАМЕТРИ НА ПРОДУКТА:

Цвят: черен

Място на монтаж: за вграждане в таван

Място на приложение: на закрито

Минимално разстояние от осветявания обект : 0,5m

Възможност за използване с димер: не

Продуктът не е подходящ за прикриване с

термоизолационен материал: да

Дължина [mm]: 595

Широчина [mm]: 595

Височина [mm]: 41

Интегриран LED източник на светлина : да

Номинално напрежение [V]: 220-240 AC

Номинална честота [Hz]: 50

Максимална мощност [W]: 22

Категория на защита от токов удар : I

Материал на дифузера: пластмаса

Вид диод: LED SMD

Светлинен поток на осветителното тяло [lm] : 2850

Цвят на светлината: бяла

Експлоатационен срок на лампата [h] : 50000

Коефициент на запазване на светлинния поток на лампата след изтичане на номиналния срок на експлоатация: L90B10

Брой цикли вкл. / изкл.:  $\geq 30000$

Ъгъл на светене [°]: 80

Обхват на околната температура, на която може да бъде изложен продуктът [°C]: 5÷25

тип абажур: растер

Материал на корпуса: метал

Вид присъединение: самозакljučващи се клеми

Обхват на напречните сечения на използваните кабели [mm<sup>2</sup>]: 1,5÷2,5

Време за загряване на лампата [s] :  $\leq 1$

Време за пускане на лампата [s] :  $\leq 0,5$

Степен на защита IP : 20

Допълнителна информация: Съставен продукт (CP)

### ПАРАМЕТРИ ЗА СВЕТИЛНИ ИЗТОЧНИЦИ С НЕОРГАНИЧНИ СВЕТОДИОДИ И ОРГАНИЧНИ СВЕТОДИОДИ:

Корелираната цветна температура [K]: 4000

Устойчивост на цвета в елипсите на Макадам :  $\leq 3$

## 37200 OS-S8D-NW-RX-B-P1

Oprawa LED podtynkowa



Индекс на цвето предаване: 80

### ЛОГИСТИЧНИ ДАННИ:

Мерна единица: брой

Как е опаковано: 1

Количество бройки в междинна опаковка: 1

Количество бройки в сборна опаковка: 1

KANLUX S.A. (kat 37200) OS-S8D-NW-RX-B-P1 / Krzywa rozsyłu światła (biegunowo)

Oprawa: KANLUX S.A. (kat 37200) OS-S8D-NW-RX-B-P1  
Lampy: 4 x OS-S8D-NW

