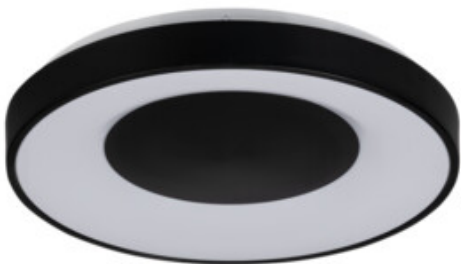


## 37327 VAND LED 17,5W NW B

Plafoniera LED

5905339373274



Kanlux VAND LED to nowoczesna wersja tradycyjnej plafonier. Czarne elementy dodają jej elegancji i powiewu świeżości. Kanlux VAND LED daje bardzo subtelne światło, zatem w większych pomieszczeniach możesz użyć kilku tych lamp lub umieścić ją tylko w tych miejscach, gdzie nie potrzebujesz mocnego oświetlenia.

### PARAMETRY PRODUKTU:

**Kolor:** czarny

**Miejsce montażu:** do nadbudowania na suficie

**Miejsce zastosowania:** wewnątrz

**Minimalna odległość od oświetlanego obiektu :** 0,5m

**Możliwość współpracy ze ściemniaczem :** nie

**Wysokość [mm]:** 70

**Średnica [mm]:** 390

**Zintegrowane źródło światła LED:** tak

**Napięcie znamionowe [V]:** 220-240 AC

**Częstotliwość znamionowa [Hz]:** 50

**Moc maksymalna [W]:** 17,5

**Klasa ochronności przed porażeniem elektrycznym :** I

**Materiał klosza:** tworzywo sztuczne

**Źródło światła:** LED

**Rodzaj diody:** LED SMD

**Strumień świetlny [lm]:** 460

**Barwa światła:** biała

**Trwałość [h]:** 25000

**Ilość cykli wł/wył:** ≥20000

**Kąt świecenia [°]:** 120

**Zakres temperatury otoczenia, na którą może być narażony wyrób [°C]:** 5÷25

**Materiał obudowy:** metal

**Rodzaj przyłącza:** kostka śrubowa

**Zakres przekrojów stosowanych przewodów [mm<sup>2</sup>]:** 1,5

**Stopień IP:** 20

**Informacje dodatkowe:** produkt wyposażony (CP) - klasa efektywności energetycznej dot. zastosowanego źródła światła

**Zawartość rtęci:** nie

### PARAMETRY ŹRÓDEŁ ŚWIATŁA LED I OLED:

**Klasa efektywności energetycznej :** E

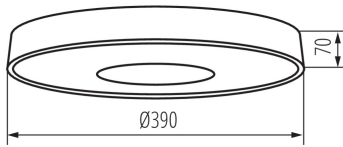
**Skorelowana temperatura barwowa [K]:** 4000

**Jednolitość barwy w elipsach McAdama :** 6

**Wskaźnik oddawania barw:** 80

## 37327 VAND LED 17,5W NW B

Plafoniera LED



### DANE LOGISTYCZNE:

Jednostka miary: sztuka

Jak pakowane: 10

Ilość sztuk w opakowaniu pośrednim: 1

Ilość sztuk w opakowaniu zbiorczym: 10

Masa jednostkowa netto [g]: 784

Gramatura [g]: 1150

Długość opakowania jednostkowego [cm]: 42

Szerokość opakowania jednostkowego [cm]: 7

Wysokość opakowania jednostkowego [cm]: 42

Waga kartonu [kg]: 11.5

Szerokość kartonu [cm]: 38

Wysokość kartonu [cm]: 44

Długość kartonu [cm]: 85.5

Objętość kartonu [m<sup>3</sup>]: 0.142956