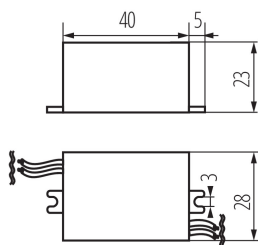


## 01440 ADI 350 1x3W

Napajec CC

5905339014405



Elektronický napájecí zdroj Kanlux ADI - s maximální přípustnou teplotou 75°C a stabilizací proudu 350 mA DC - má vestavěnou ochranu proti zkratu, přetížení a tepelnou ochranu, která po překročení teploty 110 ° C vypne napájení.

### PARAMETRY VÝROBKU:

**Barva:** bílá

**Místo použití:** uvnitř

**Možnost montáže na normálně hořlavé povrchy:** ano

**Výrobek není určen k pokrytí termoizolačním materiálem:** ano

**Délka [mm]:** 28

**Výška [mm]:** 23

**Jmenovité napětí [V]:** 220-240 AC

**Jmenovitá frekvence [Hz]:** 50

**Maximální výkon [W]:** 1-3

**Třída ochrany před úrazem elektrickým proudem:** II

**Materiál:** plast

**Rozsah okolních teplot, kterým může být výrobek vystaven [°C]:** 5÷25

**Typ přípojky:** volné konce kabelů

**Délka vodiče [m]:** 0.1

**Průřez kabelu [mm<sup>2</sup>]:** 0.75

**Typ napájecího zdroje:** s konstantním proudem

**Zabezpečení proti přetížení:** ano

**Termické zabezpečení:** 110°C

**Zkratové zabezpečení:** ano

**Maximální teplota Ta [°C]:** 50

**Vstupní napětí - PRI [V]:** 220-240

**Výstupní napětí - SEC [V]:** 0,5-10 DC

**Výstupní proud - sec [ma]:** 350

**Stupeň krytí IP:** 20

**Tc [°C]:** 85

### LOGISTICKÉ ÚDAJE:

**Způsob balení:** 100

**Počet kusů v hromadném balení:** 100

**Čistá jednotková hmotnost [g]:** 42

**Gramáž [g]:** 54

**Délka jednotkového balení [cm]:** 4

**Šířka jednotkového balení [cm]:** 3

**Výška jednotkového balení [cm]:** 6.5

**Hmotnost kartonu [kg]:** 5.4

**Šířka kartonu [cm]:** 17

**Výška kartonu [cm]:** 18

## 01440 ADI 350 1x3W

---

Napaječ CC

**Délka kartonu [cm]:** 43

**Objem kartonu [m<sup>3</sup>]:** 0.013158

**DALŠÍ INFORMACE:**

- ADI 350 1-3W stabilizovaný proud 350mA DC
- ADI 700 1x3W stabilizovaný proud 700mA DC
- maximální povolená teplota pouzdra 75°C
- tepelná pojistka vypínající transformátor při překročení teploty 110°C
- vestavěná ochrana proti zkratu a přetížení