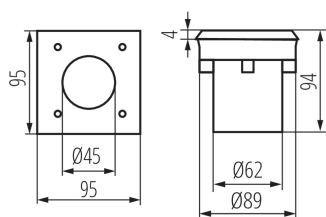


18192 GORDO N 1W CW-L-SR

Nájezdové svítidlo

5905339181923



Kanlux GORDO N je zapuštěné svítidlo s integrovaným světelným zdrojem LED, určené k zabudování do země. Je vyrobeno z nejkvalitnějších materiálů, díky kterým je odolné vůči tlaku až 20kN. Stupeň ochrany svítidla je IP67.

PARAMETRY VÝROBKU:

Barva: stříbrná
Místo montáže: k zabudování do země, nájezdová
Místo použití: vně
Minimální vzdálenost od osvětlovaného objektu: 0,1m
Možnost spolupráce se stmívačem: ne
Směr svícení svítidla: nahoru
Délka [mm]: 95
Šířka [mm]: 95
Výška [mm]: 94
Množství průchodek: 1
Integrovaný LED zdroj světla: ano
Jmenovité napětí [V]: 220-240 AC
Jmenovitá frekvence [Hz]: 50
Maximální výkon [W]: 1
Třída ochrany před úrazem elektrickým proudem: I
Typ diody: LED SMD
Světelný tok [lm]: 50
Barva světla: studená bílá
Životnost [h]: 20000
Počet cyklů zap/vyp: ≥10000
Úhel svícení [°]: 80
Rozsah okolních teplot, kterým může být výrobek vystaven [°C]: -20÷35
Materiál korpusu: hliníková slitina
Materiál panelu/rámečku: nerezová ocel
Materiál ochranného skla: tvrzené sklo
Typ přípojky: volné konce kabelů
Typ vodiče: H05RN-F
Délka vodiče [m]: 0.2
Průřez kabelu [mm²]: 0,75
Přípustný statický tlak [kN]: 20
Stupeň IK: 08
Stupeň krytí IP: 67
Další informace: Výměnu světelného zdroje LED může provést pouze kvalifikovaná osoba (pouze servisem Kanlux)

18192 GORDO N 1W CW-L-SR

Nájezdové svítidlo

PARAMETRY PRO LED A OLED SVĚTELNÉ ZDROJE:

Užitečný světelný tok světelného zdroje světla Φ_{use} [lm]:
85

Užitečný světelný tok světelného zdroje světla Φ_{use} [lm]:
v širokém kuželu (120°)

Náhradní teplota chromatičnosti [K]: 6500

Stálost barev v násobcích MacAdamovy elipsy: 6

Index podání barev: 80

PARAMETRY PRO LED A OLED SÍTOVÉ SVĚTELNÉ ZDROJE::

LED světelné zdroje nahrazují zářivku bez integrovaného předřadníku zvláštního výkonu: nevztahuje se

LOGISTICKÉ ÚDAJE:

Způsob balení: 20

Počet kusů v druhém balení : 1

Počet kusů v hromadném balení: 20

Čistá jednotková hmotnost [g]: 384

Gramáž [g]: 449

Délka jednotkového balení [cm]: 10.5

Šířka jednotkového balení [cm]: 10

Výška jednotkového balení [cm]: 10.5

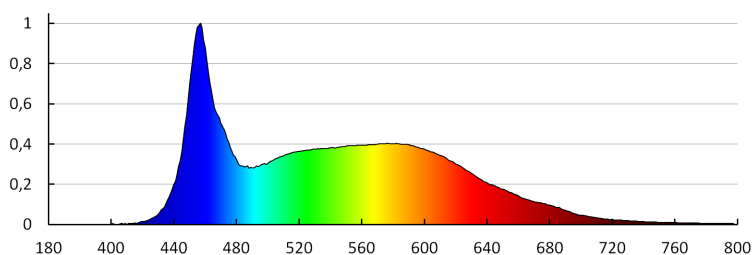
Hmotnost kartonu [kg]: 8.98

Šířka kartonu [cm]: 22.5

Výška kartonu [cm]: 24

Délka kartonu [cm]: 54

Objem kartonu [m³]: 0.02916



18192 GORDO N 1W CW-L-SR

Nájezdové svítidlo

