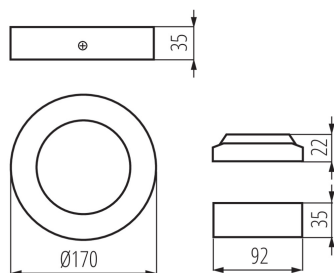
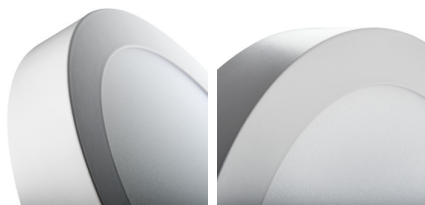


28948 CARSA V2LED 12W-NW-W

Svítlidlo typu downlight

5905339289483



Kanlux CARSA V2 LED je kulaté přisazené svítidlo charakterizované harmonickou kombinací LED technologie s atraktivním a moderním vzhledem. Vyznačuje se vysokou energetickou účinností při zachování vynikajících světelných parametrů. Kanlux CARSA V2 LED je ideální pro osvětlení bytových interiérů a kancelářských místností.

TYP SVĚTELNÉHO ZDROJE:

Použitý typ světelného zdroje: LED
Nesměrový nebo směrový: NDLS
Síťový nebo nesíťový: MLS
Propojený světelný zdroj (CLS): ne
Barevně laditelný světelný zdroj: ne
Baňka: chybějící
Světelný zdroj s vysokým jasem: ne
Clona proti oslnění: ne
Stmívatelný: ne

PARAMETRY VÝROBKU:

Barva: bílá
Místo montáže: k usazení na strop
Místo použití: uvnitř
Minimální vzdálenost od osvětlovaného objektu: 0,5m
Možnost spolupráce se stmívačem: ne
Výrobek není určen k pokrytí termoizolačním materiálem: ano
Průměr [mm]: 170
Délka vodiče [m]: 0.05
Integrovaný LED zdroj světla: ano
Jmenovité napětí [V]: 220-240 AC
Jmenovitá frekvence [Hz]: 50
Maximální výkon [W]: 12
Třída ochrany před úrazem elektrickým proudem: II
Materiál difuzoru: plast
Typ diody: LED SMD
Světelný tok [lm]: 780
Barva světla: bílá
Životnost [h]: 15000
Počet cyklů zap/vyp: ≥20000
Úhel svícení [°]: 110
Rozsah okolních teplot, kterým může být výrobek vystaven [°C]: 5÷25
Materiál korpusu: hliníková slitina
Typ přípojky: volné konce kabelů
Průřez kabelu [mm²]: 0.75

28948 CARSA V2LED 12W-NW-W

Svítlidlo typu downlight



Doba nahřívání lampy [s]: ≤1

Doba zapálení lampy [s]: ≤0,5

Stupeň krytí IP: 20

OBECNÉ PARAMETRY VÝROBKU:

Spotřeba energie v zapnutém stavu světelného zdroje (kWh/1000h): 12

Třída energetické účinnosti: E

Užitečný světelný tok světelného zdroje světla Φ_{use} [lm]: 1400

Užitečný světelný tok světelného zdroje světla Φ_{use} [lm]: v kouli (360°)

Náhradní teplota chromatičnosti [K]: 4000

Příkon v zapnutém stavu P_{on} světelného zdroje [W]: 12

Výška [mm]: 35

Index podání barev: 80

PARAMETRY SMĚROVÝCH SVĚTELNÝCH ZDROJŮ:

Úhel poloviční osové svítivosti [°]: 110

PARAMETRY PRO LED A OLED SÍŤOVÉ SVĚTELNÉ ZDROJE::

Stálost barev v násobcích MacAdamovy elipsy: ≤6

LED světelné zdroje nahrazují zářivku bez integrovaného předřadníku zvláštního výkonu: nevztahuje se

LOGISTICKÉ ÚDAJE:

Měrná jednotka: kus

Způsob balení: 30

Počet kusů v druhém balení : 1

Počet kusů v hromadném balení: 30

Čistá jednotková hmotnost [g]: 310

Gramáž [g]: 406

Délka jednotkového balení [cm]: 17.5

Šířka jednotkového balení [cm]: 4.5

Výška jednotkového balení [cm]: 17.5

Hmotnost kartonu [kg]: 12.18

Šířka kartonu [cm]: 48

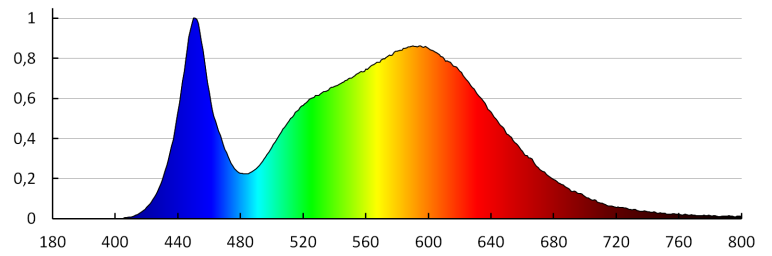
Výška kartonu [cm]: 21

Délka kartonu [cm]: 55

Objem kartonu [m³]: 0.05544

28948 CARSA V2LED 12W-NW-W

Svítidlo typu downlight



KANLUX S.A. (kat 28948) CARSA V2LED 12W-NW-W / LDC (Polar)

Luminaire: KANLUX S.A. (kat 28948) CARSA V2LED 12W-NW-W
Lamps: 1 x CARSA V2LED 12W-NW-W

