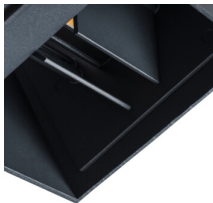


28993 REKA LED EL 7W-O-W

Fasádní svítidlo

5905339289933



5 let záruky shodně s podmínkami záručního prohlášení dostupného na [internetové stránce](#)

Hlavní výhodou svítidla REKA je vizuálně zajímavý efekt světla, který lze vytvořit za pomoci nastavení úhlu světelných paprsků. Za pomoci krycích klapek si sami můžete měnit úhel vyzařování a to jak z dolní, tak také z horní části svítidla. Použití svítidla REKA lze nejen při osvětlení vnitřních částí budov, ale díky krytí svítidla IP54, lze svítidlo použít při nasvětlování venkovních fasád.

TYP SVĚTELNÉHO ZDROJE:

Použitý typ světelného zdroje: LED

Nesměrový nebo směrový: NDLS

Síťový nebo nesíťový: NMLS

Propojený světelný zdroj (CLS): ne

Barevně laditelný světelný zdroj: ne

Světelný zdroj s vysokým jasem: ne

Clona proti oslnění: ne

Stmívatelný: ne

PARAMETRY VÝROBKU:

Barva: bílá

Místo montáže: k usazení na zeď

Místo použití: uvnitř i vně

Minimální vzdálenost od osvětlovaného objektu: 0,5m

Možnost spolupráce se stmívačem: ne

Wykrywanie ruchu: ne

Směr svícení svítidla: nahoru a dolů

Délka [mm]: 135

Šířka [mm]: 115

Výška [mm]: 100

Integrovaný LED zdroj světla: ano

Jmenovité napětí [V]: 220-240 AC

Jmenovitá frekvence [Hz]: 50

Maximální výkon [W]: 7

Třída ochrany před úrazem elektrickým proudem: I

Typ diody: LED COB

Modul LED: S59B-403H0303-0900GB

Světelný tok [lm]: max 510

Barva světla: bílá

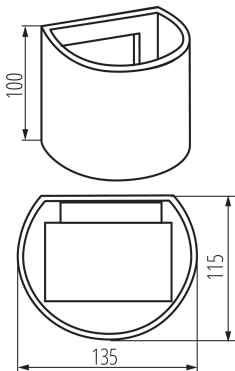
Životnost [h]: 30000

Počet cyklů zap/vyp: ≥20000

Úhel svícení [°]: max 90

28993 REKA LED EL 7W-O-W

Fasádní svítidlo



Rozsah okolních teplot, kterým může být výrobek vystaven
[°C]: -15÷35

Materiál korpusu: hliníková slitina

Materiál ochranného skla: tvrzené sklo

Typ přípojky: šroubová svorkovnice

Rozsah průměrů používaných vodičů [mm²]: 1

Doba nahřívání lampy [s]: ≤1

Doba zapálení lampy [s]: ≤0,5

Stupeň krytí IP: 54

Další informace: Světelný zdroj LED nelze vyměnit

Další informace: Výměnu řídicího zařízení může provést pouze kvalifikovaná osoba (pouze servisem Kanlux)

Další informace: Výrobkem obsahujícím světelný zdroj/předřadný přístroj (CP)

PARAMETRY PRO LED A OLED SVĚTELNÉ ZDROJE:

Spotřeba energie v zapnutém stavu světelného zdroje
(kWh/1000h): 6

Energy efficiency class of the light source in the contains
product (CP): F

Užitečný světelný tok světelného zdroje světla Φ_{use} [lm]: 500

Užitečný světelný tok světelného zdroje světla Φ_{use} [lm]: v kouli (360°)

Náhradní teplota chromatičnosti [K]: 4000

Stálost barev v násobcích MacAdamovy elipsy: 6

Příkon v zapnutém stavu P_{on} světelného zdroje [W]: 5,3

Výška světelného zdroje [mm]: 30

Šířka světelného zdroje [mm]: 51

Hloubka světelného zdroje [mm]: 23

Index podání barev: 80

Trichromatické souřadnice (x): 0,38

Trichromatické souřadnice (y): 0,38

Údaj o rovnocenném příkonu [W]: 41

Hodnota indexu podání barev R9: 4

Činitel funkční spolehlivosti: 0,9

Činitel stárnutí: 0,96

LOGISTICKÉ ÚDAJE:

Měrná jednotka: kus

Způsob balení: 20

Počet kusů v druhém balení: 1

Počet kusů v hromadném balení: 20

Čistá jednotková hmotnost [g]: 570

Gramáž [g]: 678

Hmotnost kusu brutto [g]: 684

Délka jednotkového balení [cm]: 15

28993 REKA LED EL 7W-O-W

Fasádní svítidlo

Šířka jednotkového balení [cm]: 12

Výška jednotkového balení [cm]: 11

Hmotnost kartonu [kg]: 13.56

Šířka kartonu [cm]: 31

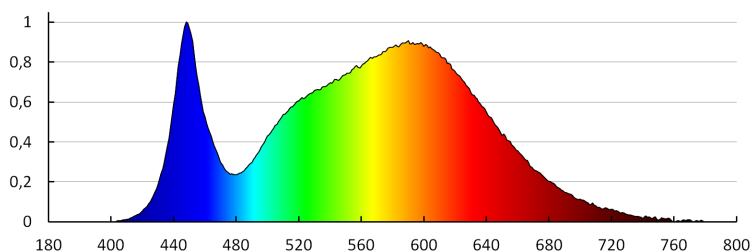
Výška kartonu [cm]: 25

Délka kartonu [cm]: 62

Objem kartonu [m³]: 0.04805

DALŠÍ INFORMACE:

- Nastavení úhlu svícení
- 5 let záruky shodně s podmínkami záručního prohlášení dostupného na internetové stránce



KANLUX S.A. (kat 28993) REKA LED EL 7W-O-W / LDC (Polar)

Luminaire: KANLUX S.A. (kat 28993) REKA LED EL 7W-O-W
Lamps: 1 x REKA LED EL 7W-O-W

