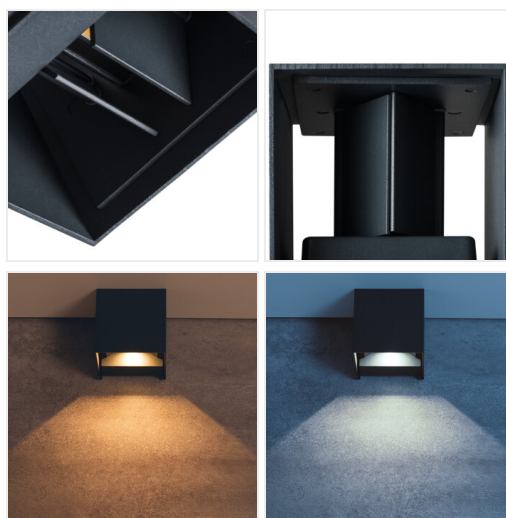


Kanlux



EAN: 5905339290052

Fasádní svítidlo
Kanlux 29005 REKA CCT EL 7W-L-GR



PARAMETRY VÝROBKU

Jmenovité napětí [V]	220-240 AC
Jmenovitá frekvence [Hz]	50
Maximální výkon [W]	7

Dokument vytvořen: 29.06.2026, 09:45

Změna technických parametrů vyhrazena. Informace uvedené v tomto dokumentu nejsou právně závazné.

Fotometrie: výsledky získané během testování konkrétního exempláře.

Kanlux S.A. ul. Objazdowa 1-3, 41-922 Radzionków, Poland kanlux@kanlux.com

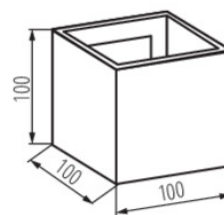
CS

PARAMETRY VÝROBKU

Světelný tok [lm]	280/320/300
Náhradní teplota chromatičnosti [K]	3000/4000/6500
Stálost barev v násobcích MacAdamovy elipsy	6
Barva světla	bílá, teplá bílá, studená bílá
Úhel svícení [°]	max 90
Typ diody	LED SMD
Integrovaný LED zdroj světla	ano
Index podání barev	80
Životnost [h]	30000
Počet cyklů zap/vyp	≥20000
Místo použití	uvnitř i vně
Stupeň krytí IP	54
Možnost spolupráce se stmívačem	ne
Směr svícení svítidla	nahoru a dolů
Možnost výměny LED světelného zdroje	Světelný zdroj LED nelze vyměnit
Možnost výměny řídicího zařízení	Výměnu řídicího zařízení může provést pouze kvalifikovaná osoba (pouze servisem výrobce)
Kategorie produktu podle nařízení 2019/2020/EU	Výrobkem obsahujícím světelný zdroj/předřadný přístroj (CP)

ROZMĚRY A MONTÁŽ

Výška [mm]	100
Šířka [mm]	100
Délka [mm]	100
Místo montáže	k usazení na zeď
Typ přípojky	šroubová svorkovnice
Rozsah průměrů používaných vodičů [mm ²]	1



PARAMETRY ČIDLA

Detekce pohybu	ne
----------------	----

MATERIÁL A KONSTRUKCE

Barva	grafit
Materiál korpusu	hliníková slitina
Materiál ochranného skla	tvrdé sklo
Třída ochrany před úrazem elektrickým proudem	I
Minimální vzdálenost od osvětlovaného objektu	0,5m
Rozsah okolních teplot, kterým může být výrobek vystaven [°C]	-15÷35

LOGISTIKA

Měrná jednotka	kus
Způsob balení	20
Počet kusů v druhém balení	1
Počet kusů v hromadném balení	20

PARAMETRY SVĚTELNÉHO ZDROJE

Modul LED	MS-WI3101-1C5B-CCT
Energy efficiency class of the light source in the contains product (CP)	F
Počet modulů (Světelný zdroj LED)	2
Užitečný světelný tok světelného zdroje světla Φ_{use} [lm]	340
Výška světelného zdroje [mm]	30
Šířka světelného zdroje [mm]	51
Hloubka světelného zdroje [mm]	23
Trichromatické souřadnice (x)	0,38
Trichromatické souřadnice (y)	0,38
Hodnota indexu podání barev R9	4
Činitel funkční spolehlivosti	0,9
Činitel stárnutí	0,96
Barevně laditelný světelný zdroj	ne
Světelný zdroj s vysokým jasem	ne
Clona proti oslnění	ne
Stmívatelný	ne

Dokument vytvořen: 29.06.2026, 09:45

Změna technických parametrů vyhrazena. Informace uvedené v tomto dokumentu nejsou právně závazné.

Fotometrie: výsledky získané během testování konkrétního exempláře.

Kanlux S.A. ul. Objazdowa 1-3, 41-922 Radzionków, Poland kanlux@kanlux.com

LOGISTIKA

Čistá jednotková hmotnost [g]	584
Gramáž [g]	664.1
Hmotnost kusu brutto [g]	644
Délka jednotkového balení [cm]	11
Šířka jednotkového balení [cm]	11
Výška jednotkového balení [cm]	11
Hmotnost kartonu [kg]	13.282
Šířka kartonu [cm]	24
Výška kartonu [cm]	24
Délka kartonu [cm]	57
Objem kartonu [m ³]	0.032832

DALŠÍ INFORMACE

5-letá záruka dle podmínek uvedených v záručním prohlášení, které je dostupné na webových stránkách.