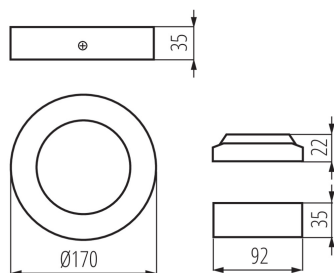
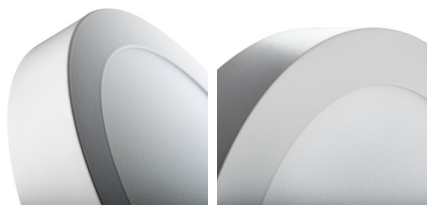
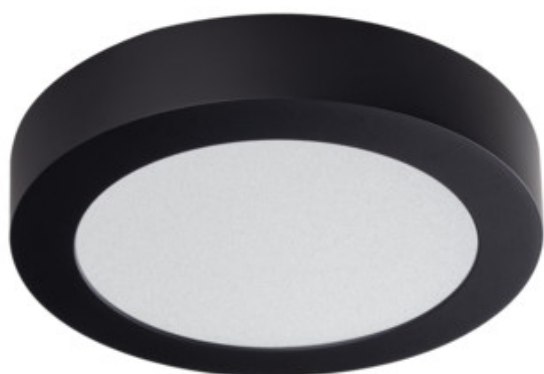


## 33532 CARSA V2LED 12W-NW-B

Svítlidlo typu downlight

5905339335326



Kanlux CARSA V2 LED je kulaté přisazené svítidlo charakterizované harmonickou kombinací LED technologie s atraktivním a moderním vzhledem. Vyznačuje se vysokou energetickou účinností při zachování vynikajících světelných parametrů. Kanlux CARSA V2 LED je ideální pro osvětlení bytových interiérů a kancelářských místností.

### TYP SVĚTELNÉHO ZDROJE:

**Použitý typ světelného zdroje:** LED  
**Nesměrový nebo směrový:** NDLS  
**Sítový nebo nesítový:** MLS  
**Propojený světelný zdroj (CLS):** ne  
**Barevně laditelný světelný zdroj:** ne  
**Baňka:** chybějící  
**Světelný zdroj s vysokým jasem:** ne  
**Clona proti oslnění:** ne  
**Stmívatelný:** ne

### PARAMETRY VÝROBKU:

**Barva:** černá  
**Místo montáže:** k usazení na strop  
**Místo použití:** uvnitř  
**Minimální vzdálenost od osvětlovaného objektu:** 0,5m  
**Možnost spolupráce se stmívačem:** ne  
**Výrobek není určen k pokrytí termoizolačním materiálem:** ano  
**Výška [mm]:** 35  
**Průměr [mm]:** 170  
**Integrovaný LED zdroj světla:** ano  
**Jmenovité napětí [V]:** 220-240 AC  
**Jmenovitá frekvence [Hz]:** 50  
**Maximální výkon [W]:** 12  
**Třída ochrany před úrazem elektrickým proudem:** II  
**Materiál difuzoru:** plast  
**Typ diody:** LED SMD  
**Světelný tok [lm]:** 660  
**Barva světla:** bílá  
**Životnost [h]:** 15000  
**Počet cyklů zap/vyp:** ≥20000  
**Úhel svícení [°]:** 110  
**Rozsah okolních teplot, kterým může být výrobek vystaven [°C]:** 5÷25  
**Materiál korpusu:** hliníková slitina  
**Typ přípojky:** volné konce kabelů  
**Délka vodiče [m]:** 0.05

## 33532 CARSA V2LED 12W-NW-B

Svítlidlo typu downlight



**Průřez kabelu [mm<sup>2</sup>]:** 0.75

**Doba nahřívání lampy [s]:** ≤1

**Doba zapálení lampy [s]:** ≤0,5

**Stupeň krytí IP:** 20

### PARAMETRY SMĚROVÝCH SVĚTELNÝCH ZDROJŮ:

**Úhel poloviční osové svítivosti [°]:** 109

### PARAMETRY PRO LED A OLED SVĚTELNÉ ZDROJE:

**Spotřeba energie v zapnutém stavu světelného zdroje (kWh/1000h):** 12

**Třída energetické účinnosti:** E

**Užitečný světelný tok světelného zdroje světla  $\Phi_{use}$  [lm]:** 1400

**Užitečný světelný tok světelného zdroje světla  $\Phi_{use}$  [lm]:** v kouli (360°)

**Náhradní teplota chromatičnosti [K]:** 4000

**Stálost barev v násobcích MacAdamovy elipsy:** ≤6

**Příkon v zapnutém stavu  $P_{on}$  světelného zdroje [W]:** 12

**Index podání barev:** 80

### PARAMETRY PRO LED A OLED SÍŤOVÉ SVĚTELNÉ ZDROJE::

**LED světelné zdroje nahrazují zářivku bez integrovaného předřadníku zvláštního výkonu:** nevztahuje se

### LOGISTICKÉ ÚDAJE:

**Způsob balení:** 30

**Počet kusů v druhém balení :** 1

**Počet kusů v hromadném balení:** 30

**Čistá jednotková hmotnost [g]:** 300

**Gramáž [g]:** 396.67

**Délka jednotkového balení [cm]:** 17.5

**Šířka jednotkového balení [cm]:** 4.5

**Výška jednotkového balení [cm]:** 17.5

**Hmotnost kartonu [kg]:** 11.9001

**Šířka kartonu [cm]:** 48

**Výška kartonu [cm]:** 21

**Délka kartonu [cm]:** 55

**Objem kartonu [m<sup>3</sup>]:** 0.05544

## 33532 CARSA V2LED 12W-NW-B

Svítlidlo typu downlight

KANLUX S.A. (kat 33532) CARSA V2LED 12W-NW-B / LDC (Polar)  
Luminaire: KANLUX S.A. (kat 33532) CARSA V2LED 12W-NW-B  
Lamps: 1 x CARSA V2LED 12W-NW-B

