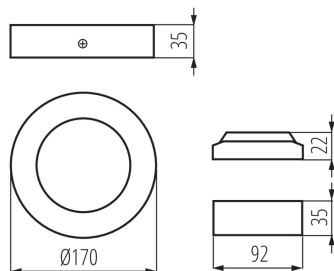
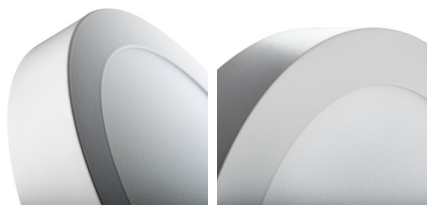


33534 CARSA V2LED 12W-WW-W

Svítlidlo typu downlight

5905339335340



Kanlux CARSA V2 LED je kulaté přisazené svítidlo charakterizované harmonickou kombinací LED technologie s atraktivním a moderním vzhledem. Vyznačuje se vysokou energetickou účinností při zachování vynikajících světelných parametrů. Kanlux CARSA V2 LED je ideální pro osvětlení bytových interiérů a kancelářských místností.

TYP SVĚTELNÉHO ZDROJE:

Použitý typ světelného zdroje: LED
Nesměrový nebo směrový: NDLS
Sítový nebo nesítový: MLS
Propojený světelný zdroj (CLS): ne
Barevně laditelný světelný zdroj: ne
Baňka: chybějící
Světelný zdroj s vysokým jasem: ne
Clona proti oslnění: ne
Stmívatelný: ne

PARAMETRY VÝROBKU:

Barva: bílá
Místo montáže: k usazení na strop
Místo použití: uvnitř
Minimální vzdálenost od osvětlovaného objektu: 0,5m
Možnost montáže na normálně hořlavé povrchy: ano
Možnost spolupráce se stmívačem: ne
Výrobek není určen k pokrytí termoizolačním materiálem: ano
Výška [mm]: 35
Průměr [mm]: 170
Integrovaný LED zdroj světla: ano
Jmenovité napětí [V]: 220-240 AC
Jmenovitá frekvence [Hz]: 50
Maximální výkon [W]: 12
Třída ochrany před úrazem elektrickým proudem: II
Materiál difuzoru: plast
Typ diody: LED SMD
Světelný tok [lm]: 720
Barva světla: teplá bílá
Životnost [h]: 15000
Počet cyklů zap/vyp: ≥20000
Úhel svícení [°]: 110
Rozsah okolních teplot, kterým může být výrobek vystaven [°C]: 5÷25
Materiál korpusu: hliníková slitina
Typ přípojky: volné konce kabelů

33534 CARSA V2LED 12W-WW-W

Svítlidlo typu downlight



Délka vodiče [m]: 0.05

Průřez kabelu [mm²]: 0.75

Doba nahřívání lampy [s]: ≤1

Doba zapálení lampy [s]: ≤0,5

Stupeň krytí IP: 20

PARAMETRY SMĚROVÝCH SVĚTELNÝCH ZDROJŮ:

Úhel poloviční osové svítivosti [°]: 110

PARAMETRY PRO LED A OLED SVĚTELNÉ ZDROJE:

Spotřeba energie v zapnutém stavu světelného zdroje (kWh/1000h): 12

Třída energetické účinnosti: E

Užitečný světelný tok světelného zdroje světla Φuse [lm]: 1300

Užitečný světelný tok světelného zdroje světla Φuse [lm]: v kouli (360°)

Náhradní teplota chromatičnosti [K]: 3000

Stálost barev v násobcích MacAdamovy elipsy: ≤6

Příkon v zapnutém stavu Pon světelného zdroje [W]: 12

Index podání barev: 80

PARAMETRY PRO LED A OLED SÍŤOVÉ SVĚTELNÉ ZDROJE::

LED světelné zdroje nahrazují zářivku bez integrovaného předřadníku zvláštního výkonu: nevztahuje se

LOGISTICKÉ ÚDAJE:

Způsob balení: 30

Počet kusů v druhém balení : 1

Počet kusů v hromadném balení: 30

Čistá jednotková hmotnost [g]: 306

Gramáž [g]: 402.67

Délka jednotkového balení [cm]: 17.5

Šířka jednotkového balení [cm]: 4.5

Výška jednotkového balení [cm]: 17.5

Hmotnost kartonu [kg]: 12.0801

Šířka kartonu [cm]: 48

Výška kartonu [cm]: 21

Délka kartonu [cm]: 55

Objem kartonu [m³]: 0.05544

33534 CARSA V2LED 12W-WW-W

Svítlidlo typu downlight

