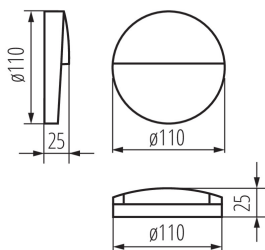
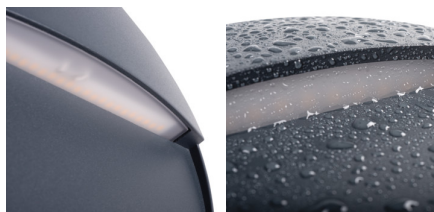


33751 DULI LED 4W-NW-O-GR

Nástěnné svítidlo

5905339337511



Kanlux DULI LED je řada přisazených fasádních svítidel. Moderní a geometrický design v jednoduché formě dává této řadě velmi univerzální charakter. Matné provedení v grafitové barvě a nejoblíbenější teplota barev pro architektonická svítidla (4000 K) je jejich další výhodou. Kanlux DULI LED funguje jako dekorativní akcentové osvětlení, které osvětluje a zdobí místa kolem budovy. Přisazená LED svítidla Kanlux DULI LED jsou napájena 230 V bez potřeby dalšího napájení.

TYP SVĚTELNÉHO ZDROJE:

Použitý typ světelného zdroje: LED
Nesměrový nebo směrový: NDLS
Síťový nebo nesíťový: NMLS
Propojený světelný zdroj (CLS): ne
Barevně laditelný světelný zdroj: ne
Světelný zdroj s vysokým jasem: ne
Clona proti oslnění: ne
Stmívatelný: ne

PARAMETRY VÝROBKU:

Barva: antracit
Místo montáže: k usazení na zeď
Místo použití: uvnitř i vně
Minimální vzdálenost od osvětlovaného objektu: 0,2m
Možnost spolupráce se stmívačem: ne
RAL: 7016
Hloubka [mm]: 25
Průměr [mm]: 110
Integrovaný LED zdroj světla: ano
Jmenovité napětí [V]: 220-240 AC
Jmenovitá frekvence [Hz]: 50
Maximální výkon [W]: 4
Třída ochrany před úrazem elektrickým proudem: I
Typ diody: LED SMD
Světelný tok [lm]: 100
Barva světla: bílá
Životnost [h]: 30000
Počet cyklů zap/vyp: ≥25000
Rozsah okolních teplot, kterým může být výrobek vystaven [°C]: -15÷35
Materiál korpusu: hliníková slitina
Materiál ochranného skla: PC
Typ přípojky: svorkovnice
Rozsah průměrů používaných vodičů [mm²]: 0,75-1,5

33751 DULI LED 4W-NW-O-GR

Nástěnné svítidlo



Doba nahřívání lampy [s]: ≤1

Doba zapálení lampy [s]: ≤0,5

Stupeň krytí IP: 54

Další informace: Výměnu světelného zdroje LED může provést pouze kvalifikovaná osoba (pouze servisem Kanlux)

Další informace: Výměnu řídicího zařízení může provést pouze kvalifikovaná osoba (pouze servisem Kanlux)

PARAMETRY PRO LED A OLED SVĚTELNÉ ZDROJE:

Třída energetické účinnosti: D

Užitečný světelný tok světelného zdroje světla Φ_{use} [lm]:
470

Užitečný světelný tok světelného zdroje světla Φ_{use} [lm]:
v kouli (360°)

Náhradní teplota chromatičnosti [K]: 4000

Stálost barev v násobcích MacAdamovy elipsy: ≤6

Index podání barev: 80

Činitel funkční spolehlivosti: ≥0.9

Činitel stárnutí: 0.96

LOGISTICKÉ ÚDAJE:

Způsob balení: 20

Počet kusů v druhém balení : 1

Počet kusů v hromadném balení: 20

Čistá jednotková hmotnost [g]: 191

Gramáž [g]: 236.5

Délka jednotkového balení [cm]: 12

Šířka jednotkového balení [cm]: 4

Výška jednotkového balení [cm]: 12

Hmotnost kartonu [kg]: 4.73

Šířka kartonu [cm]: 23

Výška kartonu [cm]: 26

Délka kartonu [cm]: 25

Objem kartonu [m³]: 0.01495

33751 DULI LED 4W-NW-O-GR

Nástěnné svítidlo

