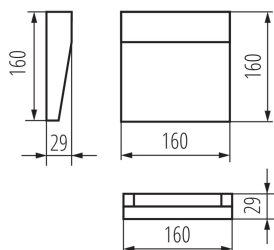
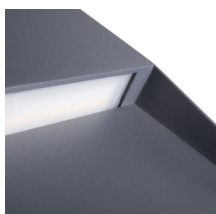


## 33752 DULI LED 6,5W-NW-L-GR

Nástěnné svítidlo

5905339337528



Kanlux DULI LED je řada přisazených fasádních svítidel. Moderní a geometrický design v jednoduché formě dává této řadě velmi univerzální charakter. Matné provedení v grafitové barvě a nejoblíbenější teplota barev pro architektonická svítidla (4000 K) je jejich další výhodou. Kanlux DULI LED funguje jako dekorativní akcentové osvětlení, které osvětluje a zdobí místa kolem budovy. Přisazená LED svítidla Kanlux DULI LED jsou napájena 230 V bez potřeby dalšího napájení.

### TYP SVĚTELNÉHO ZDROJE:

**Použitý typ světelného zdroje:** LED  
**Nesměrový nebo směrový:** NDLS  
**Síťový nebo nesíťový:** NMLS  
**Propojený světelný zdroj (CLS):** ne  
**Barevně laditelný světelný zdroj:** ne  
**Světelný zdroj s vysokým jasem:** ne  
**Clona proti oslnění:** ne  
**Stmívatelný:** ne

### PARAMETRY VÝROBKU:

**Barva:** antracit  
**Místo montáže:** k usazení na zeď  
**Místo použití:** uvnitř i vně  
**Minimální vzdálenost od osvětlovaného objektu:** 0,2m  
**Možnost spolupráce se stmívačem:** ne  
**RAL:** 7016  
**Šířka [mm]:** 160  
**Výška [mm]:** 160  
**Hloubka [mm]:** 29  
**Integrovaný LED zdroj světla:** ano  
**Jmenovité napětí [V]:** 220-240 AC  
**Jmenovitá frekvence [Hz]:** 50  
**Maximální výkon [W]:** 6,5  
**Třída ochrany před úrazem elektrickým proudem:** I  
**Typ diody:** LED SMD  
**Světelný tok [lm]:** 270  
**Barva světla:** bílá  
**Životnost [h]:** 30000  
**Počet cyklů zap/vyp:** ≥25000  
**Rozsah okolních teplot, kterým může být výrobek vystaven [°C]:** -15÷35  
**Materiál korpusu:** hliníková slitina  
**Materiál ochranného skla:** PC  
**Typ přípojky:** svorkovnice

## 33752 DULI LED 6,5W-NW-L-GR

Nástěnné svítidlo



**Rozsah průměrů používaných vodičů [mm<sup>2</sup>]:** 0,75-1,5

**Doba nahřívání lampy [s]:** ≤1

**Doba zapálení lampy [s]:** ≤0,5

**Stupeň krytí IP:** 54

**Další informace:** Výměnu světelného zdroje LED může provést pouze kvalifikovaná osoba (pouze servisem Kanlux)

**Další informace:** Výměnu řídicího zařízení může provést pouze kvalifikovaná osoba (pouze servisem Kanlux)

### PARAMETRY PRO LED A OLED SVĚTELNÉ ZDROJE:

**Třída energetické účinnosti:** D

**Užitečný světelný tok světelného zdroje světla Φuse [lm]:**  
740

**Užitečný světelný tok světelného zdroje světla Φuse [lm]:**  
v kouli (360°)

**Náhradní teplota chromatičnosti [K]:** 4000

**Stálost barev v násobcích MacAdamovy elipsy:** ≤6

**Index podání barev:** 80

**Činitel funkční spolehlivosti:** ≥0.9

**Činitel stárnutí:** 0.96

### LOGISTICKÉ ÚDAJE:

**Způsob balení:** 20

**Počet kusů v druhém balení :** 1

**Počet kusů v hromadném balení:** 20

**Čistá jednotková hmotnost [g]:** 377

**Gramáž [g]:** 458.5

**Délka jednotkového balení [cm]:** 17

**Šířka jednotkového balení [cm]:** 4

**Výška jednotkového balení [cm]:** 17

**Hmotnost kartonu [kg]:** 9.17

**Šířka kartonu [cm]:** 21.5

**Výška kartonu [cm]:** 36

**Délka kartonu [cm]:** 36

**Objem kartonu [m<sup>3</sup>]:** 0.027864

## 33752 DULI LED 6,5W-NW-L-GR

Nástěnné svítidlo

