

## 36236 STRETON LED 40W WW

Pouliční LED svítidlo

5905339362360



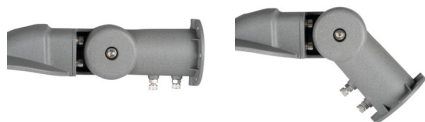
**5 let záruky shodně s podmínkami záručního prohlášení dostupného na [internetové stránce](#)**

### TYP SVĚTELNÉHO ZDROJE:

**Použitý typ světelného zdroje:** LED  
**Nesměrový nebo směrový:** NDLS  
**Síťový nebo nesíťový:** MLS  
**Propojený světelný zdroj (CLS):** ne  
**Barevně laditelný světelný zdroj:** ne  
**Světelný zdroj s vysokým jasem:** ne  
**Clona proti oslnění:** ne  
**Stmívatelný:** ne

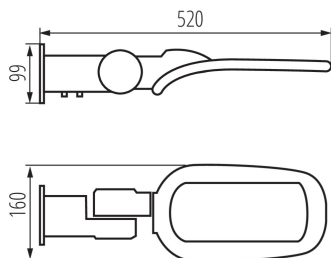
### PARAMETRY VÝROBKU:

**Barva:** šedá  
**Místo montáže:** k usazení na zeď  
**Místo použití:** vně  
**Minimální vzdálenost od osvětlovaného objektu:** 1m  
**Možnost spolupráce se stmívačem:** ne  
**Jmenovité napětí [V]:** 220-240 AC  
**Jmenovitá frekvence [Hz]:** 50  
**Třída ochrany před úrazem elektrickým proudem:** I  
**Typ diody:** LED SMD  
**Barva světla:** teplá bílá  
**Životnost [h]:** 50000  
**Počet cyklů zap/vyp:**  $\geq 20000$   
**Úhel svícení [°]:** X140/Y90  
**Rozsah okolních teplot, kterým může být výrobek vystaven [°C]:** -20÷45  
**Materiál korpusu:** hliníková slitina  
**Materiál ochranného skla:** PC  
**Typ přípojky:** volné konce kabelů  
**Typ vodiče:** H05RN-F  
**Délka vodiče [m]:** 0.4  
**Průřez kabelu [mm<sup>2</sup>]:** 1  
**Doba nahřívání lampy [s]:**  $\leq 1$   
**Doba zapálení lampy [s]:**  $\leq 0,5$   
**Stupeň IK:** 08  
**Stupeň krytí IP:** 65  
**Další informace:** Zdroj světla (LS)  
**Obsah rtuti:** ne



## 36236 STRETON LED 40W WW

Pouliční LED svítidlo



### PARAMETRY PRO LED A OLED SVĚTELNÉ ZDROJE:

Spotřeba energie v zapnutém stavu světelného zdroje (kWh/1000h): 40  
Třída energetické účinnosti: E  
Užitečný světelný tok světelného zdroje světla  $\Phi_{use}$  [lm]: 5200  
Užitečný světelný tok světelného zdroje světla  $\Phi_{use}$  [lm]: v kouli (360°)  
Náhradní teplota chromatičnosti [K]: 3000  
Stálost barev v násobcích MacAdamovy elipsy:  $\leq 6$   
Příkon v zapnutém stavu  $P_{on}$  světelného zdroje [W]: 40  
Výška světelného zdroje [mm]: 520  
Šířka světelného zdroje [mm]: 99  
Hloubka světelného zdroje [mm]: 160  
Index podání barev: 70  
Trichromatické souřadnice (x): 0,44  
Trichromatické souřadnice (y): 0,403  
Údaj o rovnocenném příkonu [W]: 287  
Hodnota indexu podání barev R9: -25  
Činitel funkční spolehlivosti: 0,9  
Činitel stárnutí: 0,96

### PARAMETRY PRO LED A OLED SÍŤOVÉ SVĚTELNÉ ZDROJE::

Účinitel základní harmonické ( $\cos \phi_1$ ): 0,99  
LED světelné zdroje nahrazují zářivku bez integrovaného předřadníku zvláštního výkonu: nevztahuje se  
Hodnotící parametr pro míhání (PstLM): 1,0  
Hodnotící parametr pro stroboskopický jev (SVM): 0,4

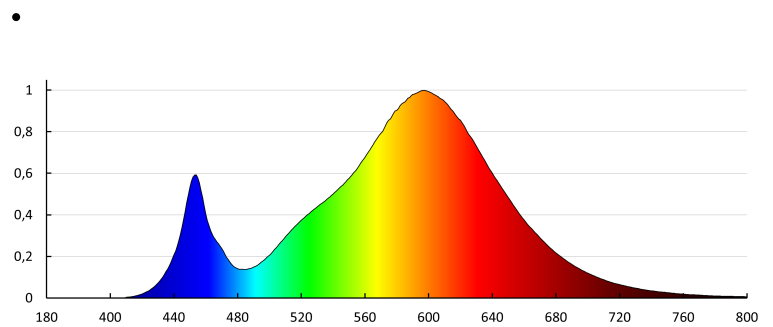
### LOGISTICKÉ ÚDAJE:

Měrná jednotka: kus  
Způsob balení: 6  
Počet kusů v druhém balení: 1  
Počet kusů v hromadném balení: 6  
Čistá jednotková hmotnost [g]: 1610  
Gramáž [g]: 2000  
Délka jednotkového balení [cm]: 54  
Šířka jednotkového balení [cm]: 12  
Výška jednotkového balení [cm]: 17  
Hmotnost kartonu [kg]: 12  
Šířka kartonu [cm]: 36  
Výška kartonu [cm]: 38.5  
Délka kartonu [cm]: 57  
Objem kartonu [m<sup>3</sup>]: 0.079002

### DALŠÍ INFORMACE:

## 36236 STRETON LED 40W WW

Pouliční LED svítidlo



KANLUX S.A. (kat 36236) STRETON LED 40W WW / Krzywa rozsyłu światła (biegunowo)

Oprawa: KANLUX S.A. (kat 36236) STRETON LED 40W WW  
Lampy: 1 x STRETON LED 40W WW

