

36237 STRETON LED 60W WW

Pouliční LED svítidlo

5905339362377



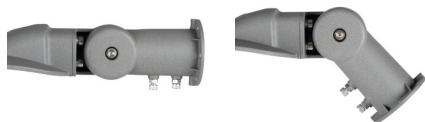
5 let záruky shodně s podmínkami záručního prohlášení dostupného na [internetové stránce](#)

TYP SVĚTELNÉHO ZDROJE:

Použitý typ světelného zdroje: LED
Nesměrový nebo směrový: NDLS
Síťový nebo nesíťový: MLS
Propojený světelný zdroj (CLS): ne
Barevně laditelný světelný zdroj: ne
Světelný zdroj s vysokým jasem: ne
Clona proti oslnění: ne
Stmívatelný: ne

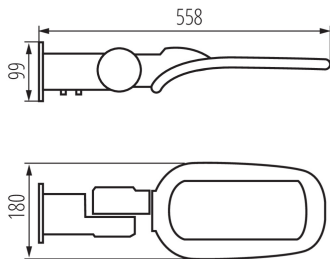
PARAMETRY VÝROBKU:

Barva: šedá
Místo montáže: k usazení na zeď
Místo použití: vně
Minimální vzdálenost od osvětlovaného objektu: 1m
Možnost spolupráce se stmívačem: ne
Jmenovité napětí [V]: 220-240 AC
Jmenovitá frekvence [Hz]: 50
Třída ochrany před úrazem elektrickým proudem: I
Typ diody: LED SMD
Barva světla: teplá bílá
Životnost [h]: 50000
Počet cyklů zap/vyp: ≥ 20000
Úhel svícení [°]: X140/Y90
Rozsah okolních teplot, kterým může být výrobek vystaven [°C]: -20÷45
Materiál korpusu: hliníková slitina
Materiál ochranného skla: PC
Typ přípojky: volné konce kabelů
Typ vodiče: H05RN-F
Délka vodiče [m]: 0.4
Průřez kabelu [mm²]: 1
Doba nahřívání lampy [s]: ≤ 1
Doba zapálení lampy [s]: $\leq 0,5$
Stupeň IK: 08
Stupeň krytí IP: 65
Další informace: Zdroj světla (LS)
Obsah rtuti: ne



36237 STRETON LED 60W WW

Pouliční LED svítidlo



PARAMETRY PRO LED A OLED SVĚTELNÉ ZDROJE:

Spotřeba energie v zapnutém stavu světelného zdroje (kWh/1000h): 60
Třída energetické účinnosti: E
Užitečný světelný tok světelného zdroje světla Φ_{use} [lm]: 7800
Užitečný světelný tok světelného zdroje světla Φ_{use} [lm]: v kouli (360°)
Náhradní teplota chromatičnosti [K]: 3000
Stálost barev v násobcích MacAdamovy elipsy: ≤ 6
Příkon v zapnutém stavu P_{on} světelného zdroje [W]: 60
Výška světelného zdroje [mm]: 558
Šířka světelného zdroje [mm]: 99
Hloubka světelného zdroje [mm]: 180
Index podání barev: 70
Trichromatické souřadnice (x): 0,44
Trichromatické souřadnice (y): 0,403
Údaj o rovnocenném příkonu [W]: 417
Hodnota indexu podání barev R9: -25
Činitel funkční spolehlivosti: 0,9
Činitel stárnutí: 0,96

PARAMETRY PRO LED A OLED SÍŤOVÉ SVĚTELNÉ ZDROJE::

Účinitel základní harmonické ($\cos \phi_1$): 0,99
LED světelné zdroje nahrazují zářivku bez integrovaného předřadníku zvláštního výkonu: nevztahuje se
Hodnotící parametr pro míhání (PstLM): 1,0
Hodnotící parametr pro stroboskopický jev (SVM): 0,4

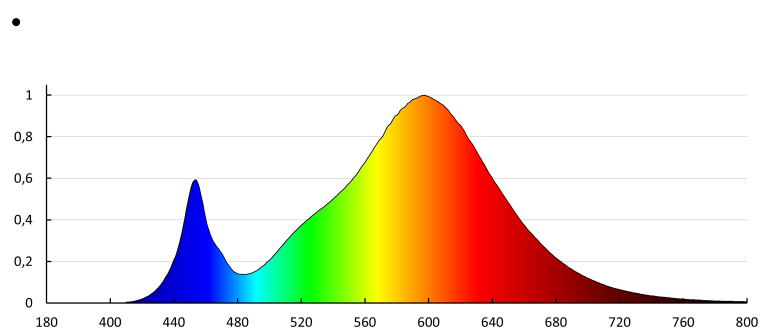
LOGISTICKÉ ÚDAJE:

Měrná jednotka: kus
Způsob balení: 6
Počet kusů v druhém balení: 1
Počet kusů v hromadném balení: 6
Čistá jednotková hmotnost [g]: 1938
Gramáž [g]: 2350
Délka jednotkového balení [cm]: 58
Šířka jednotkového balení [cm]: 12
Výška jednotkového balení [cm]: 18.5
Hmotnost kartonu [kg]: 14.1
Šířka kartonu [cm]: 38
Výška kartonu [cm]: 40
Délka kartonu [cm]: 60.5
Objem kartonu [m³]: 0.09196

DALŠÍ INFORMACE:

36237 STRETON LED 60W WW

Pouliční LED svítidlo



KANLUX S.A. (kat 36237) STRETON LED 60W WW / Krzywa rozsyłu światła (biegunowo)

Oprawa: KANLUX S.A. (kat 36237) STRETON LED 60W WW
Lampy: 1 x STRETON LED 60W WW

