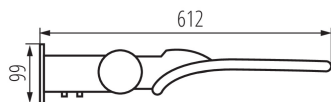
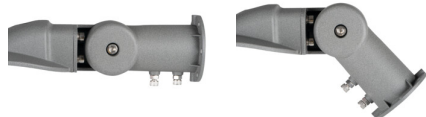


36238 STRETON LED 100W WW

Pouliční LED svítidlo

5905339362384



5 let záruky shodně s podmínkami záručního prohlášení dostupného na [internetové stránce](#)

TYP SVĚTELNÉHO ZDROJE:

Použitý typ světelného zdroje: LED

Nesměrový nebo směrový: NDLS

Síťový nebo nesíťový: MLS

Propojený světelný zdroj (CLS): ne

Barevně laditelný světelný zdroj: ne

Světelný zdroj s vysokým jasem: ne

Clona proti oslnění: ne

Stmívatelný: ne

PARAMETRY VÝROBKU:

Barva: šedá

Místo montáže: k usazení na zeď

Místo použití: vně

Minimální vzdálenost od osvětlovaného objektu: 1m

Možnost spolupráce se stmívačem: ne

Jmenovité napětí [V]: 220-240 AC

Jmenovitá frekvence [Hz]: 50

Třída ochrany před úrazem elektrickým proudem: I

Typ diody: LED SMD

Barva světla: teplá bílá

Životnost [h]: 50000

Počet cyklů zap/vyp: ≥ 20000

Úhel svícení [°]: X140/Y90

Rozsah okolních teplot, kterým může být výrobek vystaven [°C]: -20÷45

Materiál korpusu: hliníková slitina

Materiál ochranného skla: PC

Typ přípojky: volné konce kabelů

Typ vodiče: H05RN-F

Délka vodiče [m]: 0.4

Průřez kabelu [mm²]: 1

Doba nahřívání lampy [s]: ≤ 1

Doba zapálení lampy [s]: $\leq 0,5$

Stupeň IK: 08

Stupeň krytí IP: 65

Další informace: Zdroj světla (LS)

Obsah rtuti: ne

36238 STRETON LED 100W WW

Pouliční LED svítidlo

PARAMETRY PRO LED A OLED SVĚTELNÉ ZDROJE:

Spotřeba energie v zapnutém stavu světelného zdroje (kWh/1000h): 100
Třída energetické účinnosti: E
Užitečný světelný tok světelného zdroje světla Φ_{use} [lm]: 13000
Užitečný světelný tok světelného zdroje světla Φ_{use} [lm]: v kouli (360°)
Náhradní teplota chromatičnosti [K]: 3000
Stálost barev v násobcích MacAdamovy elipsy: ≤ 6
Příkon v zapnutém stavu P_{on} světelného zdroje [W]: 100
Výška světelného zdroje [mm]: 612
Šířka světelného zdroje [mm]: 99
Hloubka světelného zdroje [mm]: 221
Index podání barev: 70
Trichromatické souřadnice (x): 0,44
Trichromatické souřadnice (y): 0,403
Údaj o rovnocenném příkonu [W]: 677
Hodnota indexu podání barev R9: -25
Činitel funkční spolehlivosti: 0,9
Činitel stárnutí: 0,96

PARAMETRY PRO LED A OLED SÍŤOVÉ SVĚTELNÉ ZDROJE::

Účinitel základní harmonické ($\cos \phi_1$): 0,99
LED světelné zdroje nahrazují zářivku bez integrovaného předřadníku zvláštního výkonu: nevztahuje se
Hodnoticí parametr pro mihání (PstLM): 1,0
Hodnoticí parametr pro stroboskopický jev (SVM): 0,4

LOGISTICKÉ ÚDAJE:

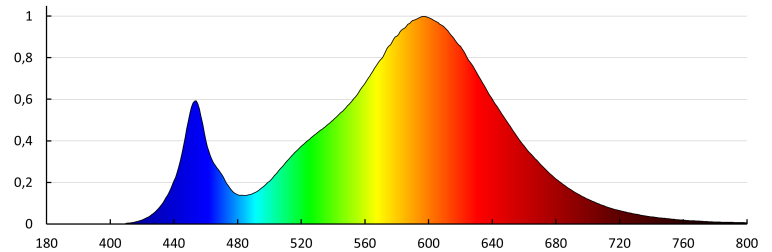
Měrná jednotka: kus
Způsob balení: 6
Počet kusů v druhém balení: 1
Počet kusů v hromadném balení: 6
Čistá jednotková hmotnost [g]: 2470
Gramáž [g]: 2983.33
Délka jednotkového balení [cm]: 64
Šířka jednotkového balení [cm]: 12.5
Výška jednotkového balení [cm]: 23
Hmotnost kartonu [kg]: 17.89998
Šířka kartonu [cm]: 39
Výška kartonu [cm]: 48
Délka kartonu [cm]: 66
Objem kartonu [m³]: 0.123552

36238 STRETON LED 100W WW

Pouliční LED svítidlo

DALŠÍ INFORMACE:

-



KANLUX S.A. (kat 36238) STRETON LED 100W WW / Krzywa rozsyłu światła (biegunowo)

Oprawa: KANLUX S.A. (kat 36238) STRETON LED 100W WW
Lampy: 1 x STRETON LED 100W WW

