

Kanlux

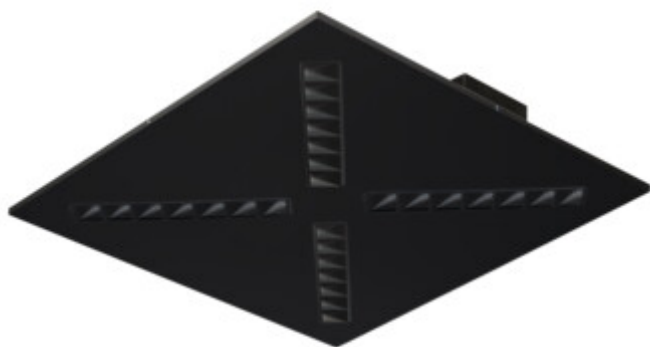


EAN: 5905339372024

Vestavné LED svítidlo
Kanlux 37202 OS-M8D-NW-RX-B-P1



low
UGR



Dokument vytvořen: 15.02.2026, 05:20

Změna technický parametrů vyhrazena. Informace uvedené v tomto dokumentu nejsou právně závazné.

Fotometrie: výsledky získané během testování konkrétního exempláře.

Kanlux S.A. ul. Objazdowa 1-3, 41-922 Radzionków, Poland kanlux@kanlux.com

CS

PARAMETRY VÝROBKU

| | |
|---|--|
| Jmenovité napětí [V] | 220-240 AC |
| Jmenovitá frekvence [Hz] | 50 |
| Maximální výkon [W] | 40 |
| Světelný tok svítidla [lm] | 4900 |
| Světelná účinnost [lm/W] | 123 |
| Úhel svícení [°] | 80 |
| Typ diody | LED SMD |
| Integrovaný LED zdroj světla | ano |
| Náhradní teplota chromatičnosti [K] | 4000 |
| Stálost barev v násobcích MacAdamovy elipsy | ≤3 |
| Barva světla | bílá |
| Index podání barev | 80 |
| Životnost [h] | 50000 |
| Koeficient udržení světelného toku vůči ukončení nominální doby použitelnosti | L90B10 |
| Počet cyklů zap/vyp | ≥30000 |
| Místo použití | uvnitř |
| Stupeň krytí IP | 20 |
| Možnost spolupráce se stmívačem | ne |
| Výrobek není určen k pokrytí termoizolačním materiálem | ano |
| Kategorie produktu podle nařízení 2019/2020/EU | Výrobkem obsahujícím světelný zdroj/předřadný přístroj (CP) |

ROZMĚRY A MONTÁŽ

| | |
|--|-------------------------------|
| Výška [mm] | 41 |
| Šířka [mm] | 595 |
| Délka [mm] | 595 |
| Místo montáže | k zabudování do stropu |
| Typ přípojky | samosvorná svorkovnice |
| Rozsah průměrů používaných vodičů [mm ²] | 1,5÷2,5 |

MATERIÁL A KONSTRUKCE

| | |
|---|--------------|
| Barva | černá |
| Materiál korpusu | kov |
| Materiál difuzoru | plast |
| Typ difuzoru | rastr |
| Třída ochrany před úrazem elektrickým proudem | I |
| Minimální vzdálenost od osvětlovaného objektu | 0,5m |
| Rozsah okolních teplot, kterým může být výrobek vystaven [°C] | 5÷25 |

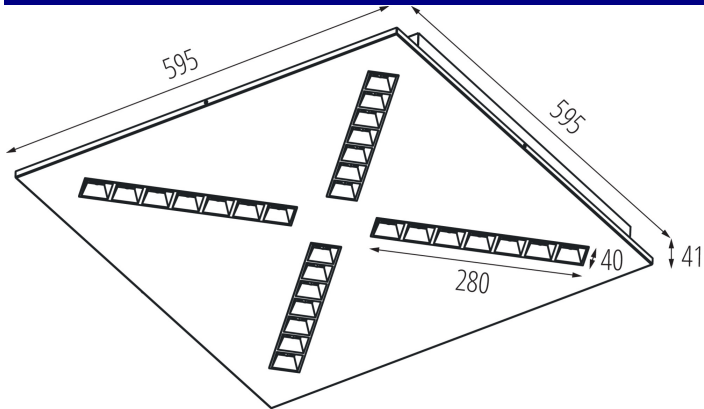
PARAMETRY SVĚTELNÉHO ZDROJE

| | |
|--|-------------|
| Příkon v zapnutém stavu Pon světelného zdroje [W] | 9.1 |
| Energy efficiency class of the light source in the contains product (CP) | D |
| Počet modulů (Světelný zdroj LED) | 4 |
| Užitečný světelný tok světelného zdroje světla Φ_{use} [lm] | 1532 |

LOGISTIKA

| | |
|-------------------------------|------------|
| Měrná jednotka | kus |
| Způsob balení | 1 |
| Počet kusů v druhém balení | 1 |
| Počet kusů v hromadném balení | 1 |

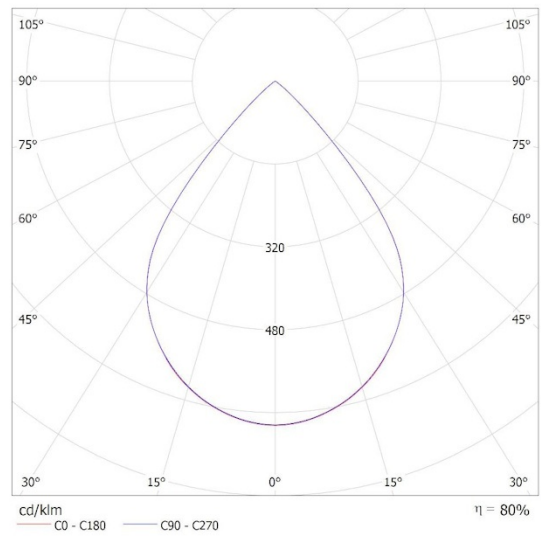
RYSUNKI WYMIAROW



FOTOMETRICKÉ ÚDAJE

KANLUX S.A. (kat 37202) OS-M8D-NW-RX-B-P1 / Krzywa rozsyłu światła (biegunowo)

Oprawa: KANLUX S.A. (kat 37202) OS-M8D-NW-RX-B-P1
Lampy: 4 x OS-M8D-NW



Dokument vytvořen: 15.02.2026, 05:20

Změna technický parametrů vyhrazena. Informace uvedené v tomto dokumentu nejsou právně závazné.

Fotometrie: výsledky získané během testování konkrétního exempláře.

Kanlux S.A. ul. Objazdowa 1-3, 41-922 Radzionków, Poland kanlux@kanlux.com