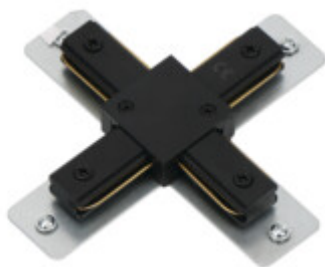


# Kanlux



EAN: 5905339900340

Příslušenství 1-fázového lištového systému  
Kanlux 45904 TEAR 1F CON-X B



Dokument vytvořen: 05.05.2026, 10:26

Změna technický parametrů vyhrazena. Informace uvedené v tomto dokumentu nejsou právně závazné.

Fotometrie: výsledky získané během testování konkrétního exempláře.

Kanlux S.A. ul. Objazdowa 1-3, 41-922 Radzionków, Poland [kanlux@kanlux.com](mailto:kanlux@kanlux.com)

CS

## PARAMETRY VÝROBKU

Jmenovité napětí [V]	220-240 AC
Jmenovitá frekvence [Hz]	50
Jmenovitý proud [A]	10
Místo použití	uvnitř
Stupeň krytí IP	20
Napájecí zdroj v balení	0

## ROZMĚRY A MONTÁŽ

Výška [mm]	19
Šířka [mm]	30
Délka [mm]	135
Místo montáže	na szynę TEAR

## MATERIÁL A KONSTRUKCE

Barva	černá
Materiál korpusu	plast
Třída ochrany před úrazem elektrickým proudem	I
Rozsah okolních teplot, kterým může být výrobek vystaven [°C]	5÷25

## DALŠÍ INFORMACE

5 let záruky shodně s podmínkami záručního prohlášení dostupného na internetové stránce

## LOGISTIKA

Měrná jednotka	kus
Způsob balení	50
Počet kusů v druhém balení	1
Počet kusů v hromadném balení	50
Čistá jednotková hmotnost [g]	110
Gramáž [g]	132.6
Hmotnost kusu brutto [g]	114
Délka jednotkového balení [cm]	15
Šířka jednotkového balení [cm]	2
Výška jednotkového balení [cm]	23.5
Hmotnost kartonu [kg]	6.63
Šířka kartonu [cm]	14
Výška kartonu [cm]	29.5
Délka kartonu [cm]	70
Objem kartonu [m <sup>3</sup> ]	0.02891