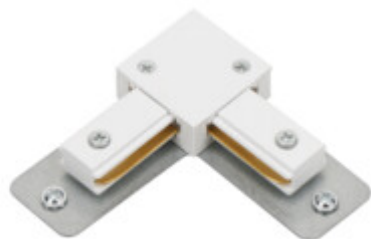


Kanlux



EAN: 5905339900395

Příslušenství 1-fázového lištového systému
Kanlux 45909 TEAR 1F CON-L W



Dokument vytvořen: 05.05.2026, 10:24

Změna technický parametrů vyhrazena. Informace uvedené v tomto dokumentu nejsou právně závazné.

Fotometrie: výsledky získané během testování konkrétního exempláře.

Kanlux S.A. ul. Objazdowa 1-3, 41-922 Radzionków, Poland kanlux@kanlux.com

CS

PARAMETRY VÝROBKU

Jmenovité napětí [V]	220-240 AC
Jmenovitá frekvence [Hz]	50
Jmenovitý proud [A]	10
Místo použití	uvnitř
Stupeň krytí IP	20
Napájecí zdroj v balení	0

ROZMĚRY A MONTÁŽ

Výška [mm]	19
Šířka [mm]	30
Délka [mm]	85
Místo montáže	na szynę TEAR

MATERIÁL A KONSTRUKCE

Barva	bílá
Materiál korpusu	plast
Třída ochrany před úrazem elektrickým proudem	I
Rozsah okolních teplot, kterým může být výrobek vystaven [°C]	5÷25

DALŠÍ INFORMACE

5 let záruky shodně s podmínkami záručního prohlášení dostupného na internetové stránce

LOGISTIKA

Měrná jednotka	kus
Způsob balení	100
Počet kusů v druhém balení	1
Počet kusů v hromadném balení	100
Čistá jednotková hmotnost [g]	66
Gramáž [g]	74.9
Hmotnost kusu brutto [g]	68
Délka jednotkového balení [cm]	12
Šířka jednotkového balení [cm]	2
Výška jednotkového balení [cm]	18
Hmotnost kartonu [kg]	7.49
Šířka kartonu [cm]	26.5
Výška kartonu [cm]	20.5
Délka kartonu [cm]	46
Objem kartonu [m ³]	0.02499