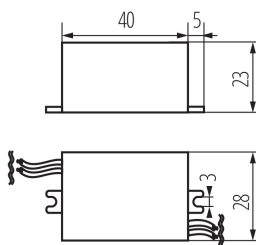


## 01440 ADI 350 1x3W

Elektronischer Transformator

5905339014405



Das elektronische Netzteil Kanlux ADI - mit einer maximalen zulässigen Gehäusetemperatur von 75°C und einer Stromstabilität von 350mA Gleichstrom, hat einen eingebauten Kurzschluss-, Überlastungs- und Wärmeschutz zum Abschalten der Stromversorgung wenn eine Temperatur von 110°C überschritten wird.

### PRODUKTPARAMETER:

**Farbe:** weiß

**Anwendungsbereich:** innerhalb

**Möglichkeit der Montage auf normal entflammaren Oberflächen:** ja

**Darf nicht mit wärmeisolierendem Material abgedeckt werden.:** ja

**Länge [mm]:** 28

**Höhe (mm):** 23

**Nennspannung [V]:** 220-240 AC

**Nennfrequenz [Hz]:** 50

**Maximale Leistung [W]:** 1-3

**Schutzklasse gegen elektrischen Schlag:** II

**Material:** Kunststoff

**Umgebungstemperaturbereich [°C]:** 5÷25

**Anschlussart:** freie Leitungsenden

**Leitungslänge [m]:** 0.1

**Leitungsdurchmesser [mm²]:** 0.75

**Typ des Netzteils:** Gleichstrom-

**Überlastschutz:** ja

**Thermischer Schutz:** 110°C

**Kurzschlusschutz:** ja

**Maximale Temperatur Ta [°C]:** 50

**Eingangsspannung - PRI [V]:** 220-240

**Ausgangsspannung - SEC [V]:** 0,5-10 DC

**Ausgangsstrom - sec [ma]:** 350

**IP-Klasse (Schutzart):** 20

**Tc [°C]:** 85

### LOGISTIKDATEN:

**Verpackungsart:** 100

**Stückzahl in Großverpackung:** 100

**Netto-Einzelgewicht [g]:** 42

**Grammatur [g]:** 54

**Länge der Einzelverpackung [cm]:** 4

**Breite der Einzelverpackung [cm]:** 3

**Höhe der Einzelverpackung [cm]:** 6.5

**Kartongewicht [kg]:** 5.4

**01440 ADI 350 1x3W**

Elektronischer Transformator

**Kartonbreite [cm]:** 17**Kartonhöhe [cm]:** 18**Kartonlänge [cm]:** 43**Kartonvolumen [m³]:** 0.013158**ZUSÄTZLICHE INFORMATIONEN:**

- ADI 350 1-3W Stromstabilisierung 350mA DC
- ADI 700 1x3W Stromstabilisierung 700mA DC
- Maximal zulässige Gehäusetemperatur von 75 °C
- Thermoschutz, der das Netzgerät nach Überschreitung der Temperatur von 110°C ausschaltet
- Eingebauter Kurzschluss- und Überlastschutz