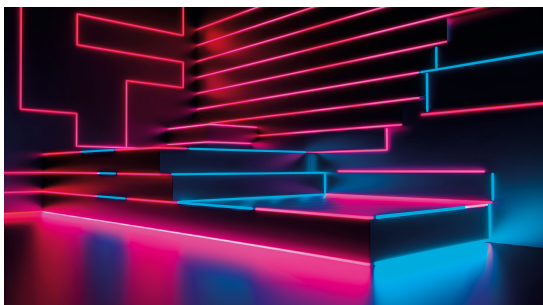
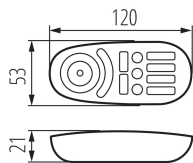


## 22146 REMOTE RGBW

Fernsteuerung für LED-Streifen

5905339221469



Vier-Kanal-Fernbedienung. Für den Betrieb ist ein RGBW-Controller (Code Kanlux 22148) erforderlich.

### PRODUKTPARAMETER:

**Farbe:** weiß

**Steuerung:** RF 2,4GHz

**Länge [mm]:** 120

**Breite [mm]:** 53

**Höhe [mm]:** 21

**Nennspannung [V]:** 2 x 1,5 DC

**Schutzklasse gegen elektrischen Schlag:** III

**Material:** Kunststoff

**Senderbatterien:** 2 x AAA

**IP-Klasse (Schutzart):** 20

**Kommunikationsreichweite [m]:** max 30

**Maximale Anzahl unterstützter Beleuchtungszone:** 4

**Standard-Service:** RGB+W CCT (CW NW WW) DIM

**Art:** Fernsteuerung für LED-Streifen

### LOGISTIKDATEN:

**Maßeinheit:** Stück

**Verpackungsart:** 200

**Stückzahl in Zwischenverpackung:** 1

**Stückzahl in Großverpackung:** 200

**Netto-Einzelgewicht [g]:** 52

**Grammatur [g]:** 77.25

**Brutto-Einzelgewicht [g]:** 74

**Länge der Einzelverpackung [cm]:** 6

**Breite der Einzelverpackung [cm]:** 3

**Höhe der Einzelverpackung [cm]:** 12.5

**Kartongewicht [kg]:** 15.45

**Kartonbreite [cm]:** 30

**Kartonhöhe [cm]:** 27

**Kartonlänge [cm]:** 61

**Kartonvolumen [m³]:** 0.04941

## **22146 REMOTE RGBW**

---

Fernsteuerung für LED-Streifen