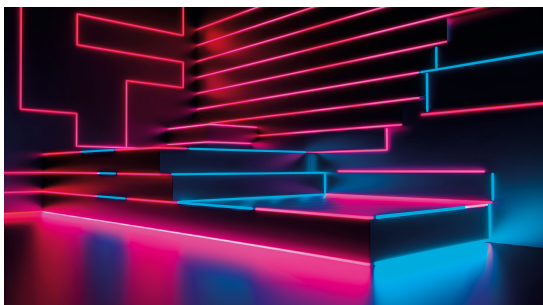
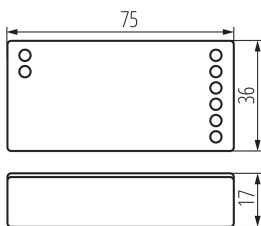


22148 CTRL 12/24V RGBW CCT

Controller für LED-Streifen

5905339221483



Der Controller funktioniert mit einfarbigen LED-Streifen und RGB/RGBW-LED-Streifen. Er kann mit RGB CCT-Fernbedienungen zusammenarbeiten. Für den vollen Betrieb ist eine Vier-Kanal-Fernbedienung (Kanlux-Code 22146) oder eine Acht-Kanal-Fernbedienung (Kanlux-Code 22139) erforderlich.

PRODUKTPARAMETER:

Farbe: weiß

Steuerung: RF 2,4GHz

Länge [mm]: 75

Breite [mm]: 36

Höhe [mm]: 17

Nennspannung [V]: 12 DC; 24 DC

Bemessungsstrom [A]: max 10

Schutzklasse gegen elektrischen Schlag: III

Material: Kunststoff

Anschlussart: Anschlusswürfel

IP-Klasse (Schutzart): 20

Kommunikationsreichweite [m]: max 30

Art: Controller für LED-Streifen

LOGISTIKDATEN:

Maßeinheit: Stück

Verpackungsart: 200

Stückzahl in Zwischenverpackung: 1

Stückzahl in Großverpackung: 200

Netto-Einzelgewicht [g]: 32

Grammatur [g]: 54.75

Brutto-Einzelgewicht [g]: 52

Länge der Einzelverpackung [cm]: 7.5

Breite der Einzelverpackung [cm]: 4

Höhe der Einzelverpackung [cm]: 3.5

Kartongewicht [kg]: 10.95

Kartonbreite [cm]: 37.5

Kartonhöhe [cm]: 18

Kartonlänge [cm]: 42

Kartonvolumen [m³]: 0.02835

22148 CTRL 12/24V RGBW CCT

Controller für LED-Streifen