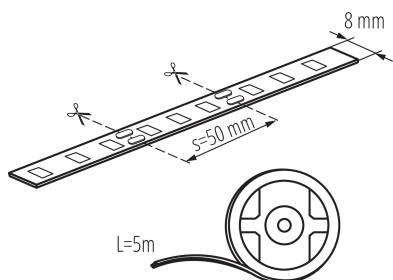


24516 LEDS-B 4.8W/M IP00-WW

LED-Streifen

5905339245168



Kanlux LEDS-B sind moderne Dekorstreifen. Ideal für den häuslichen Gebrauch, wo sie einzigartige Arrangements bilden können, die nur durch unsere Vorstellungskraft begrenzt sind. Sie zeichnen sich durch hohe Flexibilität, gute Haftung und hohe Lebensdauer aus. Je nach Ort, den wir ausleuchten oder in dem wir die Lichtakzente setzen möchten, können wir die uns gewünschte und entsprechende Lichtfarbe wählen.

LICHTQUELLENTYP:

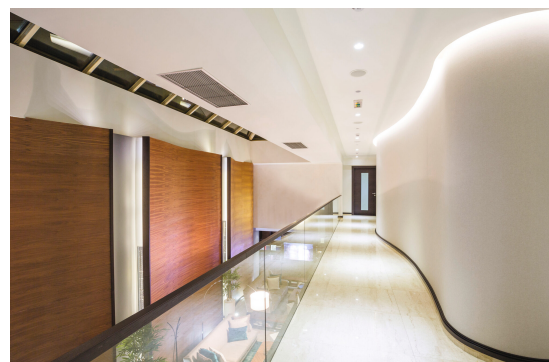
Verwendete Beleuchtungstechnologie: LED
Ungebündeltes oder gebündeltes Licht: NDLS
Netzspannung/Nicht direkt an die Netzspannung angeschlossen:: NMLS
Vernetzte Lichtquelle (CLS): nein
Farblich abstimmbare Lichtquelle: nein
Lichtquelle mit hoher Leuchtdichte: nein
Blendschutzschild: nein
Dimmbar: nur mit bestimmten Dimmern

PRODUKTPARAMETER:

Anwendungsbereich: innerhalb
Min.Installationsabstand zum beleuchteten Objekt: 0,1m
Länge [mm]: 5000
Breite [mm]: 8
Höhe (mm): 5000
Tiefe [mm]: 1
Nennspannung [V]: 12 DC
Nennleistung [W]: 1m = 4,8
Schutzklasse gegen elektrischen Schlag: III
Dioden Typ: LED SMD
Lichtstrom [lm]: 1m = 450
Farbtemperatur: warmweiß
Lebensdauer der Lampe[h]: 15000
Anzahl der Schalt-Zyklen: ≥10000
Umgebungstemperaturbereich [°C]: 5÷25
Anschlussart: freie Leitungsenden
IP-Klasse (Schutzart): 00
Zusätzliche Informationen: Leuchtmittel (LS)
Quecksilbergehalt: nein
Quecksilbergehalt der Lampe (mg): 0

24516 LEDS-B 4.8W/M IP00-WW

LED-Streifen



PARAMETER FÜR LED- UND OLED-LICHTQUELLEN:

Energieverbrauch des Leuchtmittels im Ein-Zustand

(kWh/1000h): 3

Energieeffizienzklasse: F

Lichtstrom der Leuchte Φ_{use} [lm]: 0,5m=225

Lichtstrom der Leuchte Φ_{use} [lm]: in Kugel (360°)

Ähnliche Farbtemperatur [K]: 3000

Farbkonsistenz in MacAdam-Ellipsen: ≤ 6

Leistungsaufnahme des Leuchtmittels im Ein-Zustand Pon

[W]: 0,5m = 2,4

Farbwiedergabeindex: 80

Farbwertanteile (x): 0.44

Farbwertanteile (y): 0.403

Angabe, ob äquivalente Leistungsaufnahme [W]: 22

Wert des R9-Farbwiedergabeindex: -32

Lebensdauerfaktor: 0.9

Lichtstromerhalt: 0.93

PARAMETER FÜR LED- UND OLED- NETZSPANNUNGSLICHTQUELLEN:

Das LED-Leuchtmittel ersetzt ein fluoreszierendes Leuchtmittel
ohne integriertes Vorschaltgerät mit einer bestimmten

Leistung: nicht zutreffend

LOGISTIKDATEN:

Maßeinheit: Stück

Verpackungsart: 25

Stückzahl in Zwischenverpackung: 25

Stückzahl in Großverpackung: 50

Netto-Einzelgewicht [g]: 56

Grammatur [g]: 95.4

Brutto-Einzelgewicht [g]: 80

Länge der Einzelverpackung [cm]: 20.5

Breite der Einzelverpackung [cm]: 1

Höhe der Einzelverpackung [cm]: 22.5

Kartongewicht [kg]: 4.77

Kartonbreite [cm]: 30

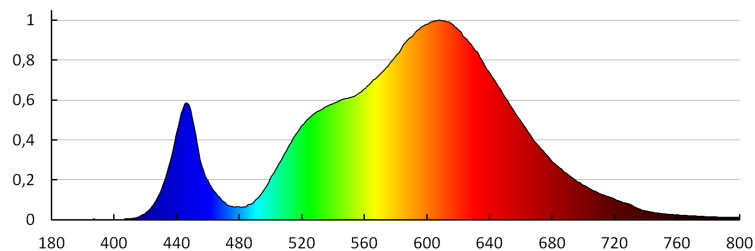
Kartonhöhe [cm]: 29

Kartonlänge [cm]: 46

Kartonvolumen [m³]: 0.04002

24516 LEDS-B 4.8W/M IP00-WW

LED-Streifen



ZUBEHÖR

19030

CONNECTOR 8

LED-Streifenverbinder,
CONNECTOR 8
(19030)



19032

CONNECTOR 8-CP

LED-Streifenverbinder,
CONNECTOR 8-CP
(19032)



19033

CONNECTOR 8-CPC

LED-Streifenverbinder,
CONNECTOR 8-CPC
(19033)

