

26682 ASTEN LED IP44 15W-NW

LED-Wandleuchte

5905339266828



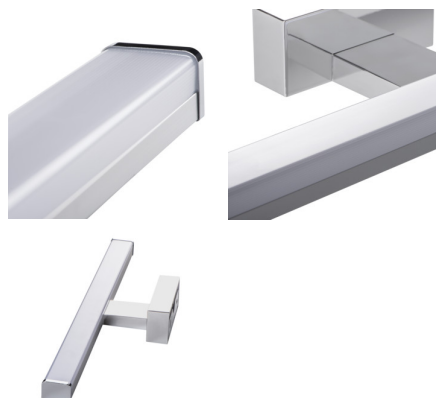
Kanlux ASTEN LED ist eine LED-Wandleuchte, die in Schlafzimmern, Umkleidekabinen, aber auch (dank IP 44) in Räumen mit hoher Luftfeuchtigkeit eingesetzt wird. Ohne weiteres können wir sie über dem Badezimmerspiegel montieren. Die Lampe verfügt über integrierte Lichtquellen auf Basis von SMD-LEDs, deren Lebensdauer mindestens 25.000 Stunden beträgt.

LICHTQUELLENTYP:

Verwendete Beleuchtungstechnologie: LED
Ungebündeltes oder gebündeltes Licht: NDLS
Netzspannung/Nicht direkt an die Netzspannung angeschlossen:: NMLS
Vernetzte Lichtquelle (CLS): nein
Farblich abstimmbare Lichtquelle: nein
Lichtquelle mit hoher Leuchtdichte: nein
Blendschutzschild: nein
Dimmbar: nein

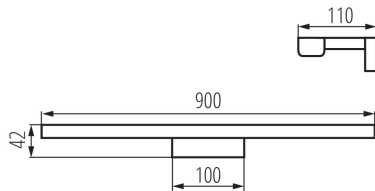
PRODUKTPARAMETER:

Farbe: chrome
Einbauort: Wandmontage
Anwendungsbereich: innerhalb
Min.Installationsabstand zum beleuchteten Objekt: 0,1m
Möglichkeit des Betriebes mit einem Dimmer: nein
Abstrahlrichtung: unten
Länge [mm]: 900
Breite [mm]: 110
Höhe (mm): 42
Quecksilbergehalt: nein
Integrierte LED-Lichtquelle: ja
Nennspannung [V]: 220-240 AC
Nennfrequenz [Hz]: 50
Maximale Leistung [W]: 15
Schutzklasse gegen elektrischen Schlag: II
Abdeckungsmaterial: Kunststoff
Dioden Typ: LED SMD
Dioden Typ: LED SMD
LED-Modul: W900C40-75V-100-2835-SS
Lichtstrom [lm]: 1340
Farbtemperatur: weiß
Lebensdauer [h]: 25000
Anzahl der Schalt-Zyklen: ≥15000
Abstrahlwinkel [°]: X120/Y105



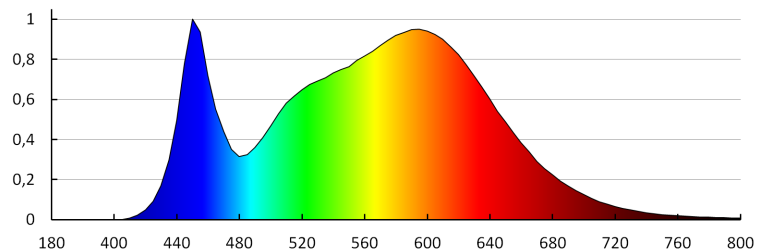
26682 ASTEN LED IP44 15W-NW

LED-Wandleuchte

**Umgebungstemperaturbereich [°C]:** 5÷30**Gehäusematerial:** Aluminiumlegierung**Anschlussart:** Würfel mit Schrauben**Querschnittsbereich der verwendeten Leitungen [mm²]:** 0,75÷1,5**Aufwärmzeit der Lampe [s]:** ≤1**Lampenzündzeit [s]:** ≤0,5**IP-Klasse (Schutzart):** 44**Zusätzliche Informationen:** Möglichkeit, die LED-Lichtquelle nur durch qualifiziertes Personal auszutauschen (nur durch den Kanlux-Service)**Zusätzliche Informationen:** Das Vorschaltgerät kann nur von einem qualifiziertem Personal ausgetauscht werden (nur vom Kanlux-Service)**PARAMETER FÜR LED- UND OLED-LICHTQUELLEN:****Energieverbrauch des Leuchtmittels im Ein-Zustand (kWh/1000h):** 14**Energieeffizienzklasse:** E**Lichtstrom der Leuchte Φ_{se} [lm]:** 1900**Ähnliche Farbtemperatur [K]:** 4000**Farbkonsistenz in MacAdam-Ellipsen:** ≤6**Leistungsaufnahme des Leuchtmittels im Ein-Zustand P_{on} [W]:** 14**Höhe des Leuchtmittels (mm):** 20**Breite des Leuchtmittels (mm):** 895**Tiefe des Leuchtmittels (mm):** 1**Farbwiedergabeindex:** 80**Farbwertanteile (x):** 0,38**Farbwertanteile (y):** 0,38**Wert des R9-Farbwiedergabeindex:** 11**Lebensdauerfaktor:** 0,9**Lichtstromerhalt:** 0,95**PARAMETER FÜR LED- UND OLED-
NETZSPANNUNGSLICHTQUELLEN:****Das LED-Leuchtmittel ersetzt ein fluoreszierendes Leuchtmittel ohne integriertes Vorschaltgerät mit einer bestimmten Leistung:** nicht zutreffend**LOGISTIKDATEN:****Verpackungsart:** 10**Stückzahl in Zwischenverpackung:** 1**Stückzahl in Großverpackung:** 10**Netto-Einzelgewicht [g]:** 370**Grammatur [g]:** 675**Länge der Einzelverpackung [cm]:** 13**Breite der Einzelverpackung [cm]:** 5**Höhe der Einzelverpackung [cm]:** 91

26682 ASTEN LED IP44 15W-NW

LED-Wandleuchte

Kartongewicht [kg]: 6.75**Kartonbreite [cm]:** 28**Kartonhöhe [cm]:** 27.5**Kartonlänge [cm]:** 93**Kartonvolumen [m³]:** 0.07161

KANLUX S.A. (kat 26682) ASTEN LED IP44 15W-NW / LDC (Polar)

Luminaire: KANLUX S.A. (kat 26682) ASTEN LED IP44 15W-NW
Lamps: 1 x ASTEN 15W