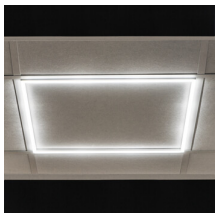


LED-Rahmen-Panel

5905339267733



LED-Panels sind ein sehr beliebtes Beleuchtungselement für Büroanlagen. Sie haben die Rasterleuchten aufgrund ihrer Langlebigkeit, Energieeffizienz und Ästhetik weitgehend ersetzt. Kanlux AVAR LED ist eine neue Dimension für LED-Panels, deren Maßstab nicht nur die moderne Technologie ist, sondern auch die Rahmenform selbst, die starkes und effektives Licht gewährleistet.

PRODUKTPARAMETER:

Farbe: weiß

Einbauort: Deckeneinbau

Anwendungsbereich: innerhalb

Min.Installationsabstand zum beleuchteten Objekt: 0,5m

Möglichkeit des Betriebes mit einem Dimmer: nein

Darf nicht mit wärmeisolierendem Material abgedeckt werden.:
ja

Netzteil im Lieferumfang: ja

Länge [mm]: 615

Breite [mm]: 615

Höhe (mm): 14

Integrierte LED-Lichtquelle: ja

Nennspannung [V]: 220-240 AC

Nennfrequenz [Hz]: 50

Maximale Leistung [W]: 40

Schutzklasse gegen elektrischen Schlag: II

Abdeckungsmaterial: Kunststoff

Gehäusematerial: Aluminiumlegierung

Panel-/Rahmenmaterial: Aluminiumlegierung

Dioden Typ: LED SMD

Lichtstrom der Leuchte [lm]: 3600

Farbtemperatur: weiß

Lebensdauer [h]: 25000

Anzahl der Schalt-Zyklen: ≥15000

Abstrahlwinkel [°]: 110

Umgebungstemperaturbereich [°C]: 5÷25

Schirmart: Opal

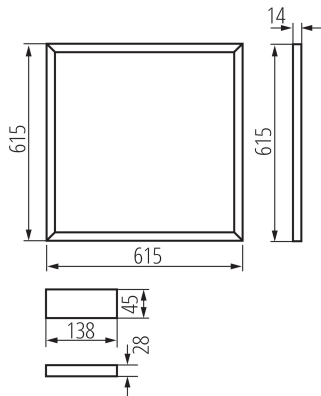
Anschlussart: Anschlusswürfel

Querschnittbereich der verwendeten Leitungen [mm²]: 0,75

IP-Klasse (Schutzart): 20

Kształt: Quadratisch

LED-Rahmen-Panel



Zusätzliche Informationen: Möglichkeit, die LED-Lichtquelle nur durch qualifiziertes Personal auszutauschen (nur durch den Kanlux-Service)

Zusätzliche Informationen: Vom Endverbraucher austauschbares Vorschaltgerät

Zusätzliche Informationen: Umgebendes Produkt (CP)

Lichtausbeute (lm/W): 90

PARAMETER FÜR LED- UND OLED-LICHTQUELLEN:

Energieeffizienzklasse: E

Energy efficiency class of the light source in the contains product (CP): E

Anzahl der Module (LED-LEUCHTMITTEL): 1

Lichtstrom der Leuchte Φ_{use} [lm]: 5200

Lichtstrom der Leuchte Φ_{use} [lm]: in Kugel (360°)

Ähnliche Farbtemperatur [K]: 4000

Farbkonsistenz in MacAdam-Ellipsen: ≤ 6

Farbwiedergabeindex: 80

LOGISTIKDATEN:

Maßeinheit: Stück

Verpackungsart: 10

Stückzahl in Zwischenverpackung: 1

Stückzahl in Großverpackung: 10

Netto-Einzelgewicht [g]: 490

Grammatur [g]: 871

Länge der Einzelverpackung [cm]: 64

Breite der Einzelverpackung [cm]: 3

Höhe der Einzelverpackung [cm]: 64

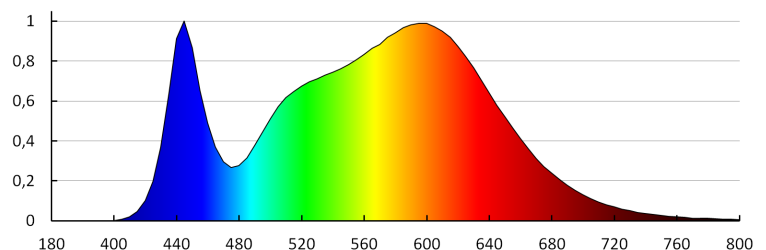
Kartongewicht [kg]: 8.71

Kartonbreite [cm]: 32.5

Kartonhöhe [cm]: 66.5

Kartonlänge [cm]: 65.5

Kartonvolumen [m³]: 0.141562

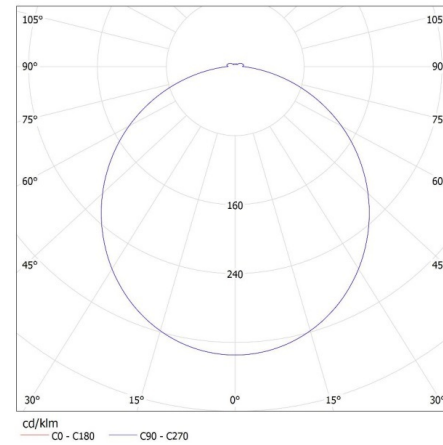


26773 AVAR 6262 40W-NW

LED-Rahmen-Panel

KANLUX S.A. (kat 26773) AVAR 6262 40W-NW / LDC (Polar)

Luminaire: KANLUX S.A. (kat 26773) AVAR 6262 40W-NW
Lamps: 1 x AVAR 6262 40W-NW



ZUBEHÖR

28512

AVAR DALI SET 40W

Set mit Zubehör und
Netzteil für die
Kommunikation
gemäß DALI-
Protokoll (28512)

