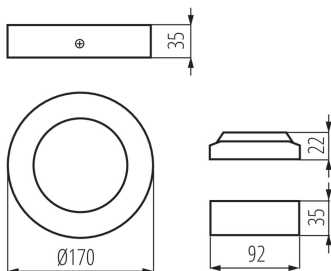
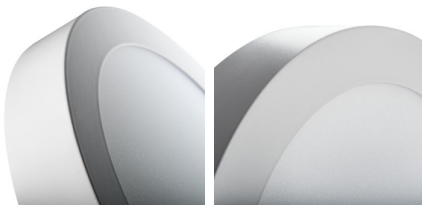


**28948 CARSA V2LED 12W-NW-W**

Downlight

5905339289483



Kanlux CARSA V2 LED ist eine runde Aufputzleuchte, die sich durch eine harmonische Kombination von LED-Technik mit einer attraktiven und modernen Optik auszeichnet. Sie zeichnet sich durch eine hohe Energieeffizienz bei gleichzeitig hervorragenden Beleuchtungsparametern aus. Kanlux CARSA V2 LED eignet sich ideal für die Beleuchtung von Wohn- und Büroräumen.

**LICHTQUELLENTYP:****Verwendete Beleuchtungstechnologie:** LED**Ungebündeltes oder gebündeltes Licht:** NDLS**Netzspannung/Nicht direkt an die Netzspannung angeschlossen::** MLS**Vernetzte Lichtquelle (CLS):** nein**Farblich abstimmbare Lichtquelle:** nein**Hülle:** nicht verfügbar**Lichtquelle mit hoher Leuchtdichte:** nein**Blendschutzschild:** nein**Dimmbar:** nein**PRODUKTPARAMETER:****Farbe:** weiß**Einbauort:** Deckenmontage**Anwendungsbereich:** innerhalb**Min.Installationsabstand zum beleuchteten Objekt:** 0,5m**Möglichkeit des Betriebes mit einem Dimmer:** nein**Darf nicht mit wärmeisolierendem Material abgedeckt werden.:** ja**Höhe (mm):** 35**Durchmesser [mm]:** 170**Integrierte LED-Lichtquelle:** ja**Nennspannung [V]:** 220-240 AC**Nennfrequenz [Hz]:** 50**Maximale Leistung [W]:** 12**Schutzklasse gegen elektrischen Schlag:** II**Abdeckungsmaterial:** Kunststoff**Dioden Typ:** LED SMD**Lichtstrom [lm]:** 780**Farbtemperatur:** weiß**Lebensdauer [h]:** 15000**Anzahl der Schalt-Zyklen:** ≥20000**Abstrahlwinkel [°]:** 110**Umgebungstemperaturbereich [°C]:** 5÷25**Gehäusematerial:** Aluminiumlegierung

**28948 CARSA V2LED 12W-NW-W**

## Downlight



**Anschlussart:** freie Leitungsenden  
**Leitungslänge [m]:** 0.05  
**Leitungsdurchmesser [mm<sup>2</sup>]:** 0.75  
**Aufwärmzeit der Lampe [s]:** ≤1  
**Lampenzündzeit [s]:** ≤0,5  
**IP-Klasse (Schutzart):** 20

**PARAMETER FÜR LICHTQUELLEN MIT GEBÜNDELTEM LICHT:**

**Halbwertswinke [°]:** 110

**PARAMETER FÜR LED- UND OLED-LICHTQUELLEN:**

**Energieverbrauch des Leuchtmittels im Ein-Zustand (kWh/1000h):** 12  
**Energieeffizienzklasse:** E  
**Lichtstrom der Leuchte  $\Phi_{use}$  [lm]:** 1400  
**Lichtstrom der Leuchte  $\Phi_{use}$  [lm]:** in Kugel (360°)  
**Ähnliche Farbtemperatur [K]:** 4000  
**Farbkonsistenz in MacAdam-Ellipsen:** ≤6  
**Leistungsaufnahme des Leuchtmittels im Ein-Zustand Pon [W]:** 12  
**Farbwiedergabeindex:** 80

**PARAMETER FÜR LED- UND OLED-NETZSPANNUNGSLICHTQUELLEN:**

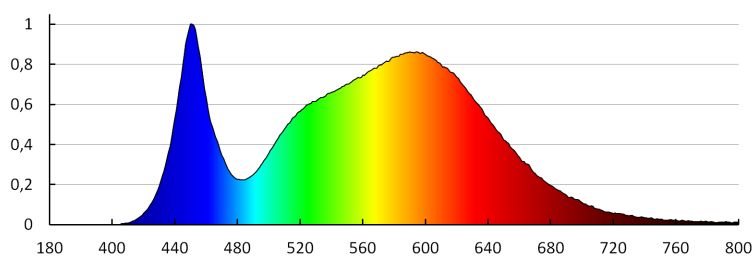
**Das LED-Leuchtmittel ersetzt ein fluoreszierendes Leuchtmittel ohne integriertes Vorschaltgerät mit einer bestimmten Leistung:** nicht zutreffend

**LOGISTIKDATEN:**

**Verpackungsart:** 30  
**Stückzahl in Zwischenverpackung:** 1  
**Stückzahl in Großverpackung:** 30  
**Netto-Einzelgewicht [g]:** 310  
**Grammatur [g]:** 406  
**Länge der Einzelverpackung [cm]:** 17.5  
**Breite der Einzelverpackung [cm]:** 4.5  
**Höhe der Einzelverpackung [cm]:** 17.5  
**Kartongewicht [kg]:** 12.18  
**Kartonbreite [cm]:** 48  
**Kartondhöhe [cm]:** 21  
**Kartonlänge [cm]:** 55  
**Kartonvolumen [m<sup>3</sup>]:** 0.05544

## 28948 CARSA V2LED 12W-NW-W

Downlight



KANLUX S.A. (kat 28948) CARSA V2LED 12W-NW-W / LDC (Polar)

Luminaire: KANLUX S.A. (kat 28948) CARSA V2LED 12W-NW-W  
Lamps: 1 x CARSA V2LED 12W-NW-W

