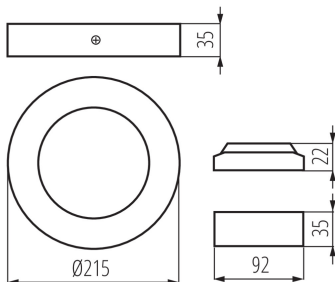
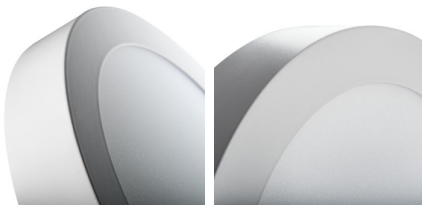


28949 CARSA V2LED 18W-NW-W

Downlight

5905339289490



Kanlux CARSA V2 LED ist eine runde Aufputzleuchte, die sich durch eine harmonische Kombination von LED-Technik mit einer attraktiven und modernen Optik auszeichnet. Sie zeichnet sich durch eine hohe Energieeffizienz bei gleichzeitig hervorragenden Beleuchtungsparametern aus. Kanlux CARSA V2 LED eignet sich ideal für die Beleuchtung von Wohn- und Büroräumen.

LICHTQUELLENTYP:**Verwendete Beleuchtungstechnologie:** LED**Ungebündeltes oder gebündeltes Licht:** NDLS**Netzspannung/Nicht direkt an die Netzspannung angeschlossen::** MLS**Vernetzte Lichtquelle (CLS):** nein**Farblich abstimmbare Lichtquelle:** nein**Hülle:** nicht verfügbar**Lichtquelle mit hoher Leuchtdichte:** nein**Blendschutzschild:** nein**Dimmbar:** nein**PRODUKTPARAMETER:****Farbe:** weiß**Einbauort:** Deckenmontage**Anwendungsbereich:** innerhalb**Min.Installationsabstand zum beleuchteten Objekt:** 0,5m**Möglichkeit des Betriebes mit einem Dimmer:** nein**Darf nicht mit wärmeisolierendem Material abgedeckt werden.:** ja**Höhe (mm):** 35**Durchmesser [mm]:** 215**Integrierte LED-Lichtquelle:** ja**Nennspannung [V]:** 220-240 AC**Nennfrequenz [Hz]:** 50**Maximale Leistung [W]:** 18**Schutzklasse gegen elektrischen Schlag:** II**Abdeckungsmaterial:** Kunststoff**Dioden Typ:** LED SMD**Lichtstrom [lm]:** 1260**Farbtemperatur:** weiß**Lebensdauer [h]:** 15000**Anzahl der Schalt-Zyklen:** ≥20000**Abstrahlwinkel [°]:** 110**Umgebungstemperaturbereich [°C]:** 5÷25**Gehäusematerial:** Aluminiumlegierung

28949 CARSA V2LED 18W-NW-W

Downlight



Anschlussart: freie Leitungsenden
Leitungslänge [m]: 0.05
Leitungsdurchmesser [mm²]: 0.75
Aufwärmzeit der Lampe [s]: ≤1
Lampenzündzeit [s]: ≤0,5
IP-Klasse (Schutzart): 20

PARAMETER FÜR LED- UND OLED-LICHTQUELLEN:

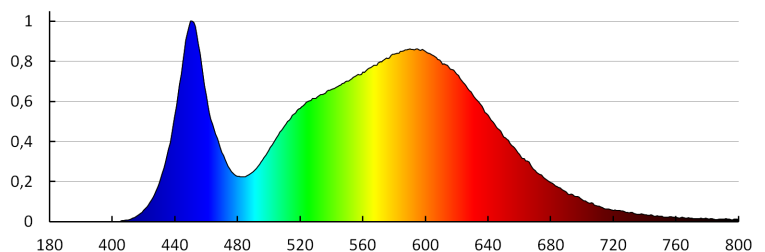
Energieeffizienzklasse: E
Ähnliche Farbtemperatur [K]: 4000
Farbkonsistenz in MacAdam-Ellipsen: ≤6
Farbwiedergabeindex: 80

PARAMETER FÜR LED- UND OLED-NETZSPANNUNGLICHTQUELLEN:

Das LED-Leuchtmittel ersetzt ein fluoreszierendes Leuchtmittel ohne integriertes Vorschaltgerät mit einer bestimmten Leistung: nicht zutreffend

LOGISTIKDATEN:

Verpackungsart: 20
Stückzahl in Zwischenverpackung: 1
Stückzahl in Großverpackung: 20
Netto-Einzelgewicht [g]: 450
Grammatur [g]: 591.5
Länge der Einzelverpackung [cm]: 23.5
Breite der Einzelverpackung [cm]: 4.5
Höhe der Einzelverpackung [cm]: 23
Kartongewicht [kg]: 11.83
Kartonbreite [cm]: 48
Kartonhöhe [cm]: 26
Kartonlänge [cm]: 49
Kartonvolumen [m³]: 0.061152



28949 CARSA V2LED 18W-NW-W

Downlight

KANLUX S.A. (kat 28949) CARSA V2LED 18W-NW-W / LDC (Polar)

Luminaire: KANLUX S.A. (kat 28949) CARSA V2LED 18W-NW-W
Lamps: 1 x CARSA V2LED 18W-NW-W

