

29584 AREL LED DO 10W-NW

Downlight

5905339295842

IP
65/20

ultra
SLIM
panel

HIGH
quality



Kanlux AREL LED ist eine neue Serie von rahmenlosen Downlights. Die hohe Schutzart IP65/20 und ein einzigartiges, einfaches und gleichzeitig überraschendes Design machen Kanlux AREL LED zu einem idealen Einrichtungselement eines jeden Innenraums. Durch sein einzigartiges Design ist das Paneel nur 9 mm dick - es ist das dünnste auf dem Markt erhältliche Paneel

LICHTQUELLENTYP:

Verwendete Beleuchtungstechnologie: LED

Ungebündeltes oder gebündeltes Licht: NDLS

Netzspannung/Nicht direkt an die Netzspannung angeschlossen:: NMLS

Vernetzte Lichtquelle (CLS): nein

Farblich abstimmbare Lichtquelle: nein

Lichtquelle mit hoher Leuchtdichte: nein

Blendschutzschild: nein

Dimmbar: nein

PRODUKTPARAMETER:

Farbe: weiß

Einbauort: Deckeneinbau

Anwendungsbereich: innerhalb

Min.Installationsabstand zum beleuchteten Objekt: 0,5m

Möglichkeit des Betriebes mit einem Dimmer: nein

Darf nicht mit wärmeisulierendem Material abgedeckt werden.: ja

Höhe (mm): 23

Durchmesser [mm]: 126

Montagebohrung [mm]: Ø110

Integrierte LED-Lichtquelle: ja

Nennspannung [V]: 220-240 AC

Nennfrequenz [Hz]: 50

Maximale Leistung [W]: 10

Schutzklasse gegen elektrischen Schlag: II

Abdeckungsmaterial: PMMA

Dioden Typ: LED SMD

LED-Modul: DL-4014-06P11S-483630-R125-V45 ID33239 92391

Lichtstrom [lm]: 940

Farbtemperatur: weiß

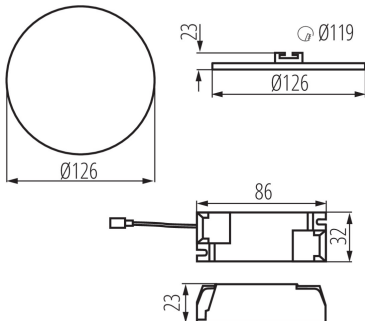
Lebensdauer [h]: 15000

Anzahl der Schalt-Zyklen: ≥30000

Abstrahlwinkel [°]: 120

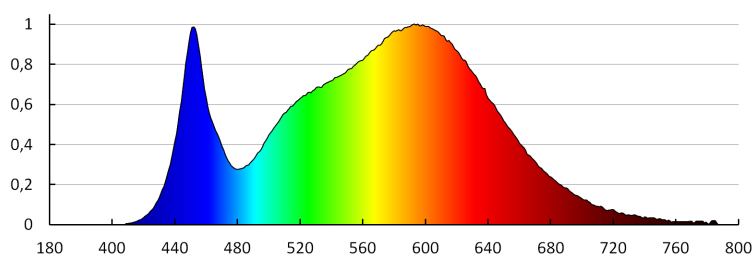
29584 AREL LED DO 10W-NW

Downlight

**Umgebungstemperaturbereich [°C]:** 5÷25**Gehäusematerial:** Aluminiumlegierung**Anschlussart:** Anschlusswürfel**Querschnittsbereich der verwendeten Leitungen [mm²]:** 0,75-1,5**Aufwärmzeit der Lampe [s]:** ≤1**Lampenzündzeit [s]:** ≤0,5**IP-Klasse (Schutzart):** 65/20**Zusätzliche Informationen:** Die LED-Lichtquelle kann nicht ausgetauscht werden**Zusätzliche Informationen:** Vom Endverbraucher austauschbares Vorschaltgerät**PARAMETER FÜR LED- UND OLED-LICHTQUELLEN:****Energieverbrauch des Leuchtmittels im Ein-Zustand (kWh/1000h):** 8**Energieeffizienzklasse:** D**Lichtstrom der Leuchte Φ_{use} [lm]:** 1270**Lichtstrom der Leuchte Φ_{use} [lm]:** in Kugel (360°)**Ähnliche Farbtemperatur [K]:** 4000**Farbkonsistenz in MacAdam-Ellipsen:** ≤6**Leistungsaufnahme des Leuchtmittels im Ein-Zustand Pon [W]:** 7.9**Höhe des Leuchtmittels (mm):** 363**Breite des Leuchtmittels (mm):** 5**Tiefe des Leuchtmittels (mm):** 1**Farbwiedergabeindex:** 80**Farbwertanteile (x):** 0.38**Farbwertanteile (y):** 0.38**Angabe, ob äquivalente Leistungsaufnahme [W]:** 86**Wert des R9-Farbwideregabeindex:** 6**Lebensdauerfaktor:** 0,9**Lichtstromerhalt:** 0,93**LOGISTIKDATEN:****Verpackungsart:** 100**Stückzahl in Zwischenverpackung:** 1**Stückzahl in Großverpackung:** 100**Netto-Einzelgewicht [g]:** 154**Grammatur [g]:** 208.9**Länge der Einzelverpackung [cm]:** 15.5**Breite der Einzelverpackung [cm]:** 3**Höhe der Einzelverpackung [cm]:** 16**Kartongewicht [kg]:** 20.89**Kartonbreite [cm]:** 33**Kartondhöhe [cm]:** 34**Kartonlänge [cm]:** 78**Kartonvolumen [m³]:** 0.087516

29584 AREL LED DO 10W-NW

Downlight



KANLUX S.A. (kat 29584) AREL LED DO 10W-NW / LDC (Polar)

Luminaire: KANLUX S.A. (kat 29584) AREL LED DO 10W-NW
Lamps: 1 x AREL LED DO 10W-NW

