

29588 AREL LED DO 14W-NW

Downlight

5905339295880

IP
65/20

ultra
SLIM
panel

HIGH
quality



Kanlux AREL LED ist eine neue Serie von rahmenlosen Downlights. Die hohe Schutzart IP65/20 und ein einzigartiges, einfaches und gleichzeitig überraschendes Design machen Kanlux AREL LED zu einem idealen Einrichtungselement eines jeden Innenraums. Durch sein einzigartiges Designs ist das Paneel nur 9 mm dick - es ist das dünnste auf dem Markt erhältliche Paneel

LICHTQUELLENTYP:

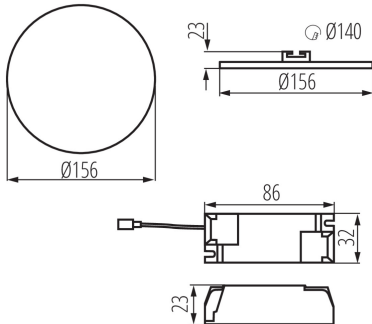
Verwendete Beleuchtungstechnologie: LED
Ungebündeltes oder gebündeltes Licht: NDLS
Netzspannung/Nicht direkt an die Netzspannung angeschlossen:: NMLS
Vernetzte Lichtquelle (CLS): nein
Farblich abstimmbare Lichtquelle: nein
Lichtquelle mit hoher Leuchtdichte: nein
Blendschutzschild: nein
Dimmbar: nein

PRODUKTPARAMETER:

Farbe: weiß
Einbauort: Deckeneinbau
Anwendungsbereich: innerhalb
Min.Installationsabstand zum beleuchteten Objekt: 0,5m
Möglichkeit des Betriebes mit einem Dimmer: nein
Darf nicht mit wärmeisolierendem Material abgedeckt werden.: ja
Höhe (mm): 23
Durchmesser [mm]: 156
Montagebohrung [mm]: Ø140
Integrierte LED-Lichtquelle: ja
Nennspannung [V]: 220-240 AC
Nennfrequenz [Hz]: 50
Maximale Leistung [W]: 14
Schutzklasse gegen elektrischen Schlag: II
Abdeckungsmaterial: PMMA
Dioden Typ: LED SMD
LED-Modul: DL-4014-06P13S-484580-R155-V04
Lichtstrom [lm]: 1300
Farbtemperatur: weiß
Lebensdauer [h]: 15000
Anzahl der Schalt-Zyklen: ≥30000
Abstrahlwinkel [°]: 120
Umgebungstemperaturbereich [°C]: 5÷25

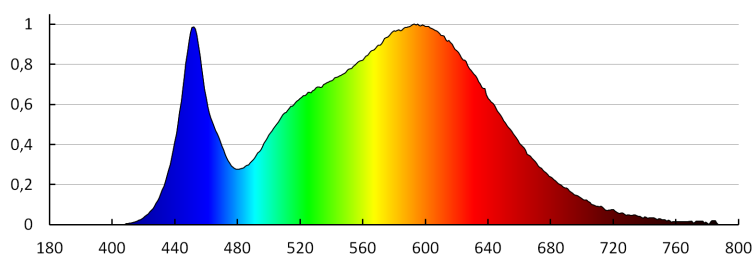
29588 AREL LED DO 14W-NW

Downlight

**Gehäusematerial:** Aluminiumlegierung**Anschlussart:** Anschlusswürfel**Querschnittsbereich der verwendeten Leitungen [mm²]:**
0,75-1,5**Aufwärmzeit der Lampe [s]:** ≤1**Lampenzündzeit [s]:** ≤0,5**IP-Klasse (Schutzart):** 65/20**Zusätzliche Informationen:** Die LED-Lichtquelle kann nicht ausgetauscht werden**Zusätzliche Informationen:** Vom Endverbraucher austauschbares Vorschaltgerät**PARAMETER FÜR LED- UND OLED-LICHTQUELLEN:****Energieverbrauch des Leuchtmittels im Ein-Zustand (kWh/1000h):** 12**Energieeffizienzklasse:** D**Lichtstrom der Leuchte Φ_{use} [lm]:** 1770**Lichtstrom der Leuchte Φ_{use} [lm]:** in Kugel (360°)**Ähnliche Farbtemperatur [K]:** 4000**Farbkonsistenz in MacAdam-Ellipsen:** ≤6**Leistungsaufnahme des Leuchtmittels im Ein-Zustand Pon [W]:** 11.1**Höhe des Leuchtmittels (mm):** 458**Breite des Leuchtmittels (mm):** 5**Tiefe des Leuchtmittels (mm):** 1**Farbwiedergabeindex:** 80**Farbwertanteile (x):** 0.38**Farbwertanteile (y):** 0.38**Angabe, ob äquivalente Leistungsaufnahme [W]:** 113**Wert des R9-Farbwiedergabeindex:** 5**Lebensdauerfaktor:** 0,9**Lichtstromerhalt:** 0,93**LOGISTIKDATEN:****Verpackungsart:** 50**Stückzahl in Zwischenverpackung:** 1**Stückzahl in Großverpackung:** 50**Netto-Einzelgewicht [g]:** 220**Grammatur [g]:** 294.6**Länge der Einzelverpackung [cm]:** 18.5**Breite der Einzelverpackung [cm]:** 3**Höhe der Einzelverpackung [cm]:** 19**Kartongewicht [kg]:** 14.73**Kartonbreite [cm]:** 38.5**Kartonhöhe [cm]:** 22**Kartonlänge [cm]:** 78**Kartonvolumen [m³]:** 0.066066

29588 AREL LED DO 14W-NW

Downlight



KANLUX S.A. (kat 29588) AREL LED DO 14W-NW / LDC (Polar)

Luminaire: KANLUX S.A. (kat 29588) AREL LED DO 14W-NW
Lamps: 1 x AREL LED DO 14W-NW

