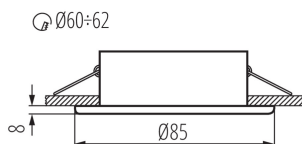
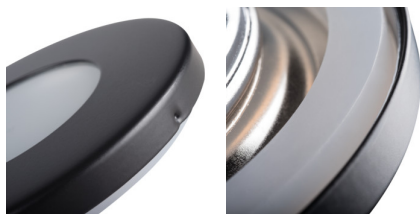


32501 MARIN CT-S80-B

EINBAU-DOWNLIGHT

5905339325013

IP
44/20

Kanlux MARIN sind kleine, dichte Deckenleuchten, die in Bereichen mit hoher Luftfeuchtigkeit eingesetzt werden können. Sie können diese Leuchten problemlos im Badezimmer über dem Spiegel, in der Küche oder in der Waschküche installieren.

PRODUKTPARAMETER:**Farbe:** schwarz matt**Notwendige Verwendung von selbstabschirmenden Lampen:** ja**Einbauort:** Deckeneinbau**Anwendungsbereich:** innen und außen**Min.Installationsabstand zum beleuchteten Objekt:** 0,5m**Darf nicht mit wärmeisolierendem Material abgedeckt werden.:** ja**Leuchtmittel im Set enthalten:** nein**Höhe (mm):** 37**Durchmesser [mm]:** 85**Montagebohrung [mm]:** Ø60-62**Nennspannung [V]:** 12 AC; 12 DC**Maximale Leistung [W]:** max 10**Schutzklasse gegen elektrischen Schlag:** III**Leuchtmittel:** MR16**Sockel:** Gx5,3**Gehäusematerial:** Stahl**Anschlussart:** freie Leitungsenden**Leitungslänge [m]:** 0.12**Leitungsdurchmesser [mm²]:** 0.75**Winkeleinstellung der Leuchte:** nicht verfügbar**IP-Klasse (Schutzart):** 44/20**LOGISTIKDATEN:****Verpackungsart:** 50**Stückzahl in Zwischenverpackung:** 1**Stückzahl in Großverpackung:** 50**Netto-Einzelgewicht [g]:** 100**Grammatur [g]:** 128**Länge der Einzelverpackung [cm]:** 8.5**Breite der Einzelverpackung [cm]:** 4**Höhe der Einzelverpackung [cm]:** 8.5**Kartongewicht [kg]:** 6.4**Kartonbreite [cm]:** 22**Kartonhöhe [cm]:** 19**Kartonlänge [cm]:** 44**Kartonvolumen [m³]:** 0.018392

32501 MARIN CT-S80-B

EINBAU-DOWNLIGHT

