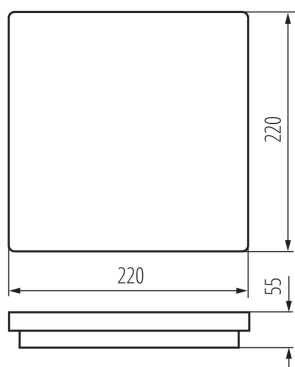
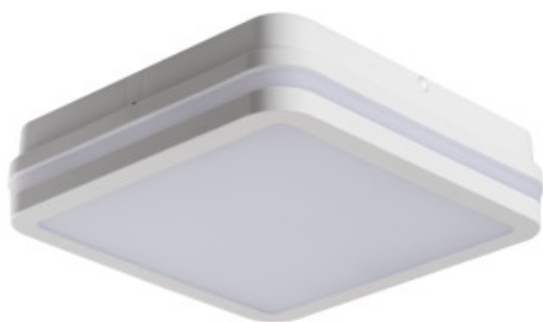


32946 BENO 18W NW-L-SE W

LED- Deckenleuchte

5905339329462



Kanlux BENO LED ist eine Serie von Wand- und Deckenleuchten mit oder ohne Bewegungssensor. Das Design der Leuchte ist geschützt, was bedeutet, dass die BENO LED nur bei Kanlux erhältlich ist. Die hohe Beständigkeit gegen Witterungseinflüsse ist durch IP54 gewährleistet. Die LED-Leuchte BENO kann sowohl im Innenbereich (Bad, Küche, Wohnraum), als auch im Außenbereich (Fassade) schnell und unkompliziert montiert werden.

LICHTQUELLENTYP:

Verwendete Beleuchtungstechnologie: LED
Ungebündeltes oder gebündeltes Licht: NDLS
Netzspannung/Nicht direkt an die Netzspannung angeschlossen: NMLS
Farblich abstimmbare Lichtquelle: nein
Lichtquelle mit hoher Leuchtdichte: nein
Blendschutzschild: nein
Dimmbar: nein

PRODUKTPARAMETER:

Farbe: weiß
Einbauort: Wandmontage, Deckenmontage
Anwendungsbereich: innen und außen
Min.Installationsabstand zum beleuchteten Objekt: 0,5m
Möglichkeit des Betriebes mit einem Dimmer: nein
Wykrywanie ruchu: ja
Länge [mm]: 220
Breite [mm]: 220
Höhe (mm): 55
Empfindlichkeitseinstellung: ja
Quecksilbergehalt: nein
Integrierte LED-Lichtquelle: ja
Nennspannung [V]: 220-240 AC
Nennfrequenz [Hz]: 50
Maximale Leistung [W]: 18
Schutzklasse gegen elektrischen Schlag: II
Abdeckungsmaterial: Kunststoff
Dioden Typ: LED SMD
LED-Modul: C220S-LED
Lichtstrom der Leuchte [lm]: 1550
Farbtemperatur: weiß
Lebensdauer [h]: 20000
Lampenlichtstromerhalt am Ende der Nennlebensdauer: L70B50

32946 BENO 18W NW-L-SE W

LED- Deckenleuchte



Anzahl der Schalt-Zyklen: ≥ 20000

Abstrahlwinkel [°]: 110

Umgebungstemperaturbereich [°C]: $-15 \div 35$

Gehäusematerial: Kunststoff

Sensor Typ: Mikrowellen-

Anschlussart: Selbstklemmender Würfel

Querschnittbereich der verwendeten Leitungen [mm²]:
 $0,5 \div 1,5$

Sensor-Schaltzeit (Sek.-Min.): 5-5

Aufwärmzeit der Lampe [s]: ≤ 1

Lampenzündzeit [s]: $\leq 0,5$

Arbeitsfrequenz des Sensors [MHz]: 5800

Einstellbare Restlicht-Beleuchtungsstärke, ab der der Sensor eine Bewegung erkennt [lx]: 2/10/50/off

IP-Klasse (Schutzart): 54

Reichweite des Sensors [m]: max 4.5

Zusätzliche Informationen: Die LED-Lichtquelle kann nicht ausgetauscht werden

Zusätzliche Informationen: Steuerungshardware kann nicht ersetzt werden

PARAMETER FÜR LED- UND OLED-LICHTQUELLEN:

Energieverbrauch des Leuchtmittels im Ein-Zustand (kWh/1000h): 17

Energieeffizienzklasse: E

Lichtstrom der Leuchte Φ_{use} [lm]: 2400

Lichtstrom der Leuchte Φ_{use} [lm]: in Kugel (360°)

Ähnliche Farbtemperatur [K]: 4000

Farbkonsistenz in MacAdam-Ellipsen: ≤ 6

Leistungsaufnahme des Leuchtmittels im Ein-Zustand P_{on} [W]: 17

Höhe des Leuchtmittels (mm): 185

Breite des Leuchtmittels (mm): 185

Tiefe des Leuchtmittels (mm): 1

Farbwiedergabeindex: 80

Farbwertanteile (x): 0.38

Farbwertanteile (y): 0.38

Wert des R9-Farbwiedergabeindex: 13

Lebensdauerfaktor: 0,9

Lichtstromerhalt: 0,95

LOGISTIKDATEN:

Verpackungsart: 10

Stückzahl in Zwischenverpackung: 1

Stückzahl in Großverpackung: 10

Netto-Einzelgewicht [g]: 490

Grammatur [g]: 647

Länge der Einzelverpackung [cm]: 22.5

Breite der Einzelverpackung [cm]: 6

32946 BENO 18W NW-L-SE W

LED- Deckenleuchte

Höhe der Einzelverpackung [cm]: 23

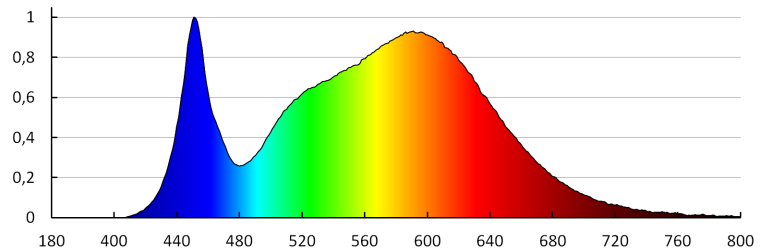
Kartongewicht [kg]: 6.47

Kartonbreite [cm]: 32.5

Kartonhöhe [cm]: 25

Kartonlänge [cm]: 47

Kartonvolumen [m³]: 0.038188



KANLUX S.A. (kat 32946) BENO 18W NW-L-SEW / LDC (Polar)

Luminaire: KANLUX S.A. (kat 32946) BENO 18W NW-L-SEW
Lamps: 1 x BENO 18W NW

