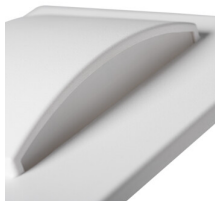
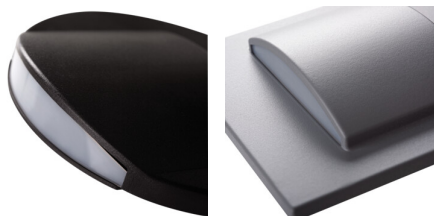


**33336 ERINUS LED LL B-WW**

LED-Wandeinbauleuchte

5905339333360



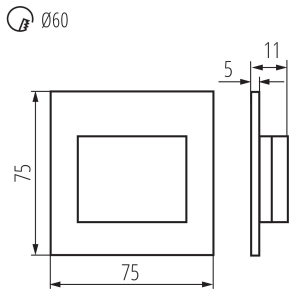
Kanlux ERINUS ist eine einzigartige Serie von Premium-Treppenhausleuchten aus Kunststoff. Diese Leuchten zeichnen sich durch außergewöhnliche Leichtigkeit aus, aufgrund der Materialien aus denen sie gemacht wurden, und in der gleichzeitig großartigen Präzision und Liebe zum Detail. Kanlux ERINUS sind sehr dünn, daher verschmelzen sie sich mit der Wandlinie und machen es dadurch diskret zur Dekoration. Wir haben drei Farben zur Auswahl: Wählen Sie zwischen drei Farben (weiß, schwarz und grau) und zwei Lichtfarben (warmes und neutrales Licht). Zusätzlich stehen drei verschiedene Modelle zur Auswahl von Leuchten. Das Kanlux ERINUS L ist eine quadratische Leuchte, die in eine Richtung leuchten, das LL-Modell scheint in beide Richtungen und der Kanlux

ERINUS O ist eine runde Leuchte, die in eine Richtung leuchtet.

**PRODUKTPARAMETER:****Unterputz-Wandmontage:** ja**Farbe:** schwarz**Einbauort:** Wandeinbau**Anwendungsbereich:** innerhalb**Min.Installationsabstand zum beleuchteten Objekt:** 0,1m**Möglichkeit des Betriebes mit einem Dimmer:** nein**Länge [mm]:** 75**Breite [mm]:** 16**Höhe (mm):** 75**Benötigter Durchmesser der Montagdose [mm]:** 60**Einbauausschnitt [mm]:** 60**Integrierte LED-Lichtquelle:** ja**Nennspannung [V]:** 12 DC**Maximale Leistung [W]:** 1.5**Schutzklasse gegen elektrischen Schlag:** III**Abdeckungsmaterial:** Kunststoff**Dioden Typ:** LED SMD**Lichtstrom [lm]:** 30**Farbtemperatur:** warmweiß**Lebensdauer [h]:** 30000**Anzahl der Schalt-Zyklen:** ≥15000**Umgebungstemperaturbereich [°C]:** 5÷25**Gehäusematerial:** Kunststoff**Anschlussart:** freie Leitungsenden**Aufwärmzeit der Lampe [s]:** ≤1**Lampenzündzeit [s]:** ≤0,5**IP-Klasse (Schutzart):** 20

## 33336 ERINUS LED LL B-WW

### LED-Wandeinbauleuchte



**Zusätzliche Informationen:** nie podlega pod rozporządzenie 2019/2020

**Lichtausbeute (lm/W):** 20

#### PARAMETER FÜR LED- UND OLED-LICHTQUELLEN:

**Ähnliche Farbtemperatur [K]:** 3000

**Farbkonsistenz in MacAdam-Ellipsen:** ≤6

**Farbwiedergabeindex:** 80

#### LOGISTIKDATEN:

**Maßeinheit:** Stück

**Verpackungsart:** 100

**Stückzahl in Zwischenverpackung:** 1

**Stückzahl in Großverpackung:** 100

**Netto-Einzelgewicht [g]:** 26

**Grammatur [g]:** 48.9

**Brutto-Einzelgewicht [g]:** 40

**Länge der Einzelverpackung [cm]:** 11

**Breite der Einzelverpackung [cm]:** 2.5

**Höhe der Einzelverpackung [cm]:** 16.5

**Kartongewicht [kg]:** 4.89

**Kartonbreite [cm]:** 23

**Kartonhöhe [cm]:** 35

**Kartonlänge [cm]:** 69.5

**Kartonvolumen [m³]:** 0.055948

