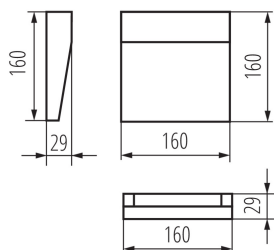
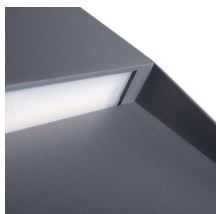


## 33752 DULI LED 6,5W-NW-L-GR

Außenleuchte/Wandaufbau

5905339337528



Kanlux DULI LED ist eine Serie von Fassadenanbauleuchten. Modernes und geometrisches Design in einfacher Form verleihen dieser Serie einen sehr universellen Charakter. Die matte Oberfläche in der Farbe Graphit und die beliebteste Farbtemperatur für Architekturleuchten (4000K) sind ihre weiteren Vorteile. Kanlux DULI LED werden als dekorative Akzentbeleuchtung eingesetzt, um Räume rund um das Gebäude zu beleuchten und zu dekorieren. Kanlux DULI LED-Anbauleuchten werden mit 230 V betrieben, ohne dass ein zusätzliches Netzteil erforderlich ist.

### LICHTQUELLENTYP:

**Verwendete Beleuchtungstechnologie:** LED  
**Ungebündeltes oder gebündeltes Licht:** NDLS  
**Netzspannung/Nicht direkt an die Netzspannung angeschlossen:** NMLS  
**Vernetzte Lichtquelle (CLS):** nein  
**Farblich abstimmbare Lichtquelle:** nein  
**Lichtquelle mit hoher Leuchtdichte:** nein  
**Blendschutzschild:** nein  
**Dimmbar:** nein

### PRODUKTPARAMETER:

**Farbe:** anthrazit  
**Einbauort:** Wandmontage  
**Anwendungsbereich:** innen und außen  
**Min.Installationsabstand zum beleuchteten Objekt:** 0,2m  
**Möglichkeit des Betriebes mit einem Dimmer:** nein  
**RAL:** 7016  
**Breite [mm]:** 160  
**Höhe (mm):** 160  
**Tiefe [mm]:** 29  
**Integrierte LED-Lichtquelle:** ja  
**Nennspannung [V]:** 220-240 AC  
**Nennfrequenz [Hz]:** 50  
**Maximale Leistung [W]:** 6,5  
**Schutzklasse gegen elektrischen Schlag:** I  
**Dioden Typ:** LED SMD  
**Lichtstrom [lm]:** 270  
**Farbtemperatur:** weiß  
**Lebensdauer [h]:** 30000  
**Anzahl der Schalt-Zyklen:**  $\geq 25000$   
**Umgebungstemperaturbereich [°C]:** -15÷35  
**Gehäusematerial:** Aluminiumlegierung

## 33752 DULI LED 6,5W-NW-L-GR

Außenleuchte/Wandaufbau



**Material der Schutzscheibe:** PC

**Anschlussart:** Anschlusswürfel

**Querschnittbereich der verwendeten Leitungen [mm<sup>2</sup>]:**  
0,75-1,5

**Aufwärmzeit der Lampe [s]:** ≤1

**Lampenzündzeit [s]:** ≤0,5

**IP-Klasse (Schutzart):** 54

**Zusätzliche Informationen:** Möglichkeit, die LED-Lichtquelle nur durch qualifiziertes Personal auszutauschen (nur durch den Kanlux-Service)

**Zusätzliche Informationen:** Das Vorschaltgerät kann nur von einem qualifiziertem Personal ausgetauscht werden (nur vom Kanlux-Service)

### PARAMETER FÜR LED- UND OLED-LICHTQUELLEN:

**Energieeffizienzklasse:** D

**Lichtstrom der Leuchte  $\Phi_{use}$  [lm]:** 740

**Lichtstrom der Leuchte  $\Phi_{use}$  [lm]:** in Kugel (360°)

**Ähnliche Farbtemperatur [K]:** 4000

**Farbkonsistenz in MacAdam-Ellipsen:** ≤6

**Farbwiedergabeindex:** 80

**Lebensdauerfaktor:** ≥0.9

**Lichtstromerhalt:** 0.96

### LOGISTIKDATEN:

**Verpackungsart:** 20

**Stückzahl in Zwischenverpackung:** 1

**Stückzahl in Großverpackung:** 20

**Netto-Einzelgewicht [g]:** 377

**Grammatur [g]:** 458.5

**Länge der Einzelverpackung [cm]:** 17

**Breite der Einzelverpackung [cm]:** 4

**Höhe der Einzelverpackung [cm]:** 17

**Kartongewicht [kg]:** 9.17

**Kartonbreite [cm]:** 21.5

**Kartonhöhe [cm]:** 36

**Kartonlänge [cm]:** 36

**Kartonvolumen [m<sup>3</sup>]:** 0.027864

## 33752 DULI LED 6,5W-NW-L-GR

Außenleuchte/Wandaufbau

