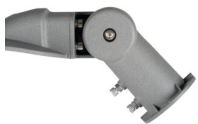


## 36233 STRETON LED 200W NW

Parkplatz-LED-LEUCHTE

5905339362339



Kanlux STRETON LED sind Außenleuchten für die Beleuchtung von Parkplätzen oder größeren Flächen, die auch nach Einbruch der Dunkelheit gut beleuchtet sein müssen. Dank ihrer Langlebigkeit (50.000 Stunden), ihrer Wasserdichtigkeit (IP66) und ihrer hohen Leistung (bis zu 200 W) sind die Kanlux STRETON LED-Leuchten ideal für städtische Räume, Parkplätze, Sportanlagen oder Plätze.

### PRODUKTPARAMETER:

**Nennspannung [V]:** 220-240 AC

**Nennfrequenz [Hz]:** 50

**Maximale Leistung [W]:** 200

**Lichtstrom [lm]:** 26000

**Lichtausbeute (lm/W):** 130

**Abstrahlwinkel [°]:** X140/Y90

**Ähnliche Farbtemperatur [K]:** 4000

**Farbkonsistenz in MacAdam-Ellipsen:** ≤6

**Farbtemperatur:** weiß

**Farbwiedergabeindex:** 70

**Lebensdauer [h]:** 50000

**Anzahl der Schalt-Zyklen:** ≥20000

**Dioden Typ:** LED SMD

**Farbe:** grau

**Einbauort:** Wandmontage, straßenmast

**Anwendungsbereich:** außen

**Min.Installationsabstand zum beleuchteten Objekt:** 1m

**Möglichkeit des Betriebes mit einem Dimmer:** nein

**RAL:** 9023

**Breite [mm]:** 99

**Höhe [mm]:** 767

**Tiefe [mm]:** 300

**Schutzklasse gegen elektrischen Schlag:** I

**Gehäusematerial:** Aluminiumlegierung

**Material der Schutzscheibe:** PC

**Umgebungstemperaturbereich [°C]:** -20÷45

**Anschlussart:** freie Leitungsenden

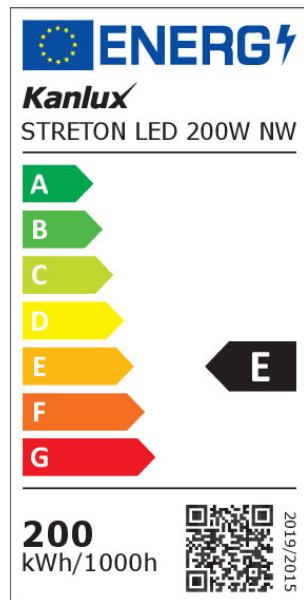
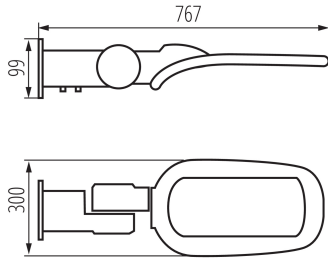
**Kabel Typ:** H05RN-F

**Leitungslänge [m]:** 0.4

**Leitungsdurchmesser [mm²]:** 1

## 36233 STRETON LED 200W NW

### Parkplatz-LED-LEUCHTE



**IK-Klasse (Stoßfestigkeit):** 08

**IP-Klasse (Schutzart):** 66

**Zusätzliche Informationen:** Leuchtmittel (LS)

**Quecksilbergehalt:** nein

**Quecksilbergehalt der Lampe (mg):** 0

#### PARAMETER FÜR LED- UND OLED-LICHTQUELLEN:

**Leistungsaufnahme des Leuchtmittels im Ein-Zustand Pon [W]:** 200

**Energieverbrauch des Leuchtmittels im Ein-Zustand (kWh/1000h):** 200

**Energieeffizienzklasse:** E

**Lichtstrom der Leuchte  $\Phi_{use}$  [lm]:** 26000

**Lichtstrom der Leuchte  $\Phi_{use}$  [lm]:** in Kugel (360°)

**Höhe des Leuchtmittels (mm):** 767

**Breite des Leuchtmittels (mm):** 99

**Tiefe des Leuchtmittels (mm):** 300

**Farbwertanteile (x):** 0,38

**Farbwertanteile (y):** 0,38

**Angabe, ob äquivalente Leistungsaufnahme [W]:** 1327

**Wert des R9-Farbwiedergabeindex:** -17

**Lebensdauerfaktor:** 0,9

**Lichtstromerhalt:** 0,96

**Verwendete Beleuchtungstechnologie:** LED

**Ungebündeltes oder gebündeltes Licht:** NDLS

**Netzspannung/Nicht direkt an die Netzspannung**

**angeschlossen::** MLS

**Vernetzte Lichtquelle (CLS):** nein

**Farblich abstimmbare Lichtquelle:** nein

**Lichtquelle mit hoher Leuchtdichte:** nein

**Blendschutzschild:** nein

**Dimmbar:** nein

#### PARAMETER FÜR LED- UND OLED- NETZSPANNUNGLICHTQUELLEN:

**Verschiebungsfaktor (cos  $\phi_1$ ):** 0,99

**Das LED-Leuchtmittel ersetzt ein fluoreszierendes Leuchtmittel ohne integriertes Vorschaltgerät mit einer bestimmten**

**Leistung:** nicht zutreffend

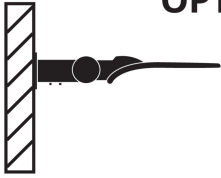
**Flimmer-Messgröße (Pst LM):** 1,0

**Messgröße für Stroboskop-Effekte (SVM):** 0,4

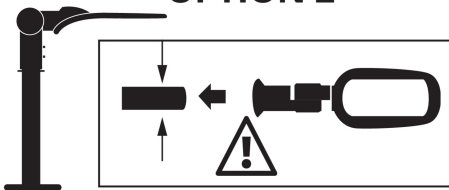
## 36233 STRETON LED 200W NW

### Parkplatz-LED-LEUCHTE

#### OPTION 1



#### OPTION 2



STRETON 20W: Ø42-48

STRETON 40W/60W/100W/150W/200W: Ø50-62

#### LOGISTIKDATEN:

Maßeinheit: Stück

Verpackungsart: 4

Stückzahl in Zwischenverpackung: 1

Stückzahl in Großverpackung: 4

Netto-Einzelgewicht [g]: 3830

Grammatur [g]: 4647.5

Länge der Einzelverpackung [cm]: 79

Breite der Einzelverpackung [cm]: 12.5

Höhe der Einzelverpackung [cm]: 31

Kartongewicht [kg]: 18.59

Kartonbreite [cm]: 51

Kartonhöhe [cm]: 33

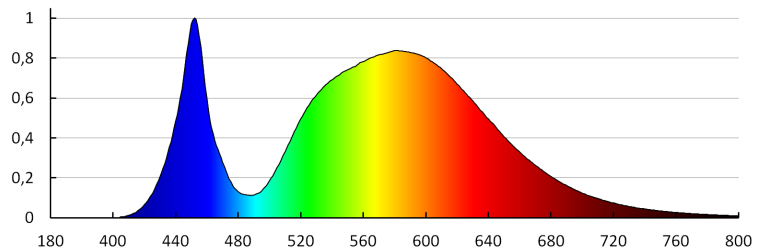
Kartonlänge [cm]: 82

Kartonvolumen [m³]: 0.138006

#### ZUSÄTZLICHE INFORMATIONEN:

- 5 Jahre Garantie gemäß den Bedingungen der Garantieerklärung, die auf der Website verfügbar ist

•



## 36233 STRETON LED 200W NW

Parkplatz-LED-LEUCHTE

KANLUX S.A. (kat 36233) STRETON LED 200W NW / Krzywa rozsyłu światła  
(biegunowo)

Oprawa: KANLUX S.A. (kat 36233) STRETON LED 200W NW  
Lampy: 1 x STRETON LED 200W

