

36236 STRETON LED 40W WW

Parkplatz-LED-LEUCHTE

5905339362360



PRODUKTPARAMETER:

Nennspannung [V]: 220-240 AC

Nennfrequenz [Hz]: 50

Abstrahlwinkel [°]: X140/Y90

Ähnliche Farbtemperatur [K]: 3000

Farbkonsistenz in MacAdam-Ellipsen: ≤6

Farbtemperatur: warmweiß

Farbwiedergabeindex: 70

Lebensdauer [h]: 50000

Anzahl der Schalt-Zyklen: ≥20000

Dioden Typ: LED SMD

Farbe: grau

Einbauort: Wandmontage, straßenmast

Anwendungsbereich: außen

Min.Installationsabstand zum beleuchteten Objekt: 1m

Möglichkeit des Betriebes mit einem Dimmer: nein

RAL: 9023

Schutzklasse gegen elektrischen Schlag: I

Gehäusematerial: Aluminiumlegierung

Material der Schutzscheibe: PC

Umgebungstemperaturbereich [°C]: -20÷45

Anschlussart: freie Leitungsenden

Kabel Typ: H05RN-F

Leitungslänge [m]: 0.4

Leitungsdurchmesser [mm²]: 1

IK-Klasse (Stoßfestigkeit): 08

IP-Klasse (Schutzart): 65

Zusätzliche Informationen: Leuchtmittel (LS)

Quecksilbergehalt: nein

Quecksilbergehalt der Lampe (mg): 0

PARAMETER FÜR LED- UND OLED-LICHTQUELLEN:

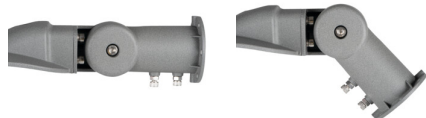
Leistungsaufnahme des Leuchtmittels im Ein-Zustand Pon [W]: 40

Energieverbrauch des Leuchtmittels im Ein-Zustand (kWh/1000h): 40

Energieeffizienzklasse: E

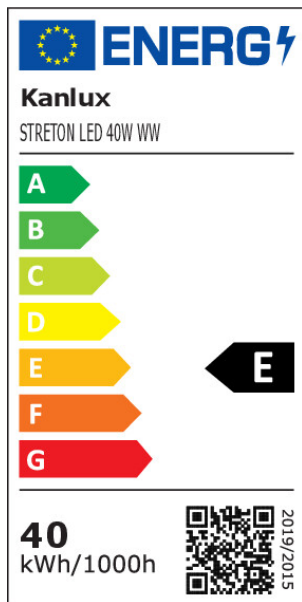
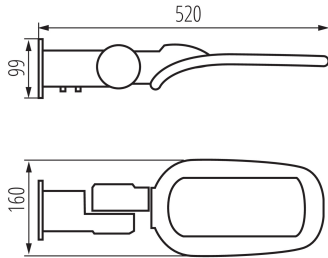
Lichtstrom der Leuchte Φ_{use} [lm]: 5200

Lichtstrom der Leuchte Φ_{use} [lm]: in Kugel (360°)



36236 STRETON LED 40W WW

Parkplatz-LED-LEUCHTE



Höhe des Leuchtmittels (mm): 520
Breite des Leuchtmittels (mm): 99
Tiefe des Leuchtmittels (mm): 160
Farbwertanteile (x): 0,44
Farbwertanteile (y): 0,403
Angabe, ob äquivalente Leistungsaufnahme [W]: 287
Wert des R9-Farbwiedergabeindex: -25
Lebensdauerfaktor: 0,9
Lichtstromerhalt: 0,96
Verwendete Beleuchtungstechnologie: LED
Ungebündeltes oder gebündeltes Licht: NDLS
Netzspannung/Nicht direkt an die Netzspannung angeschlossen:: MLS
Vernetzte Lichtquelle (CLS): nein
Farblich abstimmbare Lichtquelle: nein
Lichtquelle mit hoher Leuchtdichte: nein
Blendschutzschild: nein
Dimmbar: nein

PARAMETER FÜR LED- UND OLED- NETZSPANNUNGLICHTQUELLEN:

Verschiebungsfaktor (cos ϕ 1): 0,99
Das LED-Leuchtmittel ersetzt ein fluoreszierendes Leuchtmittel ohne integriertes Vorschaltgerät mit einer bestimmten Leistung: nicht zutreffend
Flimmer-Messgröße (Pst LM): 1,0
Messgröße für Stroboskop-Effekte (SVM): 0,4

LOGISTIKDATEN:

Maßeinheit: Stück
Verpackungsart: 6
Stückzahl in Zwischenverpackung: 1
Stückzahl in Großverpackung: 6
Netto-Einzelgewicht [g]: 1610
Grammatur [g]: 2000
Länge der Einzelverpackung [cm]: 54
Breite der Einzelverpackung [cm]: 12
Höhe der Einzelverpackung [cm]: 17
Kartongewicht [kg]: 12
Kartonbreite [cm]: 36
Kartonhöhe [cm]: 38.5
Kartonlänge [cm]: 57

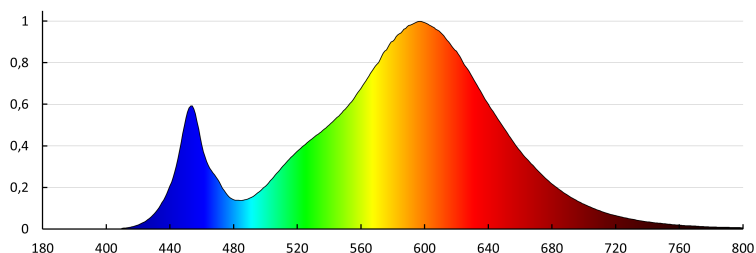
36236 STRETON LED 40W WW

Parkplatz-LED-LEUCHTE

Kartonvolumen [m³]: 0.079002

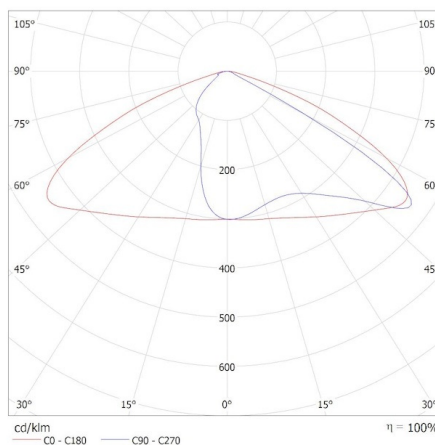
ZUSÄTZLICHE INFORMATIONEN:

- 5 Jahre Garantie gemäß den Bedingungen der Garantieerklärung, die auf der Website verfügbar ist



KANLUX S.A. (kat 36236) STRETON LED 40W WW / Krzywa rozsyłu światła (biegunowo)

Oprawa: KANLUX S.A. (kat 36236) STRETON LED 40W WW
Lampy: 1 x STRETON LED 40W WW



Erstellt am: 11.06.2025, 11:04

Technische Änderungen vorbehalten. Die in diesem Material enthaltenen Daten sind nicht rechtsverbindlich.

Photometrie: Ergebnisse aus der Untersuchung einer bestimmten Probe.

Kanlux S.A. ul. Objazdowa 1-3, 41-922 Radzionków, Poland kanlux@kanlux.com