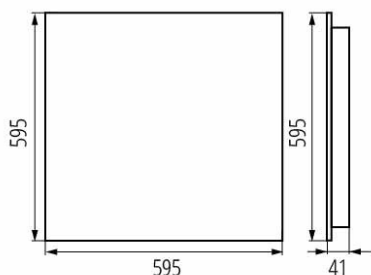
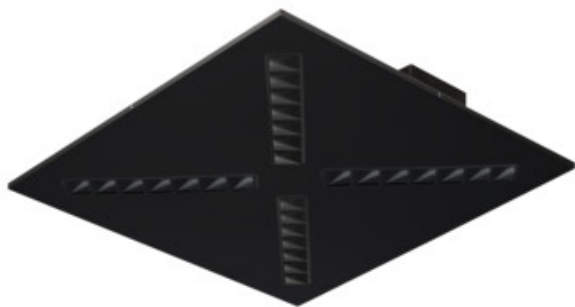


37197 OS-L8D-WN-RX-B-P1

Oprawa LED podtynkowa

5905339371973



PRODUKTPARAMETER:

Farbe: schwarz

Einbauort: Deckeneinbau

Anwendungsbereich: innerhalb

Min.Installationsabstand zum beleuchteten Objekt: 0,5m

Möglichkeit des Betriebes mit einem Dimmer: nein

Darf nicht mit wärmeisolierendem Material abgedeckt werden.:
ja

Länge [mm]: 595

Breite [mm]: 595

Höhe (mm): 41

Integrierte LED-Lichtquelle: ja

Nennspannung [V]: 220-240 AC

Nennfrequenz [Hz]: 50

Maximale Leistung [W]: 31

Schutzklasse gegen elektrischen Schlag: I

Abdeckungsmaterial: Kunststoff

Dioden Typ: LED SMD

Lichtstrom der Leuchte [lm]: 3850

Farbtemperatur: neutral warm white

Lebensdauer [h]: 50000

Lampenlichtstromerhalt am Ende der Nennlebensdauer:
L90B10

Anzahl der Schalt-Zyklen: ≥ 30000

Abstrahlwinkel [°]: 80

Umgebungstemperaturbereich [°C]: 5÷25

Schirmart: raster

Gehäusematerial: Metall

Anschlussart: Selbstklemmender Würfel

Querschnittbereich der verwendeten Leitungen [mm²]: 1,5÷2,5

Aufwärmzeit der Lampe [s]: ≤ 1

Lampenzündzeit [s]: $\leq 0,5$

IP-Klasse (Schutzart): 20

Zusätzliche Informationen: Umgebendes Produkt (CP)

PARAMETER FÜR LED- UND OLED-LICHTQUELLEN:

Ähnliche Farbtemperatur [K]: 3500

Farbkonsistenz in MacAdam-Ellipsen: ≤ 3

Farbwiedergabeindex: 80

LOGISTIKDATEN:

Maßeinheit: Stück

Verpackungsart: 1

37197 OS-L8D-WN-RX-B-P1

Oprawa LED podtynkowa



Stückzahl in Zwischenverpackung : 1
Stückzahl in Großverpackung : 1

KANLUX S.A. (kat 37197) OS-L8D-WN-RX-B-P1 / Krzywa rozsyłu światła
(biegunowo)

Oprawa: KANLUX S.A. (kat 37197) OS-L8D-WN-RX-B-P1
Lampy: 4 x OS-L8D-WN

