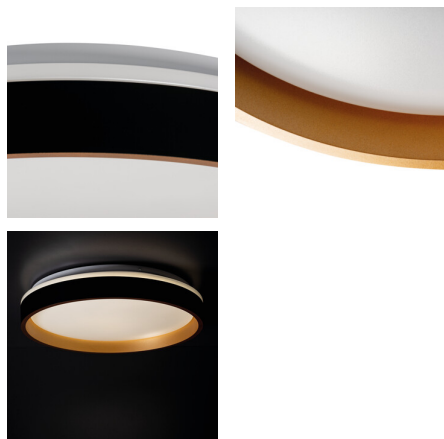


37324 SOLN LED 17,5W NW B/G

Plafoniera LED

5905339373243



Kanlux SOLN LED to oprawa oświetleniowa, która jest odwzorowaniem najnowszych trendów wnętrzarskich. Ta lampa to nawiązanie do wyrafinowanego stylu art deco, który kojarzy się z luksusem, wyrazistymi fakturami oraz wykorzystaniem błyszczących powierzchni, w tym złotych dodatków. Niski klosz lampy Kanlux SOLN LED, który jest połączeniem klasycznej czerni lub subtelnej bieli ze złotem, nie pozostanie niezauważony we wnętrzu i stanie się jego centralną ozdobą.

RODZAJ ŹRÓDŁA ŚWIATŁA:

Zastosowana technologia oświetleniowa: LED

Bezkierunkowe lub kierunkowe źródło światła: NDLS

Źródło światła zasilane lub niezasilane napięciem sieciowym : NMLS

Połączone źródło światła (CLS): nie

Źródło światła z możliwością zmiany barwy światła : nie

Źródło światła o wysokiej luminancji: nie

Ostona przeciwolśnieniowa: nie

Funkcja ściemniania: nie

PARAMETRY PRODUKTU:

Kolor: czarny / złoty

Miejsce montażu: do nadbudowania na suficie

Miejsce zastosowania: wewnątrz

Minimalna odległość od oświetlanego obiektu : 0,5m

Możliwość współpracy ze ściemniaczem : nie

Wysokość [mm]: 75

Średnica [mm]: 380

Zintegrowane źródło światła LED: tak

Napięcie znamionowe [V]: 220-240 AC

Częstotliwość znamionowa [Hz]: 50

Moc maksymalna [W]: 17,5

Klasa ochronności przed porażeniem elektrycznym : I

Materiał klosza: tworzywo sztuczne

Materiał obudowy: metal

Źródło światła: LED

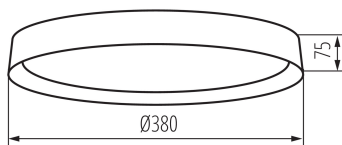
Rodzaj diody: LED SMD

Moduł LED: DS-4S3P

Strumień świetlny [lm]: 945

37324 SOLN LED 17,5W NW B/G

Plafoniera LED



Barwa światła: biała

Trwałość [h]: 25000

Ilość cykli wł/wył: ≥ 20000

Kąt świecenia [°]: 120

Zakres temperatury otoczenia, na którą może być narażony wyrób [°C]: 5÷25

Rodzaj przyłącza: kostka śrubowa

Zakres przekrojów stosowanych przewodów [mm²]: 1,5

Stopień IP: 20

Kształt: okrągły

Informacje dodatkowe: Możliwość wymiany źródła światła LED jedynie przez wykwalifikowany personel (tylko przez serwis producenta)

Informacje dodatkowe: Możliwość wymiany osprzętu sterującego jedynie przez wykwalifikowany personel (tylko przez serwis producenta)

Informacje dodatkowe: Produkt wyposażony (CP)

Zawartość rtęci: nie

Skuteczność świetlna lampy [lm/W]: 54

PARAMETRY ŹRÓDEŁ ŚWIATŁA LED I OLED:

Zużycie energii w trybie włączenia źródła światła (kWh/1000h): 17

Klasa efektywności energetycznej: E

Klasa efektywności energetycznej źródła światła w produkcie wyposażonym (CP): E

Użyteczny strumień świetlny źródła światła Φ_{use} [lm]: 2200

Użyteczny strumień świetlny źródła światła Φ_{use} [lm]: w kuli (360°)

Skorelowana temperatura barwowa [K]: 4000

Jednolitość barwy w elipsach McAdama: 6

Moc w trybie włączenia Pon źródła światła [W]: 17

Wysokość źródła światła [mm]: 220

Szerokość źródła światła [mm]: 190

Głębokość źródła światła [mm]: 2

Wskaźnik oddawania barw: 80

Współrzędne chromatyczności (x): 0.44

Współrzędne chromatyczności (y): 0.403

Deklaracja równoważności mocy [W]: 136

Wartość wskaźnika oddawania barw R9: 4

Współczynnik trwałości: 0,9

Współczynnik zachowania strumienia świetlnego: 0,96

DANE LOGISTYCZNE:

Jednostka miary: sztuka

Jak pakowane: 10

Ilość sztuk w opakowaniu pośrednim: 1

Ilość sztuk w opakowaniu zbiorczym: 10

Masa jednostkowa netto [g]: 784

Gramatura [g]: 1202.5

Waga sztuki brutto [g]: 1080

Długość opakowania jednostkowego [cm]: 42

Szerokość opakowania jednostkowego [cm]: 8.5

Wysokość opakowania jednostkowego [cm]: 42

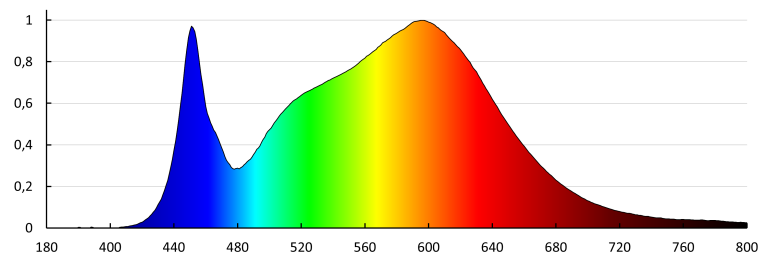
Waga kartonu [kg]: 12.025

Szerokość kartonu [cm]: 45

Wysokość kartonu [cm]: 45

Długość kartonu [cm]: 86

Objętość kartonu [m³]: 0.17415



KANLUX S.A. (kat 37324) SOLN LED 17,5W NW BIG / Krzywa rozsyłu światła (biegunowo)

Oprawa: KANLUX S.A. (kat 37324) SOLN LED 17,5W NW BIG
Lampy: 1 x SOLN LED 17,5W NW B_G

